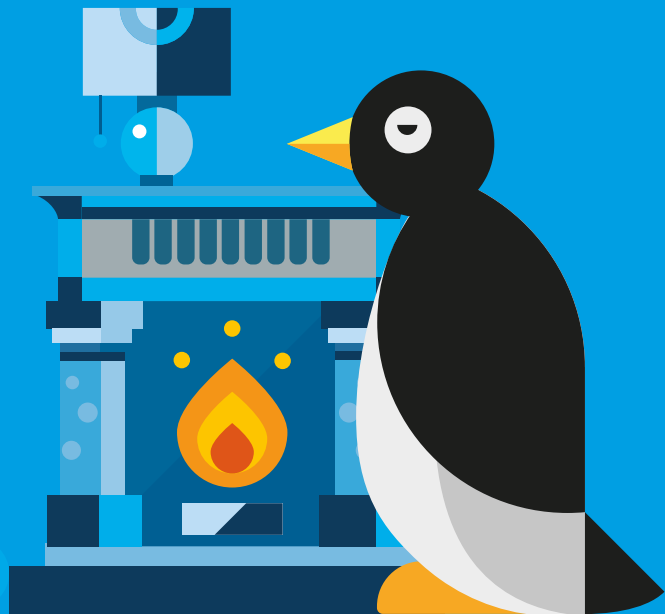


un pinguin
lângă cămin...



Oare acesta să fie locul său?

Haideți să le punem pe toate la locul lor:
cu **Noul Sistem de Colectare Separată**
al orașului nostru putem transforma
deșeurile într-o resursă importantă.



Noul sistem de colectare la domiciliu
combinată a deșeurilor din Brescia
are două noutăți:

1

Containere cu calotă pentru deșeurile biologice
și deșeurile nesortate,
care se pot deschide cu o cartelă personală.

cum funcționează
noul sistem?

2

Colectare la domiciliu, din ușă în ușă,
de hârtie, plastic, sticlă și metale

CARTELĂ ELECTRONICĂ PERSONALĂ

Cartela electronică folosește la deschiderea calotelor instalate pe containere.

Cartela este personală, i se acordă fiecărei persoane peste 18 ani și are un cod individual.

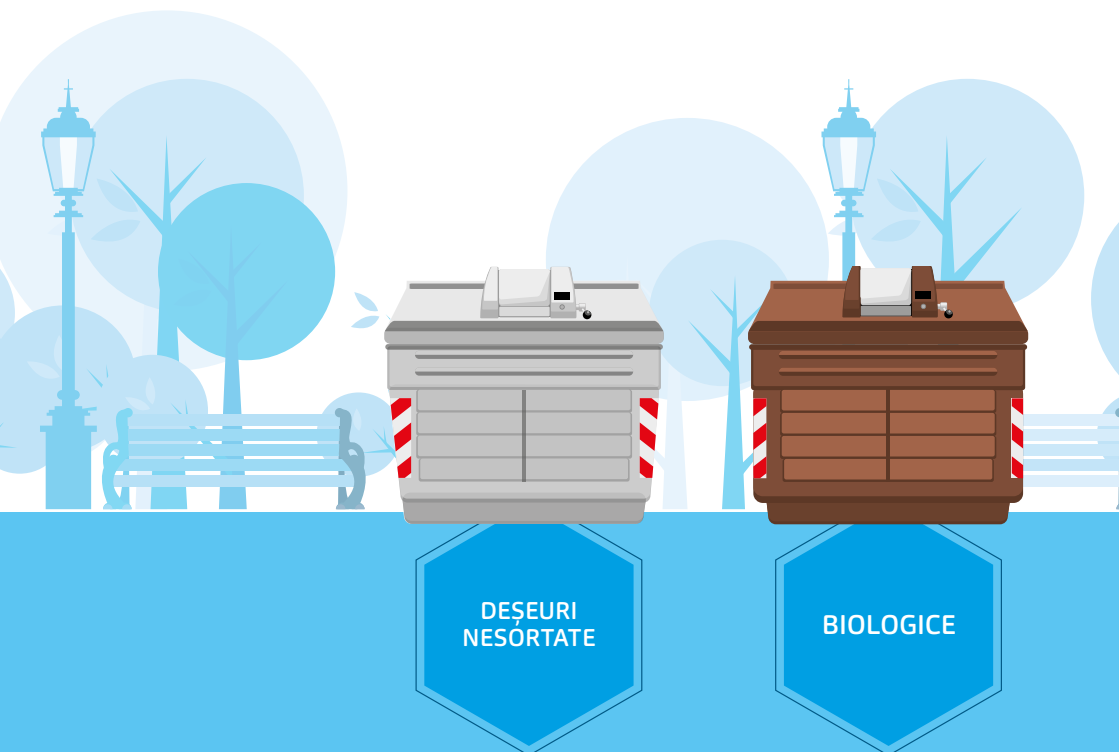
Codul individual este asociat cu **codul de utilizator** raportat la gospodăria de care aparține.



Deșeurile biologice și deșeurile nesortate pot fi duse oricând în **noile containere cu calotă de pe stradă**. Este foarte important ca deșeurile biologice să fie introduse în saci biodegradabili compostabili, similari ca dimensiune și caracteristici celor livrați împreună cu kitul inițial.

Deșeurile nesortate pot fi introduse în orice tip de sac (de exemplu, pungi de cumpărături). Nu uitați să **luați cu dvs. cartela electronică**, care vă permite să deschideți calota pentru a introduce sacii.

NOILE CONTAINERE STRADALE CU CALOTĂ



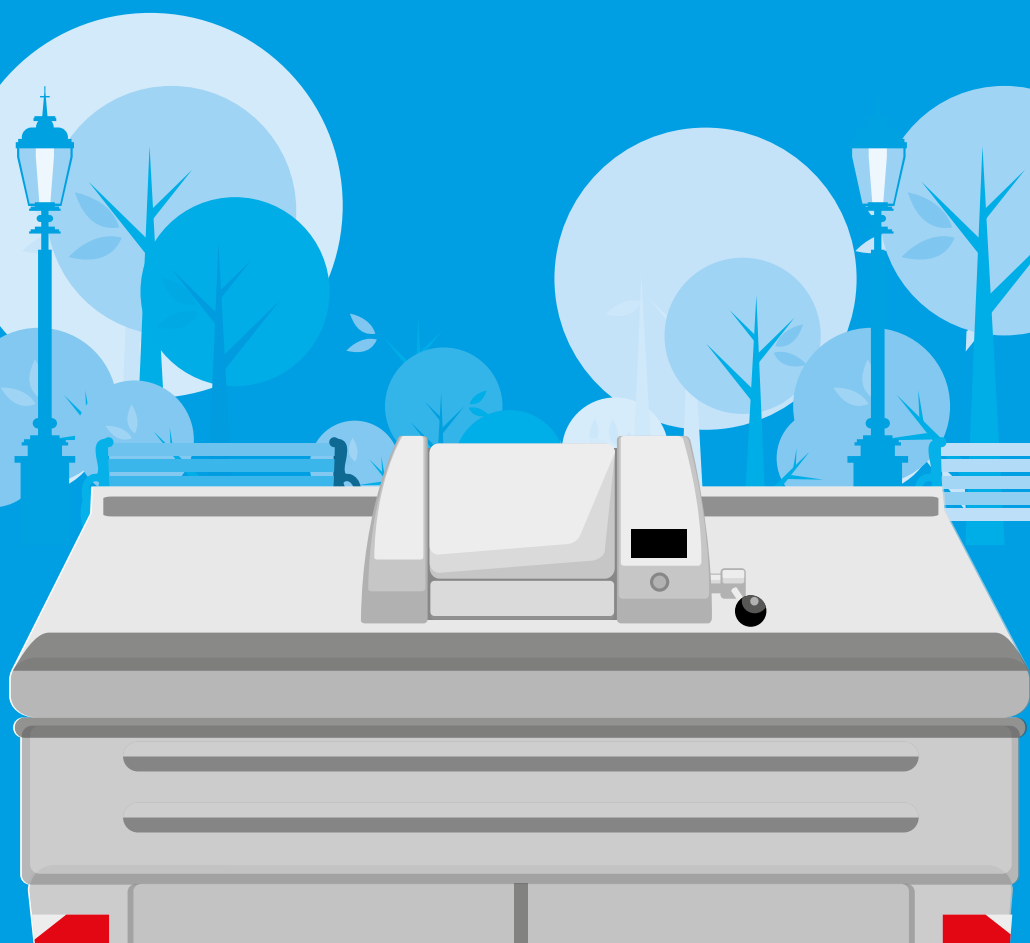
Hârtia, sticlele, metalele și plasticul sunt retrase **din ușă în ușă** o dată pe săptămână. Containerele pentru colectarea la domiciliu trebuie să fie poziționate pe stradă în ziua și la orele indicate pe calendarul care vă va fi înmănat împreună cu kitul pentru colectarea deșeurilor.

Verificați ziua retragerii de pe anunțul afișat pe blocul dvs. Dacă, însă, există containere comune pentru întregul bloc, aruncați deșeurile în aceste containere dacă vă este mai comod astfel, expunându-le în ziua de colectare prestabilită.

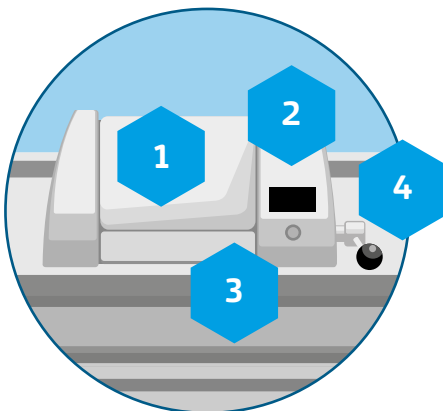
CONTAINERELE PENTRU COLECTAREA LA DOMICILIU



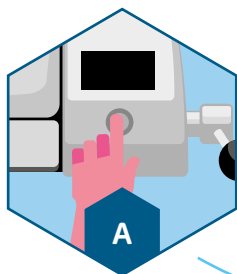
cum funcționează cajoța?



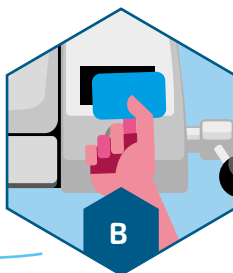
- 1 **Compartiment pentru deșeuri:** proiectat pentru un volum maxim de 20 litri, se deschide apropiind cartela de calotă
- 2 **Ecran:** prin câteva pictograme, vi se explică cum să procedați pentru a arunca deșeurile și vi se indică și eventualele erori de închidere sau ale cartelei
- 3 **Închizătoare electronică**
- 4 **Manetă de închidere:** închide compartimentul pentru deșeuri.



MODALITATE DE UTILIZARE

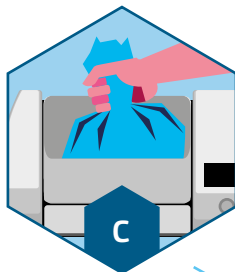


apăsați
butonul

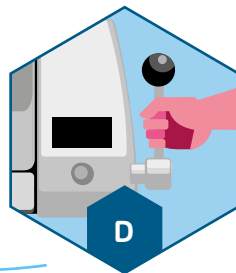


aproopiați cartela
de cititorul calotei,
care se deschide
automat

introduceți
sacul, fiind atenți
să nu iasă
în niciun fel din
calotă (pentru
a nu o bloca)



închideți
calota
acționând
maneta



DEȘEURI BIOLOGICE

DEȘEURILE BIOLOGICE SE ARUNCĂ ÎN CONTAINERUL MARO CU CALOTĂ

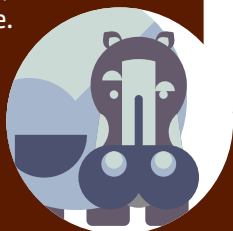
Deșeurile de bucătărie se aruncă în containere stradale maro cu calotă, în saci biodegradabili compostabili de dimensiuni potrivite pentru a nu înfunda compartimentul calotei, similari celor care v-au fost furnizați inițial.

CE DEȘEURI SUNT ACCEPTATE

deșeurii și resturi de produse de bucătărie, gătite sau în stare crudă, coji și resturi de fructe și legume, resturi de carne și de pește, oase de animale și de pește, paste și produse făinoase, pâine, orez, sâmburi de fructe, coji (de ouă, nuci, alune), filtre de orice tip de ceai, zaț de cafea, dopuri de plută, șervețe de masă și șervețele de hârtie murdare cu resturi alimentare, cutii de pizza murdare.

CE DEȘEURI NU SUNT ACCEPTATE

resturi de cosit și deșeurii rezultate în urma operațiunilor de elagaj și grădinarit (iarbă, frunze), gunoi produs de animale, hârtie pentru produse alimentare (de ceară, plastifiată sau cu aluminiu), mături de țigară, lichide, ulei, produse chimice, scutece și absorbante, cârpe, lemn, cenușă (de vatră sau de barbecue), litiere de animale.



Pentru a indica eventuale erori, apăsați numărul gratuit 800 766625

Este interzisă abandonarea deșeurilor în exteriorul containerelor, chiar dacă acestea sunt introduse în saci perfect sigilați.



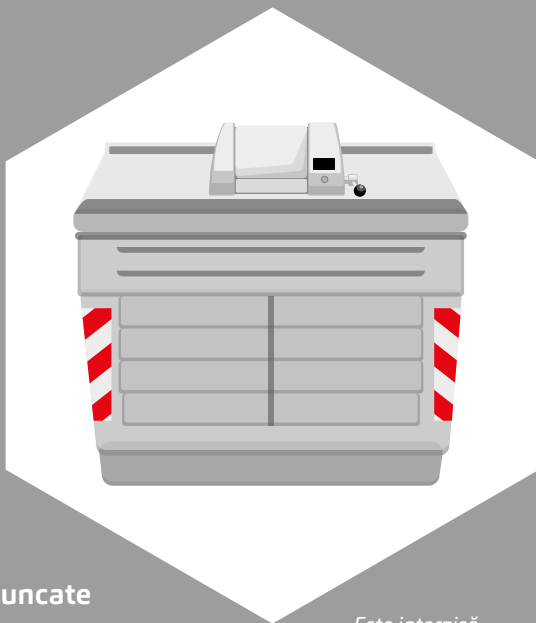
DEȘEURI NESORTATE



REȚINEȚI:

compartimentul pentru deșeuri are un volum de circa 20 litri, care corespunde unei pungi de cumpărături.

Pentru a reduce contribuțiile, amintiți-vă să reduceți volumul deșeurilor.



Deșeurile nesortate trebuie aruncate în containerul gri cu calotă

Toate deșeurile care nu pot fi reciclate trebuie să fie introduse în containerele stradale gri cu calotă, folosind saci de dimensiuni potrivite pentru a nu înfunda compartimentul calotei.

CE DEȘEURI SUNT ACCEPTATE

hârtie cerată și șmirghel (în cantități limitate), jucării de plastic care nu sunt electronice și fără baterii, CD-uri, DVD-uri, casete audio și video, filtre și saci de aspirator, scutece, absorbante, gunoi produs de animale, plasturi, aparate de ras de unică folosință, mucuri de țigară.

CE DEȘEURI NU SUNT ACCEPTATE

baterii, uleiuri, medicamente, recipiente și materiale periculoase (adezivi, vopsele, solvenți, insecticide), lămpi cu consum redus și lămpi de neon, toate deșeurile reciclabile.

Este interzisă abandonarea deșeurilor în exteriorul containerelor, chiar dacă acestea sunt introduse în saci perfect sigilați.

HÂRTIE



HÂRTIA CARE TREBUIE ARUNCATĂ ÎN PUBELA ALBASTRĂ

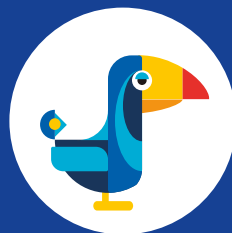
Hârtia și cartonul se aruncă în pubelele albastre destinate fiecărei familii sau în containerele albastre comune pentru toți locatarii livrate împreună cu kitul inițial. Nu se utilizează alte containere după preferința utilizatorului.

CE DEȘEURI SUNT ACCEPTATE

ziare, caiete și reviste (fără părți adezive, din metal sau din plastic), recipiente din Tetra Pak (lapte, sucuri de fructe și alte băuturi), pungi de hârtie, lăzi și cutii din carton pentru alimente, pachete de carton pentru jucării și îmbrăcăminte, cutii de pizza fără resturi de mâncare.

CE DEȘEURI NU SUNT ACCEPTATE

hârtie murdară de la alimente, hârtie tratată chimic pentru fax sau hârtie autocopiativă, bonuri fiscale, hârtie de copt, bilete plastificate, ambalaje din celofan, cutii de pizza cu resturi de mâncare, pungi de plastic.



Consultați calendarul livrat împreună cu kitul de pubele pentru a afla ziua de retragere din zona dvs.

STICLĂ ȘI METALE

STICLA ȘI METALELE SE ARUNCĂ ÎN PUBELA VERDE

Sticla și metalele se aruncă în pubelele verzi furnizate fiecărei familii sau în containerele verzi folosite la comun de colocatari livrate împreună cu kitul inițial.

Nu se utilizează alte containere după preferința utilizatorului.

CE DEȘEURI SUNT ACCEPTATE

sticle, pahare, borcane, vase și carafe de sticlă, tăvi și recipiente din aluminiu pentru păstrarea și congelarea alimentelor, cutii și tuburi pentru alimente, cutii metalice pentru băuturi și lichide, folii de aluminiu, umerășe din metal, dopuri din metal, tuburi de spray care nu sunt marcate cu simbolul de pericol*, cafetiere.

CE DEȘEURI NU SUNT ACCEPTATE

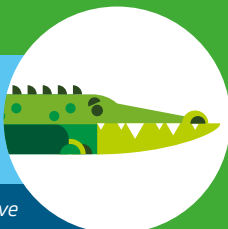
farfurii și cești din materiale ceramice, becuri incandescente și cu consum redus de energie, tuburi de neon, oglinzi, sticlă ceramică (de tip pirex), pahare și obiecte din cristal, pungi de plastic, geamuri de sticlă, ferestre de mașină, sticlă de faruri și stopuri, ambalaje din sticlă uzate pentru medicamente, tuburi catodice de televizor, ecrane TV, monitoare, pietre, bolovani și materii inerte, tuburi de spray marcate cu simbolul de pericol.*



Consultați calendarul livrat împreună cu kitul de pubele pentru a afla ziua de retragere din zona dvs.



REȚINEȚI:
goliți, clătiți și/sau curățați
recipientele



* periculoase, toxice, inflamabile sau corozive

PLASTIC

PLASTICUL INTRĂ ÎN SACUL GALBEN

Ambalajele din plastic se pun în sacii galbeni furnizați împreună cu kitul inițial. Nu se utilizează alte containere după preferința utilizatorului.



Consultați calendarul livrat împreună cu kitul de pubele pentru a afla ziua de retragere din zona dvs.

CE DEȘEURI SUNT ACCEPTATE

sticle de apă minerală, lăți, băuturi răcoritoare și ulei, flacoane și distribuitoare de detergenți, săpun și produse cosmetice, recipiente pentru sosuri, creme, iaurt și înghețată, tăvi de alimente (din PET, polistiren și polipropilenă), blistere și învelitori cu diverse forme, pungă mică sau mare pentru paste, cartofi prăjiți, bomboane, legume și produse congelate (chiar și cele argintate în interior), plase pentru fructe și legume, pelicule transparente, pungi de cumpărături, saci pentru produse de grădinărit, detergenți și alimente pentru animale; vase pentru flori și plante de apartament utilizate pentru vânzare și transportul de mărfuri (folii, folii cu bule, așchii de polistiren), farfurii și pahare de unică folosință (fără resturi de mâncare), umerase din plastic integral pentru haine, lăzi de fructe și legume.

CE DEȘEURI NU SUNT ACCEPTATE

jucării, pantofi de sport, papuci din plastic, covorașe pentru intrare, mobilier și produse din plastic, DVD-uri, CD-uri, casete audio și video, fotografiile și film fotografic, stilouri, umbrele, aparate de ras de unică folosință, bidoane, găleți, perii de dinți.



ATENȚIE:

recipientele din Tetra Pak pentru lichide nu se aruncă în sacii galbeni, ci în pubelele albastre împreună cu hârtia.

REȚINEȚI:

goliți, clătiți și/sau curățați și striviți recipientele



Pentru toate recipientele există locul potrivit,
chiar și pentru vechiul dulap al bunicii
și pentru iarba tăiată în grădină.

Pentru eliminarea deșeurilor menajere periculoase, există **ECOCAR**. Acesta este un mijloc itinerant, care se deplasează între principalele piețe din orașe și alte puncte de agregare, conform unui calendar bine stabilit. Cetățenii pot duce deșeurile alegând momentul în care mijlocul de transport se află cel mai aproape de cartierul lor.

CE SE POATE ARUNCA

medicamente expirate, uleiuri minerale și vegetale, baterii, baterii de mașină, tuburi de neon, lămpi fluorescente, monitoare, televizoare de mici dimensiuni, celulare, mixere, uscătoare de păr și alte aparate electrocasnice de mici dimensiuni, recipiente de produse marcate cu simbolurile de pericol*, ca exemplu vopsele, materiale izolante, amoniac, insecticide, dezinfectanți, cerneală de imprimantă.

UNDE GĂSIȚI SERVICIUL ECOCAR

Pe site-ul www.differenziatabrescia.it, în secțiunea Servicii Zonale puteți găsi locurile și datele când care Ecocar se află cel mai aproape de adresa dvs.



* **Recipiente de deșuri menajere periculoase**

Doar recipiente de produse menajere toxice sau inflamabile, ca de exemplu: vopsele, cerneluri, pesticide, materiale izolante, produse de curățat, produse auto, produse de bricolaj și grădinărit.

Pe recipientele cu deșuri periculoase se regăsesc următoarele simboluri:



TOXIC

produse de eliminare a muștelor, acizi, termometre, bactericide, emailuri, elemente de congelare, rodenticide, erbicide, insecticide, sodă caustică, dezinfectanți.



INFLAMABIL

tuburi de spray, produse de îndepărtat petele, solvenți, anticoroziv cu zinc, adezivi, emailuri, vopsele cu nitrați și sintetice, dispozitive anticeață, diluanți, produse de lustruit mobila, alcool etilic pentru lichioruri, produse de lustruit caroseria.



IRITANT

clor, amoniac, tricloretilenă, vopsele pe bază de nitrați și sintetice, terebentină, detergenți de mașină, produse de îndepărtat petele, adezivi, vopsele pentru caroserii, masticuri, diluanți, adezivi.



COROZIV

baterii, acizi, produse pentru desfundarea conductelor.



Pentru eliminarea deșeurilor voluminoase, cum sunt mobilele și aparatele electrocasnice, este disponibil un serviciu de retragere gratuit pe bază de rezervare.

Rezervarea se poate face apelând **numărul gratuit 800 437678**, de luni până vineri între ora 8 și 20, și sâmbătă de la ora 8 la 15. În ziua și la ora stabilită pentru retragere, deșeurile de eliminat trebuie să fie expuse în stradă sau pe trotuar, într-un loc unde să poată avea acces mijlocul de colectare. Pot fi retrase maximum 4 piese. Nu se efectuează evacuări de beciuri, solare și alte spații.

DEȘEURILE VOLUMINOASE



BATERIILE ȘI MEDICAMENTELE

Bateriile descărcate se aruncă în containerele speciale distribuite în spațiile comerciale, în școli și în birourile publice din oraș. Ca alternativă, acestea pot fi duse la Ecocar sau la platformele ecologice. Medicamentele expirate se aruncă în containerele speciale distribuite în farmaciile din oraș. Ca alternativă, acestea pot fi duse la Ecocar sau la platformele ecologice.



ÎMBRĂCĂMINTEA UZATĂ

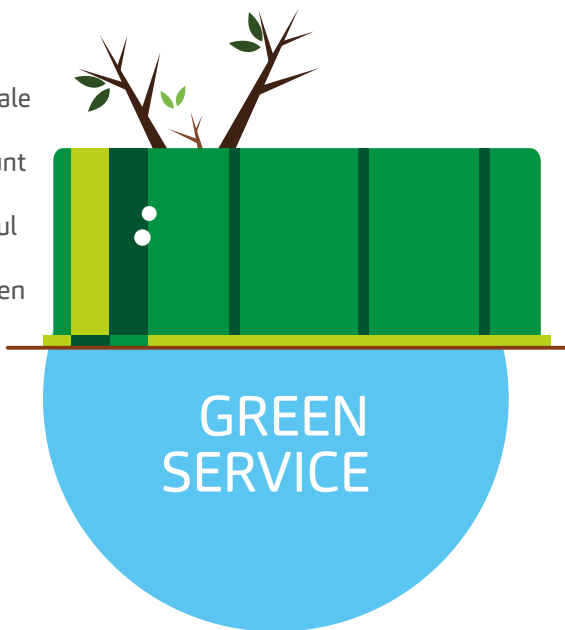


Hainele și articolele de îmbrăcăminte în general, dacă sunt curate și în condiții bune, se pot duce la containerele stradale de culoare galbenă dislocate pe întregul teritoriu al orașului.

Aceste containere sunt administrate de Onlus care, prin colaborarea cu unele cooperative sociale și voluntare, se ocupă de golirea acestora și distribuirea conținutului lor spre reutilizare.

Pentru eliminarea deșeurilor vegetale care rezultă din elagajul copacilor, tăierea ierbii și îngrijirea grădinii, sunt puse la dispoziție containere de culoare verde, amplasate pe întregul teritoriu municipal.

Aceste containere, denumite Green Service, sunt din plastic reciclat și au o înălțime de 120 cm de la sol pentru a facilita eliminarea butașilor și a elementelor emondate, care trebuie să fie aruncate direct în containere, **fără a se folosi saci de plastic.**



PLATFORMELE ECOLOGICE

sunt zone dotate
și păzite
unde se pot duce
aceste deșeuri:

- **deșeuri voluminoase:** mobile (dulapuri, mese, fotolii, canapele, rețele de pat, scaune), obiecte diverse (saltele, aparate de gătit, cazane încălzitoare de apă), deșeuri voluminoase care nu sunt produse în locuințe (biciclete, bărci, alte deșeuri), deșeuri voluminoase care derivă din mici activități de restructurare (uși, ferestre, jaluzele, covoare, chiuvete)
- **bunuri de folosință îndelungată dezafectate:** frigidere, congelatoare, televizoare, calculatoare, mașini de spălat haine, mașini de spălat vase, climatizatoare

**periculoase, toxice,
inflamabile sau corozive*

În momentul de față, în Brescia există cinci platforme ecologice. Se prevede construirea a două **platforme noi** care vor cuprinde și două **centre de reutilizare**.

La aceste zone noi se vor putea **livra, depune și prelua bunuri uzate** care pot fi reutilizate fără a fi nevoie de reparații, contribuindu-se astfel la reducerea deșeurilor urbane.

Bunurile colectate vor putea fi cedate unor asociații non-profit sau destinate pentru eliminarea diferențiată prin platforme ecologice municipale. Centrele de reutilizare vor fi dedicate

- **materii inerte**(moloz, sanitare, pietriș)
- **baterii descărcate**
- **deșeuri verzi și crengi rezultate în urma operațiunilor de elagaj**
- **lămpi fluorescente de consum redus** (a se elimina întregi)
- **Baterii de mașină**
- **uleiuri și grăsimi alimentare uzate**
- **cartușe de toner goale**
- **pneuri**
- **uleiuri minerale uzate**
- **sticlă plană**
- **fier** (piese de mobilier dezasamblate, mici obiecte)
- **lemn** (grinzi, părți de mobilier, cutii)
- **produse și recipiente marcate cu simboluri de pericol***
- **lacuri și vopsele**

CENTRELE DE REUTILIZARE (în proiect)

mai ales pentru următoarele bunuri:

- **mobile din lemn**
- **jucării**
- **îmbrăcăminte și încălțăminte**
- **vase de bucătărie**
- **aparate electrocasnice și instrumente**



VIA METASTASIO
(q.re Fiumicello)

VIA COLLEBEATO
zona Parco
Polivalente
(in proiect)

VIA TRIUMPLINA
zona Stadio
(in proiect)

**CENTRU
DE
REUTILIZARE**
(in proiect)

**CENTRU
DE
REUTILIZARE**
(in proiect)

Via Milano

BRESCIA

VIA CODIGNOLE
32 f/g
(sediu operativ
A2A Ambiente)

A4

Tangenziale Ovest

Utilizatorii necasnici pot elimina deșeurile doar la platformele ecologice din strada Codignole și din strada Chiappa. Pentru a avea acces, trebuie să aibă următoarele autorizații necesare pentru transportul de deșeuri, precum și documentele de însoțire solicitate (formular). Deșeurile pe care le pot livra sunt cele prevăzute de Regulamentul Municipal.

Platforme ecologice municipale: unse se afiă?

VIA GATTI
(San Polo Nuovo)

VIA CHIAPPA
(Buffalora)

VIA GIOTTO
(San Polo Nuovo)

Viale S.Eufemia

A4

ORARE ALE PLATFORMELOR

de luni până sâmbătă 9.00 - 13.00 și 15.00 - 19.00,
duminică 9.00 - 13.00

doar în Via Chiappa:

de luni până vineri orar neîntreput
8.00 - 18.00, sâmbătă 8.00 - 13.00

...cu 37 de cutii se poate
produce o cafetieră



ce vor deveni d

...din 7 borcane de sticlă
se produce o sticlă
nouă



...din deșeurile de bucătărie se obține
un sol fertil utilizabil pentru
cultivarea plantelor și a florilor



...din 5 flacoane
din plastic de poate face
o stropitoare

Deșeurile?



Datorită noii colectări diferențiate, putem oferi deșeurilor o viață nouă. Materialele separate corect pot fi recuperate și reciclate, transformându-se în obiecte noi. Poate nu știți că...

REȚINEȚI:

mai înainte de a arunca orice (de exemplu cărți, îmbrăcăminte și telefoane), gândiți-vă că acestea ar putea fi folosite de o altă persoană.





Alimente stricate	● Container maro
Bețișoare parfumate	● Container maro
Bețișor de înghețată din lemn	● Container maro
Cereale	● Container maro
Chibrituri uzate	● Container maro
Cutii de pizza murdare	● Container maro
Dopuri de plută	● Container maro
Filtre de ceai	● Container maro
Flori și frunze uscate (mici cantități)	● Container maro
Fructe și legume	● Container maro
Oase (în cantități mici)	● Container maro
Pal (cantități mici)	● Container maro
Păr netratat	● Container maro
Plase de iută	● Container maro
Resturi de bucătărie în general, gătite sau negătite	● Container maro
Rumeguș curat	● Container maro
Scobitori	● Container maro
Șervețele absorbante de hârtie, unse	● Container maro
Șervețele de hârtie folosite	● Container maro
Șervețele de hârtie murdare	● Container maro
Zaț de cafea	● Container maro
Benzi din metal	● Pubelă verde
Borcane din sticlă sau cutii de metal pentru alimente	● Pubelă verde

Borcane și alte ambalaje din sticlă	● Pubelă verde
Capace din staniol ale cutiilor de iaurt	● Pubelă verde
Capace metalice ale borcanelor de sticlă	● Pubelă verde
Carafe de sticlă	● Pubelă verde
Chei	● Pubelă verde
Cutii de aluminiu pentru băuturi	● Pubelă verde
Cutii de tablă pentru alimente	● Pubelă verde
Cutii de tablă pentru ulei de bucătărie	● Pubelă verde
Dopuri din metal	● Pubelă verde
Fiole (nedestinate medicamentelor)	● Pubelă verde
Folie de staniol pentru bucătărie	● Pubelă verde
Geamuri sparte	● Pubelă verde
Pahare din sticlă	● Pubelă verde
Recipiente din sticlă pentru iaurt/desert	● Pubelă verde
Recipiente din sticlă pentru produse lichide pentru igiena personală	● Pubelă verde
Sticlă din opal (sticluțe de parfum)	● Pubelă verde
Sticle de sticlă	● Pubelă verde
Tăvi din aluminiu	● Pubelă verde
Tuburi de spray cu agent propulsor ecologic	● Pubelă verde
Umerășe din metal	● Pubelă verde
Agende de hârtie și/sau carton	● Pubelă albastră
Ambalaje din hârtie și carton	● Pubelă albastră
Caiete neplastifiate	● Pubelă albastră
Calendare (îndepărtați părțile care nu sunt din hârtie)	● Pubelă albastră
Cărți (fără copertă plastifiată)	● Pubelă albastră
Carton ondulat	● Pubelă albastră
Cutii de carton pentru fructe	● Pubelă albastră
Cutii de pizza curate	● Pubelă albastră
Cutii din carton	● Pubelă albastră
Documente imprimare	● Pubelă albastră
Hârtie curată umedă	● Pubelă albastră
Hârtie de împachetat	● Pubelă albastră
Pachet de țigări (fără folia din interior)	● Pubelă albastră
Pliante neplastifiate	● Pubelă albastră
Pliante neplastifiate	● Pubelă albastră
Plicuri din hârtie	● Pubelă albastră
Pungi de pâine curate	● Pubelă albastră

Recipient din carton pentru sare/zahăr	● Pubelă albastră
Recipiente din Tetra Pak	● Pubelă albastră
Reviste neplastificate	● Pubelă albastră
Șervețele de hârtie curate	● Pubelă albastră
Ziare	● Pubelă albastră
Bule de aer (folie cu bule)	● Sac galben
Capace din plastic	● Sac galben
Cutii din plastic pentru ouă	● Sac galben
Cutii din plastic pentru paste și gustări	● Sac galben
Dopuri din plastic	● Sac galben
Făfurii din plastic	● Sac galben
Folii din celofan	● Sac galben
Lăzi din plastic pentru fructe și legume	● Sac galben
Pahare din plastic de unică folosință	● Sac galben
Pahare din plastic de unică folosință	● Sac galben
Plase pentru fructe și legume	● Sac galben
Plicuri de cafea din plastic	● Sac galben
Pungi de congelator	● Sac galben
Pungi de cumpărături din plastic	● Sac galben
Recipiente din plastic pentru produse lichide pentru curățarea casei (nefiind marcate ca „periculoase”)	● Sac galben
Recipiente din polistiren pentru alimente	● Sac galben
Recipiente pentru înghețată (dacă sunt clătite)	● Sac galben
Sticle de plastic pentru băuturi	● Sac galben
Sticle de plastic pentru ulei de bucătărie	● Sac galben
Tăvi pentru înghețată	● Sac galben
Tuburi de pastă de dinți	● Sac galben
Umerașe din plastic	● Sac galben
Vase de plastic pentru flori cumpărate împreună cu produsul	● Sac galben
Absorbante	● Container gri
Ambalaje fabricate din mai multe materiale (ex. pachete cu mâncare pentru pisici, pachete vidate de cafea etc.)	● Container gri
Bandă abrazivă	● Container gri
Bandă adezivă	● Container gri
Bandă de împachetat	● Container gri
Bețișoare de urechi	● Container gri
Blister de medicamente	● Container gri
Bonuri fiscale	● Container gri
Brichete	● Container gri

Bureți	● Container gri
Bureți cu cerneală pentru ștampile	● Container gri
Cârpe	● Container gri
Caserole	● Container gri
Casete audio și cutii aferente	● Container gri
Casete video și cutii aferente din plastic	● Container gri
Cauciuc	● Container gri
CD-uri și cutii aferente	● Container gri
Cenușă stinsă de șemineu	● Container gri
Ciorapi din nailon	● Container gri
Cosmetice	● Container gri
Dosare pentru documente	● Container gri
DVD-uri și cutii aferente	● Container gri
Elastice	● Container gri
Etichete adezive	● Container gri
Farfurii din ceramică	● Container gri
Flori false	● Container gri
Fotografii	● Container gri
Găleți din plastic	● Container gri
Gumă de mestecat	● Container gri
Hârtie de ceară pentru alimente	● Container gri
Hârtie de copt	● Container gri
Hârtie indigo	● Container gri
Hârtie lucioasă pentru desen	● Container gri
Hârtie murdărită cu produse de curățare sau alte substanțe	● Container gri
Jucării care nu sunt electronice	● Container gri
Lame de ras	● Container gri
Ligheane și alte obiecte din plastic dur (de mici dimensiuni)	● Container gri
Litiere pentru animale domestice	● Container gri
Mănuși de cauciuc	● Container gri
Materiale textile și benzi	● Container gri
Mostre de produse cosmetice	● Container gri
Mucuri de țigară și trabuc	● Container gri
Nasturi	● Container gri
Obiecte ceramice	● Container gri
Obiecte de cauciuc	● Container gri
Obiecte de pâslă	● Container gri

Obiecte din pluș sau vată	● Container gri
Ochelari	● Container gri
Papetărie (creioane, pixuri, liniare etc.)	● Container gri
Păr vopsit	● Container gri
Perii de dinți	● Container gri
Piele	● Container gri
Piepteni și perii	● Container gri
Plăci metalice și radiografii	● Container gri
Plasturi	● Container gri
Prezervative	● Container gri
Role de film	● Container gri
Rucsacuri	● Container gri
Rumeguș murdărit cu produse de curățare sau alte substanțe	● Container gri
Saci de aspirator uzați	● Container gri
Săpun	● Container gri
Scrum de țigară (fără filtru)	● Container gri
Scutece	● Container gri
Scutece pentru copii	● Container gri
Șmirghel	● Container gri
Spumă de cauciuc	● Container gri
Tacâmuri din plastic	● Container gri
Tuburi din cauciuc	● Container gri
Umerașe din metal și lemn	● Container gri
Vată	● Container gri
Vată de bumbac	● Container gri
Polistiren (ambalaje)	● Sac galben/Platformă ecologică
Aparate de aer condiționat	Platformă ecologică
Aspiratoare	Platformă ecologică
Biciclete	Platformă ecologică
Buloane	Platformă ecologică
Cântar de baie electronic	Platformă ecologică
Cântar de baie mecanic	Platformă ecologică
Cască de motocicletă	Platformă ecologică
Cerc pentru copii	Platformă ecologică
Covoraș de folosit la intrare	Platformă ecologică
Cristale (de dimensiuni mari)	Platformă ecologică
Cuptoare electrice	Platformă ecologică

Damigiene (fără împletitură)	Platformă ecologică
Dosare de birou	Platformă ecologică
Ferestre de aluminiu	Platformă ecologică
Ferestre de lemn	Platformă ecologică
Fier	Platformă ecologică
Foi de sticlă	Platformă ecologică
Fotolii	Platformă ecologică
Frigidere	Platformă ecologică
Fund de lemn	Platformă ecologică
Geamantane	Platformă ecologică
Jante	Platformă ecologică
Lădițe din lemn pentru fructe	Platformă ecologică
Lemn vopsit	Platformă ecologică
Lustre	Platformă ecologică
Mașini de spălat vase	Platformă ecologică
Materiale inerte în cantități mici care provin din activități de gospodărie	Platformă ecologică
Mături	Platformă ecologică
Mese de călcat	Platformă ecologică
Oale	Platformă ecologică
Obloane rulante	Platformă ecologică
Paleți	Platformă ecologică
Perne	Platformă ecologică
Plăci ceramice (cantități mici)	Platformă ecologică
Plase de țânțari	Platformă ecologică
Pneuri	Platformă ecologică
Rame din aluminiu	Platformă ecologică
Rame din lemn	Platformă ecologică
Răzătoare	Platformă ecologică
Robinet	Platformă ecologică
Scaun pentru copii	Platformă ecologică
Schiuri și bocanci de schi	Platformă ecologică
Șezlong	Platformă ecologică
Sticlă armată	Platformă ecologică
Structuri din fier	Platformă ecologică
Tacâmuri din oțel	Platformă ecologică
Telefon mobil	Platformă ecologică
Televizor	Platformă ecologică

Umbrelă	Platformă ecologică
Umbrele	Platformă ecologică
Vase de teracotă	Platformă ecologică
Acetonă	Ecocar/Platformă ecologică
Adezivi	Ecocar/Platformă ecologică
Adezivi chimici	Ecocar/Platformă ecologică
Anticorozive	Ecocar/Platformă ecologică
Bactericide	Ecocar/Platformă ecologică
Baterii	Ecocar/Platformă ecologică
Baterii auto	Ecocar/Platformă ecologică
Becuri	Ecocar/Platformă ecologică
Calculatoare	Ecocar/Platformă ecologică
Cântar electronic	Ecocar/Platformă ecologică
Casetofon	Ecocar/Platformă ecologică
CD Player	Ecocar/Platformă ecologică
Ceară pentru lemn	Ecocar/Platformă ecologică
Cerneală de imprimantă	Ecocar/Platformă ecologică
Computer	Ecocar/Platformă ecologică
Cremă pentru încălțăminte	Ecocar/Platformă ecologică
Diluanți	Ecocar/Platformă ecologică
DVD Player	Ecocar/Platformă ecologică
Erbicide	Ecocar/Platformă ecologică
Fier de călcat	Ecocar/Platformă ecologică
Imprimante	Ecocar/Platformă ecologică
Insecticide	Ecocar/Platformă ecologică
Insectifuge pentru molii	Ecocar/Platformă ecologică
Lac de unghii	Ecocar/Platformă ecologică
Mastic	Ecocar/Platformă ecologică
Materiale izolante	Ecocar/Platformă ecologică
Monitoare	Ecocar/Platformă ecologică
Otravă de șobolani	Ecocar/Platformă ecologică
Peștișori	Ecocar/Platformă ecologică
Radio	Ecocar/Platformă ecologică
Solvenți	Ecocar/Platformă ecologică
Substanțe antiparazitare	Ecocar/Platformă ecologică
Substanțe de îndepărtare a petelor	Ecocar/Platformă ecologică
Tastaturi de calculator	Ecocar/Platformă ecologică

Telefon	Ecocar/Platformă ecologică
Terebentină	Ecocar/Platformă ecologică
Termometre	Ecocar/Platformă ecologică
Tricloretilenă	Ecocar/Platformă ecologică
Tuburi de spray cu gaz inflamabil	Ecocar/Platformă ecologică
Uleiuri minerale uzate	Ecocar/Platformă ecologică
Uleiuri vegetale uzate (ulei de bucătărie)	Ecocar/Platformă ecologică
Uscătoare de păr	Ecocar/Platformă ecologică
Videorecorder	Ecocar/Platformă ecologică
Vopsele	Ecocar/Platformă ecologică
Canapele	Retragere obiecte voluminoase/Platformă ecologică
Dulapuri de fier	Retragere obiecte voluminoase/Platformă ecologică
Lamele de mobilier, doage	Retragere obiecte voluminoase/Platformă ecologică
Lăzi	Retragere obiecte voluminoase/Platformă ecologică
Mobile din lemn	Retragere obiecte voluminoase/Platformă ecologică
Oglinzi	Retragere obiecte voluminoase/Platformă ecologică
Plase de fier pentru paturi	Retragere obiecte voluminoase/Platformă ecologică
Rafturi din fier	Retragere obiecte voluminoase/Platformă ecologică
Saltele	Retragere obiecte voluminoase/Platformă ecologică
Scaune de lemn	Retragere obiecte voluminoase/Platformă ecologică
Scaune de plastic	Retragere obiecte voluminoase/Platformă ecologică
Uși de fier	Retragere obiecte voluminoase/Platformă ecologică
Uși de fier	Retragere obiecte voluminoase/Platformă ecologică
Uși din lemn	Retragere obiecte voluminoase/Platformă ecologică
Articole de îmbrăcăminte	Containere galbene pentru asociații umanitare
Cravate	Containere galbene pentru asociații umanitare
Curele	Containere galbene pentru asociații umanitare
Eșarfe, fulare	Containere galbene pentru asociații umanitare
Genți	Containere galbene pentru asociații umanitare
Pantofi	Containere galbene pentru asociații umanitare
Păr	Containere galbene pentru asociații umanitare
Pături	Containere galbene pentru asociații umanitare
Crengi rezultate în urma operațiunilor de elagaj	Green Service/Platformă Ecologică
Iarbă cosită	Green Service/Platformă Ecologică
Ramuri rezultate în urma operațiunilor de elagaj, în cantități mici	Green Service/Platformă Ecologică
Medicamente expirate (doar blistere sau flacoane)	Recipiente în farmacii/Ecocar/Platformă Ecologică
Medicamente expirate (doar blistere sau flacoane)	Containere în farmacii/Ecocar/Platformă Ecologică

Aplicația **PULlamo** permite verificarea serviciilor de salubritate urbană pentru propria dvs. adresă și pentru alte adrese de interes pentru utilizator (se pot memoriza mai multe adrese).

Aplicația furnizează următoarele informații:

- **orare de colectare a deșeurilor**
- **poziția platformelor ecologice**
- **orarul de măturare a străzii**
- **posibilitatea de căutare a containerului corect de deșeuri prin motorul de căutare DOVE LO BUTTO (unde să îl arunc).**
- **posibilitatea de semnalare a unor situații de degradare** (deșeuri abandonate, coșuri pline, seringi abandonate) anexând o fotografie geolocalizată.
- **posibilitatea de solicitare a retragerii deșeurilor voluminoase**
- **orarul și poziția Ecocar**





Pe site-ul **www.differenziatabrescia.it** se vor actualiza în mod constant informațiile privind noul sistem de colectare diferențiată a deșeurilor. Prin consultarea acestuia, veți afla când **zona dvs. va fi deservită de noul serviciu.**

Cu serviciul **DOVE LO BUTTO** veți putea observa cum să separați corect orice tip de rebut.

În plus, vor fi disponibile:

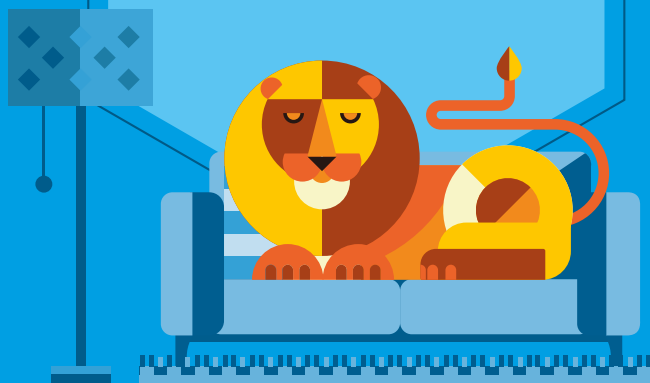
- **orarul de colectarea deșeurilor**
- **poziția containerelor cele mai apropiate și a altor containere destinate colectării (medicamente, baterii, green service)**
- toate informațiile referitoare la **platformele ecologice**
- **orarul și poziția Ecocar**

AVERTIZĂRI ȘI SOLICITĂRI

Ajutați-ne să menținem orașul curat indicând pe formularul aferent depozitări ilegale de deșeuri, coșuri pline și seringi abandonate.

Dacă aveți nevoie de alte informații, puteți completa o cerere detaliată online.

Acest ghid conține
indicații utile pentru
tratarea și eliminarea
corectă a deșeurilor



În caz de neclarități și pentru informații suplimentare:
Numărul gratuit 800 437678

pentru actualizări, intrați pe site-ul
www.differenziatabrescia.it

descărcați aplicația PULLamo
pentru smartphone și tabletă



urmăriți-ne pe Facebook și Twitter  



Aprica SpA
Sediul social
Via Lamarmora 230
25124

Sediul operativ
Via Codignole 32 f/g
25124