

ලීපක් අසල සිට ගෙන  
සිටින පෙත්ගුසින්...



# තමුත් මේ ඒ සඳහා සුදුසු තැන ද?

සියල්ල ඒවාට සුදුසු තැනින් තබමු:  
අප නගරයේ තව අපද්‍රව්‍ය තෝරන පද්ධතිය තිසා අපද්‍රව්‍ය මහත්  
සම්පතකට හරවා ගැනීමට අපට පුළුවන.



---

**Brescia** නව ඒකාබද්ධ ගෙන් ගෙට අපද්‍රව්‍ය එකතු  
කිරීමේ පද්ධතිය නව  
විශේෂාංග දෙකක් ඉදිරිපත් කරයි:

1

පරිශීලනය සුරක්ෂිත කළ, කාබනික අපද්‍රව්‍ය  
හා තොතේරු අපද්‍රව්‍ය බහාලු ක්‍රියාත්මක විය යුත්තේ  
සුද්ගලික ස්මාර්ට් කාඩ්පතක් මගින්

නව පද්ධතිය  
ක්‍රියා කරන්නේ  
කෙසේ ද?

2

කඩදාසි, ප්ලාස්ටික්, විදුරු හා ලෝහ  
ගෙයින්-ගෙට එකතු කිරීම



## පුද්ගලික Smart Card

ස්මාර්ට් කාඩ්පතේ ක්‍රියාව තම පරිශීලන-සුරක්ෂිත අපද්‍රව්‍ය බහාලුම් විවෘත කිරීමයි.

ස්මාර්ට් කාඩ්පත පුද්ගලික භාවිතය සඳහා පමණි; එය සියලු වැඩිහිටි පදිංචිකරුවන්ට ලබා දෙන අතර පෞද්ගලික සංකේතයකින් හඳුනා ගනු ලබයි. පුද්ගලික සංකේතය පරිශීලකයාගේ සංකේතය හා බැඳී, කාඩ්පත් හිමිකරුගේ පවුල හඳුනා ගැනේ.



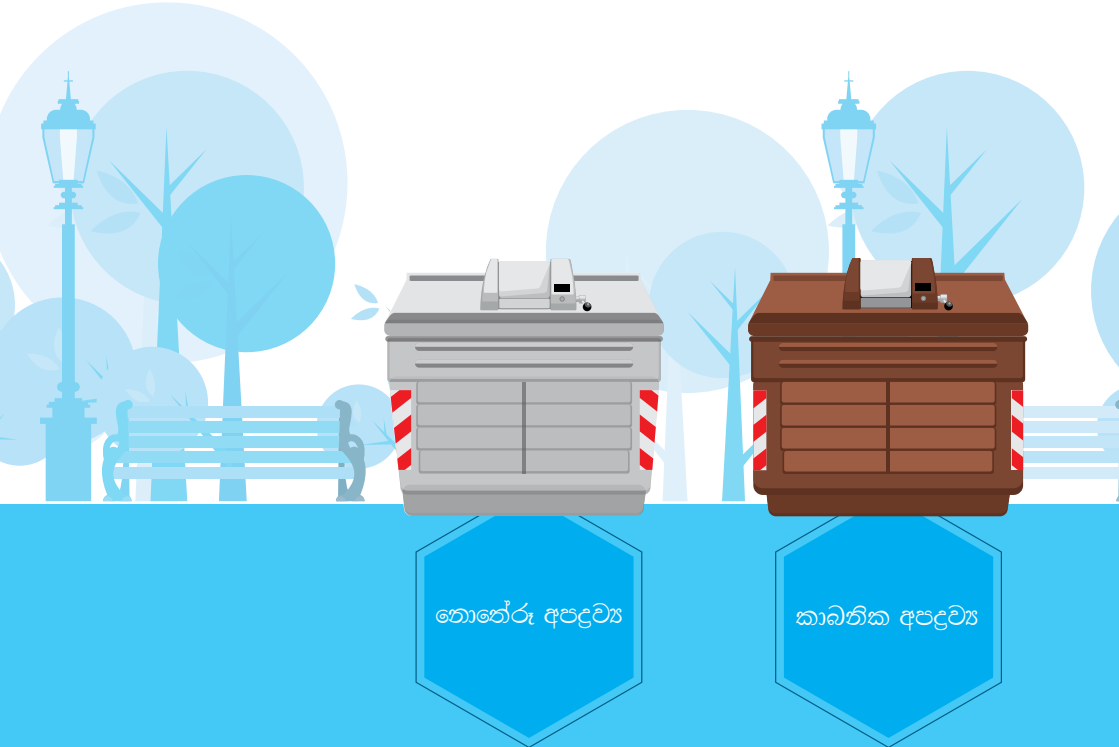
කාබනික අපද්‍රව්‍ය හා නොතේරූ අපද්‍රව්‍ය ඕනෑම විටෙක පාරේ තබා ඇති තව පරිශීලන-සුරක්ෂිත බහාලුවලට දැමීමට පුළුවන.

කාබනික අපද්‍රව්‍ය, ක්ෂුද්‍ර ජීවීන් නිසා කොම්පෝස්ට් බවට පත් වන, ආරම්භක මෙවලම් සමග අප විසින් සපයන ලද බැග්වල ප්‍රමාණයේ හා වර්ගයේම බැග්වලට දැමීම ඉතා වැදගත්ය.

නොතේරූ අපද්‍රව්‍ය ඕනෑම වර්ගයක බැග් (උදාහරණයක් වශයෙන් සාමාන්‍ය ප්ලාස්ටික් සාප්පු බැග්) තුළට දැමිය හැක.

සෑම විටම ඔබේ ස්මාර්ට් කාඩ්පත රැගෙන යාමට මතක තබා ගන්න. එසේ කිරීමෙන් ඔබේ අපද්‍රව්‍ය දැමීමට කසළ බදුන විවෘත කර ගැනීමට ඔබට හැකි වනු ඇත.

# භාවිතය-සුරක්ෂිත කළ තව අපද්‍රව්‍ය බහාලු



නොතේරූ අපද්‍රව්‍ය

කාබනික අපද්‍රව්‍ය

කඩදාසි, විදුරු, ලෝහ සහ ප්ලාස්ටික් සහිතව වරක් ගෙයින්-ගෙට පදනම මත එකතු කරනු ඇත. ගෙයින්-ගෙට එකතු කිරීම සඳහා භාවිතා කරන ලද ගෘහ බහාලු, කසල එකතු කිරීමේ මෙවලම් සමග සපයන ලද දින දර්ශනයේ සඳහන් දින ඒ වේලාවට පාරේ ගැටිය මත තැබිය යුතු ය.

අපද්‍රව්‍ය එකතු කරන දිනය දැන ගැනීමට ඔබේ මහල් නිවාසයේ ප්‍රදර්ශනය කර ඇති දැන්වීම් පත්‍රිකාව බලන්න. අනෙක් අතට, මහල් නිවාස අපද්‍රව්‍ය බහාලු භාවිතයේ ඇත්නම්, සඳහන් කර ඇති එකතු කිරීමේ දිනයේ ඒවා රැගෙන යන තුරු, පහසු සෑම විටෙකම ඔබේ කසල ඒවාට දමන්න.

# ගෙත්-ගෙට එකතු කිරීම සඳහා ගෘහ බහාලු



**කඩදාසි**

23 වෙනි හා 6 වෙනි පැය අතරතුර දී මෙම කසල එකතු කරනු ඇත.

**විදුරු ලෝහ**

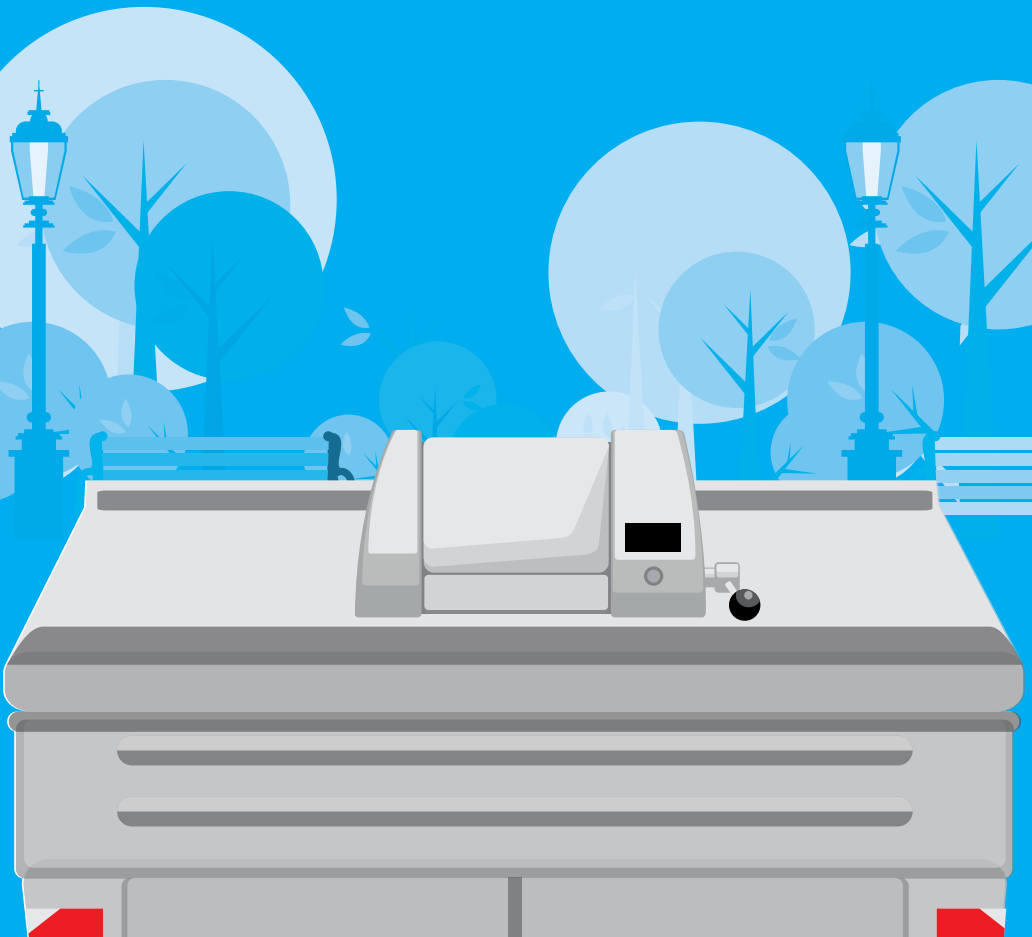
20 වෙනි හා 24 වෙනි පැය අතරතුර දී මෙම කසල එකතු කරනු ඇත.

**ප්ලාස්ටික්**

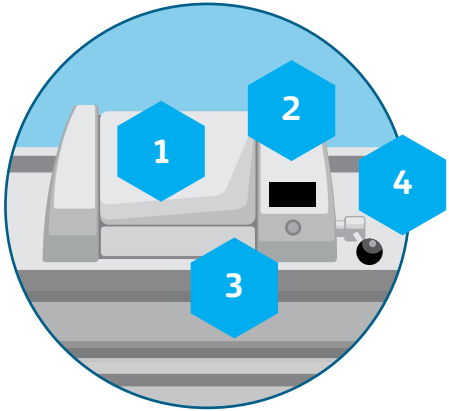
23 වෙනි හා 6 වෙනි පැය අතරතුර දී මෙම කසල එකතු කරනු ඇත.

---

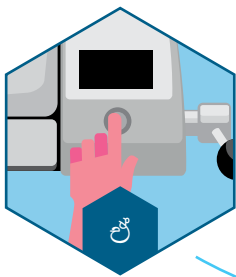
පරිශීලනය සුරක්ෂිත  
කළ කසළ බහාලු ක්‍රියා  
කරන්නේ කෙසේ ද?



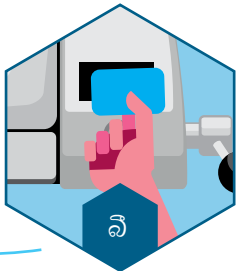
- 1 අපද්‍රව්‍ය මැදිරිය: ලීටර් 20ක උපරිම පරිමාවක් දැරීමට හැකි පරිදි සකසා ඇති එය විවෘත කළ හැක්කේ ස්මාර්ට් කාඩ්පත පියන ආසන්නයේ නැබීමෙනි.
- 2 ප්‍රදර්ශනය: සංකේත මාලාවක් මගින් කසළ දමන ආකාරය එය ඔබට පැහැදිලි කර දෙයි. පරිශීලන හෝ කාඩ්පත් අක්‍රියතාවයන් පිළිබඳ දැනුම් දෙන්න.
- 3 ඉලෙක්ට්‍රොනික අගුළු උපාංගය
- 4 වැසීමේ ලීවරය: කසළ මැදිරිය වසා දමයි..



## එය භාවිතා කරන්නේ කෙසේද?

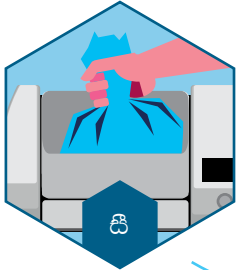


බොත්තම ඔබන්න

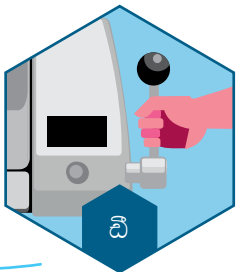


ඔබේ කාඩ්පත කාඩ් කියවනයට යොමු කර පියන මත නැබීමෙන් ඉබේටම විවෘත වේ.

කසළ අඩංගු බෑගය ඇතුළු කර (අවහිර කරන) ඇලෙන කිසිවක් මැදිරියට තොදාමු බවට සැලකිලිමත් වන්න.



ලීවරය භාවිතා කර පියන වසන්න



# කාබනික අපද්‍රව්‍ය

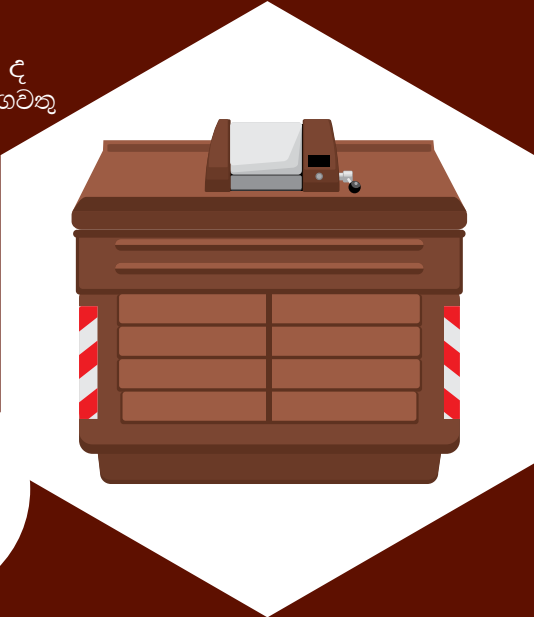
කාබනික අපද්‍රව්‍ය දුමුරු පාට පරිශීලනය සුරක්ෂිත කළ බහාලුවට දැමිය යුතුය. කාබනික ආහාරමය අපද්‍රව්‍ය දුමුරු පාට පරිශීලනය සුරක්ෂිත කළ විදි බහාලුමේ ඇතුළත ඇති, ක්ෂුද්‍ර ජීවීන් නිසා කොම්පෝස්ට් බවට පත් වන, ප්‍රමාණය නිසා කසළ මැදිරියට අවහිරයක් තොවන, ආරම්භක මෙවලම් සමග සපයන ලද බැගවලට සමාන බැග තුළට දැමිය යුතුය.

මිනුම අක්‍රියතාවයන් වාර්තා කිරීමට, කරුණාකර අමතන්න  
**ගාස්තු රහිත අංකය**  
**800 766625**

ඉවත් කළ යුත්තේ මොනවා ද  
 අමු හෝ පිසූ ඉදුල් ආහාර, පලතුරු සහ එළවළු පොතු හා අපද්‍රව්‍ය, ඇටකටු ඇතුළු මාළු හා මස් අපද්‍රව්‍ය, පැස්ටා සහ පිටි ආශ්‍රිත නිෂ්පාදන, පාන්, සහල්, ඇට-පලතුරු හා පලතුරු ඇට, (බිත්තර, වල්නට්, හැෂෙල්නට් ආදියේ) පිටකටු, කැමොමයිල් හා තේ බැග්, කෝපි මණ්ඩ, පොරොප්ප, භාවිතා කළ කඩදාසි අත්පිස්තා හා ආහාර තැවැරී අපිරිසිදු වූ ටිෂූ කඩදාසි, තෙල් සහිත පීසා කාටුන.

ඉතා හොඳින් මුදා කළ බැග් තුළ දමා නිධින ද, බහාලුවෙන් පිටත තුණු දැමීම නහනමය.

ඉවත් නොකළ යුත්තේ මොනවා ද  
 තණබිම හා බඩවැට්ටලින් කැපූ දෑ, ගෙවතු අපද්‍රව්‍ය (තණකොළ හා කොළ), සත්ව මල, ඇසුරුම් කඩදාසි (තෙල්-නොදරන, ප්ලාස්ටික්-ආලේපිත හෝ ඇලුමිනියම්), සිගරට් කොට, දුව, තෙල්, රසායනික නිෂ්පාදන, ඉතකඩ සහ සනීපාරක්ෂක තුවා, පාපිසි, ලී, ලිප් හෝ උදුන් අළු, සත්ත්ව කසළ.



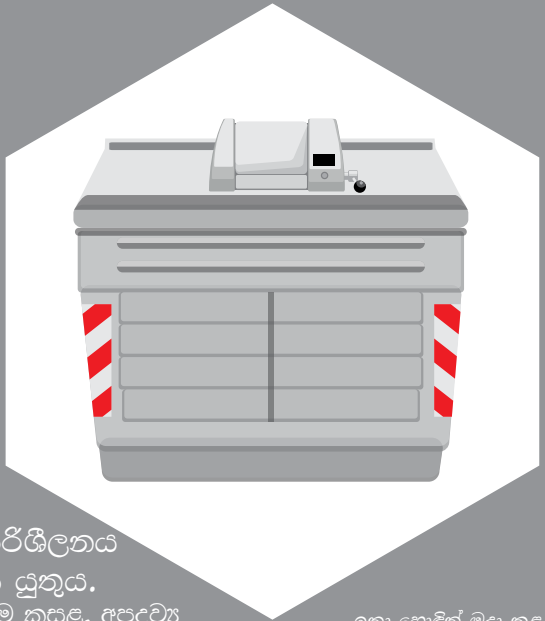


# තොතේරු අපද්‍රව්‍ය



## මතක තබා ගන්න:

අපද්‍රව්‍ය මැදිරියේ පරිමාව ලීටර 20ක් වන අතර එම පරිමාව සාප්පු බැගයක ප්‍රමාණයට සමානය. ඉවත් කරන අපද්‍රව්‍ය ප්‍රමාණය සීමා කිරීම සඳහා, එහි පරිමාව අඩු කිරීමට මතක තබා ගන්න.



තොතේරු කසළ, දුඹුරු පැහැ පරිශීලනය සුරක්ෂිත කළ බහාලුවට දැමිය යුතුය. ප්‍රතිචක්‍රීකරණය තොකළ හැකි සියළුම කසළ, අපද්‍රව්‍ය මැදිරියේ ප්‍රමාණය අවහිර නොකරන තරමේ ගෞනි තුළ දැමූ, දුඹුරු පාට පරිශීලන-සුරක්ෂිත විදි බහාලුවලට දැමිය යුතුය.

ඉතා හොඳින් මුද්‍රා කළ බැග් තුළ දමා නිබුන ද, බහාලුවෙන් පිටත තුණු දැමීම නොහැකිය.

ඉවත් කළ යුත්තේ මොනවා ද  
තෙල් තොඳල්ලක කඩදාසි හෝ වැලිකඩදාසි, පොදු වශයෙන්, බිඳුණු පිහත් හා පිහත් භාණ්ඩ (කුඩා ප්‍රමාණ), ඉලෙක්ට්‍රොනික නොවන බැටරි රහිත ප්ලාස්ටික් සෙල්ලම් භාණ්ඩ, සීඩී, ඩිවිඩී, සංගීත කැසට් හා විඩියෝ කැසට්, රික්ත ශෝධක පෙරන හා ඉවත ලන බැග, ලදුරු ඉණකඩ, සනීපාරක්ෂක තුවා, සත්ව මළ, ඇලෙන ප්ලාස්ටර්, ඉවත ලන රේසර්, සිගරට් කොට.

ඉවත් නොකළ යුත්තේ මොනවා ද  
බැටරි, තෙල්, මාෂඩ, අත්තරායකාරී ද්‍රව්‍ය සහ එම බහාලු (මැලියම්, තීන්ත, ද්‍රාවක, කෘමි නාශක), අඩු පරිභෝජනය සහිත තියොන් විදුලි බල්බ, සියලුම වර්ගයේ ප්‍රතිචක්‍රීය කසළ.

# කඩදාසි



කඩදාසි නිල් පාට බඳුනට යයි  
කඩදාසි හා කාඩ්බෝඩ් නිල් පාට ගෘහස්ත බඳුන්වල හෝ  
ආරම්භක මෙවලම් සමග සපයන ලද නිල් පාට මහල්  
නිවාස බඳුන්වල දැමිය යුතුය.  
පරිශීලකයාගේ අභිමතය පරිදි වෙනත් කිසිම බහාලුවක්  
මේ කාරණය සඳහා භාවිතා නොකළ යුතුය.

ඉවත් කළ යුත්තේ මොනවා ද  
පුවත්පත්, අභ්‍යාස පොත් හා සඟරා (කිසිදු මැලියම්, ලෝහ  
හෝ ප්ලාස්ටික් කොටස් රහිතව), ටේබ්ලට් පැක් ඇසුරුම්  
(කිරි සඳහා භාවිතා කළ වර්ග, පලතුරු යුෂ හා වෙනත්  
බීම වර්ග ආදියේ ඇති), කඩදාසි බැග්, කාඩ්බෝඩ් බාල්දි  
හා කෑම සඳහා තැටි, සෙල්ලම් භාණ්ඩ හා රෙදිපිළි සඳහා  
කාඩ්බෝඩ් ඇසුරුම්, ඉදුල් නොතැවැරුණු පීසා පෙට්ටි

ඉවත් නොකළ යුත්තේ මොනවා ද  
ඉදුල් තැවැරුණු අපිරිසිදු කඩදාසි, ෆැක්ස් කඩදාසි හෝ  
කාබන්-රහිත පිටපත් කඩදාසි, රිසිට්පත්, තෙල්-නොරඳන  
කඩදාසි, ප්ලාස්ටික් ආලේපිත කාඩ්පත්, සෙලෝපේත්  
දවටන, අවශේෂ ආහාර සමග පීසා පෙට්ටි, ප්ලාස්ටික්  
බැග්



ඔබේ ප්‍රදේශයේ එකතු  
කිරීමේ දිනය දැන ගැනීමට  
ඔබගේ බඳුන් කට්ටලය  
සමඟ සපයන ලද  
කැලැන්ඩරය පරීක්ෂා  
කරන්න.

# විදුරු හා ලෝහ

විදුරු හා ලෝහ හරින බහාලුවට යයි විදුරු හා ලෝහ ගෘහස්ත කොළ පාට බහාලුවල හෝ ආරම්භක මෙවලම් සමඟ සපයන ලද කොළ පාට මහල් නිවාස බහාලුවල දැමිය යුතුය. පරිශීලකයාගේ අභිමතය පරිදි වෙනත් කිසිම බහාලුවක් මේ කාරණය සඳහා භාවිතා නොකළ යුතුය.



ඔබේ ප්‍රදේශයේ එකතු කිරීමේ දිනය දැන ගැනීමට ඔබගේ බදුන් කට්ටලය සමඟ සපයන ලද කැලැන්ඩරය පරීක්ෂා කරන්න.

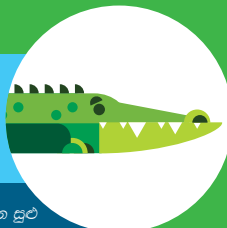
ඉවත් කළ යුත්තේ මොනවා ද බෝතල්, විදුරු, බරණි, විදුරු මල් බදුන් හා ගුරුලේන්තු, ගබඩා හා සීන කිරීම සඳහා ඇලුමිනියම් පත් කෑම බහාලු, ආහාර සඳහා ටින් හා ටියුබ්, බීම වර්ග හා දියර සඳහා කෑන්, ඇලුමිනියම් පත්, ගුරුලේන්තු, ලෝහ ආලේපිත හැංගර, ලෝහ බෝතල් මුඩ්, අනතුරුදායී ලේබල රහිත වාෂ්ප දියර ඉසින, කෝපි පෝච්චි.

ඉවත් නොකළ යුත්තේ මොනවා ද පිහත් තැටි හා කෝප්ප, තාප දීප්ත හා අඩු පරිභෝජන විදුලි බිල්බ, නියෝන් ටියුබ්, දර්පණ, පිහත් විදුරු ඇසුරුම් (පසිරෙක්ස් වැනි) හෝ පිහත් භාණ්ඩ, පළිඟු විදුරු හා ද්‍රව්‍ය, ප්ලාස්ටික් බෑග්, කවුළු විදුරු තහඩු, මෝටර් රථ ජනෙල් විදුරු, මෝටර් රථවල ලාම්පු විදුරු, ඖෂධ සඳහා භාවිත විදුරු ඇසුරුම්, රූපවාහිනී ටියුබ්, රූපවාහිනී තිර, මාපක, ගල්, ගොඩනැගිලි ද්‍රව්‍ය, අනතුරුදායී සංකේත ලේබල සහිත වාෂ්පමය දියර ඉසින කෑන්.



## මතක තබා ගන්න:

එම බහාලු හිස් කිරීම, සේදීම සහ/හෝ පිරිසිදු කිරීමට



\*අන්තරායකාරී, විෂ සහිත, දැල්වෙනසුළු හෝ මලකඩ කන සුළු

# ප්ලාස්ටික්

ප්ලාස්ටික් කහ පාට ගෝනියට යයි

ප්ලාස්ටික් ඇසුරුම් ද්‍රව්‍ය, ආරම්භක කට්ටලය සමඟ සපයා ඇති කහ පාට ශෝනි තුළට දැමිය යුතුය. පරිශීලකයාගේ අභිමතය පරිදි වෙනත් කිසිම බහාලුවක් මේ කාරණය සඳහා භාවිතා නොකළ යුතුය.



ඉවත් කළ යුත්තේ මොනවා ද

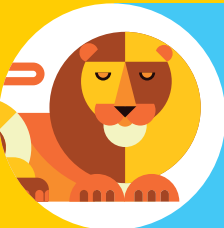
බනිජ ජලය සඳහා භාවිතා කළ බෝතල, කිරි, බීම වර්ග හා තෙල්, පිරිසිදුකාරක සඳහා බෝතල් සහ ඩිස්පෙන්සර, සබන් සහ රූප ලාවන ද්‍රව්‍ය, සෝස්, ක්‍රීම්, යෝගට් හා අයිස් ක්‍රීම් තටාක, ආහාර තැටි (PET, පොලිස්ටරීන් හා පොලිප්‍රොපිලීන්), බුබුළු හා වෙනත් පෙර-සැකසුම් ඇසුරුම්, පිටි කෑම, අර්තාපල් කැබලි, රසකැවිලි, එළවළු හා සීනි කළ ආහාර සඳහා බැග් හා ඇසුරුම් (ඇතුළත ඊදි ආස්තරණ ඇතුළුව), පලතුරු හා එළවළු දැල්, විනිවිද පෙනෙන පටල, සිල්ලර මලු හා බඩු ගෙන යන උපකරණ, ගෙවතු භාණ්ඩ ගෝනි, සත්ව පිරිසිදුකාරක හා ආහාර ද්‍රව්‍ය සඳහා බහාලු මල් හා පැල විකිණීම හා ප්‍රවාහනය සඳහා කුඩා පෝච්චි, ආරක්ෂාව හා වෙළඳාම සඳහා ද්‍රව්‍ය (පටල, රැළි දවටන, පොලිස්ටරීන් කැබලි), ඉවත දැමිය යුතු තැටි හා වීදුරු (ඉදුල් රහිත), සම්පූර්ණ ප්ලාස්ටික් ආවරිත හැන්ගර, ප්ලාස්ටික් පලතුරු හා එළවළු පටි පෙට්ටි

මබේ ප්‍රදේශයේ එකතු කිරීමේ දිනය දැන ගැනීමට මබගේ බඳුන් කට්ටලය සමඟ සපයන ලද කැලැන්ඩරය පරීක්ෂා කරන්න.



ඉවත් නොකළ යුත්තේ මොනවා ද

සෙල්ලම් බඩු, පුහුණුකරු සපත්තු, ප්ලාස්ටික් සපත්තු, පැදුරු, ප්ලාස්ටික් ගෘහ භාණ්ඩ හා මෙවලම්, ඩිවිඩ් තැටි, සංයුක්ත තැටි, සංගීත හා විඩියෝ කැසට් පට, ඡායාරූප හා ඡායාපට, පෑන්, කුඩ, ඉවත දැමිය හැකි රේසර, ජෙරි කෑන්, බාල්දි දත් බුරුසු.



අවවාදයයි:

දියර ගිණිපාදන සඳහා ටෙට්‍රා පැක් බහාලු කහ මලුවල නොදැමිය යුතු අතර ඒවා කඩදාසි අපද්‍රව්‍ය සමඟ නිල් පාට මලුවල දැමිය යුතුය.

මතක තබා ගන්න:

පැතලි කිරීමට පෙර බහාලු හිස් කිරීම, සේදීම හා පිරිසුදු කිරීමට



... එවිට අන්  
සියළුම දේ  
පිළිබඳවත් ?

මිනුම වර්ගයක කසල, ආවිච්චේ පරණ  
කාඩ්බෝඩ් හෝ කැපූ තණකොළ සඳහාත්  
ස්ථානයක් ඇත.

අනතුරුදායක ගෘහස්ත අපද්‍රව්‍ය බැහැර කිරීම සඳහා, ඔබට **ECOCAR** භාවිතා කළ හැකිය. මෙම වාහනය, කලින් පිළියෙල කර ගත් කාල සටහනකට අනුව තගරයේ ප්‍රධාන වෙළඳපොළ වටා යන අතර අතිකුත් ජනාකීර්ණ කාර්යඛණ්ඩල තැන්වල තනර කරයි. පරිශීලකයන්ට වාහනය තම පළාතේ ඇති විටෙක ඔවුන්ට පහසු වේලාවක් තෝරා ගෙන ඔවුන්ගේ කසළ **ECOCAR** වෙත ගෙන ආ හැක.



**දැමිය යුත්තේ මොනවා ද**  
 කල් ඉකුත් වූ හෝ පාවිච්චි නොකළ ඖෂධ, බනිප හා එළවළු තෙල්, බැටරි, මෝටර් රථ බැටරි, තියෝන් ටියුබ්, ප්‍රතිදීපන විදුලි බුබුළු, මාපක, කුඩා රූපවාහිනී, ජංගම දුරකථන, විදුලි බ්ලෙන්ඩර, කෙස්-වියලන හා අනෙකුත් කුඩා දේශීය උපකරණ, අනතුරුදායී\* යයි සටහන් කළ නිෂ්පාදන සඳහා බහාලු, එනම් තීන්ත, පරිවරණ ද්‍රව්‍ය, ඇමෝනියා, කෘමි නාශක, විෂබීජ නාශක, ටෝනර.

**\* අනතුරුදායක ගෘහ අපද්‍රව්‍ය බහාලු**  
 මෙබඳු වස සහිත හෝ ගිනි ගන්නා සුළු ගෘහස්ත භාණ්ඩ බහාලු ඇත: පින්තාරු තීන්ත, තීන්ත, කෘමිනාශක, පරිවාරක ද්‍රව්‍ය, පිරිසිදුකාරක, මෝටර් රථ තඩක්කු නිෂ්පාදන, එය-ඔබම-කරගන්න හා ගෙවතු නිෂ්පාදන.

**ECOCAR** සොයා ගන්නේ කොහෙන් ද  
[www.differenziatabrescia.it](http://www.differenziatabrescia.it) වෙබ් අඩවියෙන් ද ප්‍රාදේශීය සේවා අංශයෙන් ද **ECOCAR** ඔබේ නිවසට ආසන්නව ඇති ස්ථාන හා දිනයන් දැන ගැනීමට සුළුවන.



**අන්තරායකාරී අපද්‍රව්‍ය බහාලු මත මෙම සංකේත ඔබට පෙනෙනු ඇත:**



**විෂ සහිතයි**  
 මැයි නාශක, අයිඩී, උෂ්ණත්වමාන, ක්ෂුද්‍රජීව නාශක, එනමල් තීන්ත, සිතකාරක නිෂ්පාදන, මී වස, වල් නාශක, කෘමිනාශක, කෝස්ටික් සෝඩා, විෂබීජ නාශක.



**දාහක**  
 විරූපක, ඇමෝනියා, ට්‍රිකලෝරොඑනීලීන්, නිට්‍රෝ-සිතකෝටික් එනමල් තීන්ත, වර්පන්ට්සින්, වාහන පිරිසිදුකාරක, පැල්ලම් ඉවත් කරනයන්, ගම්, වාහන පින්තාරු තීන්ත, මැස්ටික්, තීතර, අලවන ද්‍රව්‍ය.



**ගිනි ගන්නා සුළුයි**  
 වාෂ්පිත දියර ඉසින, පැල්ලම් ඉවත් කරණයන්, ද්‍රාවක, සිත්ක් සහිත මලකඩ-ප්‍රතිරෝධී, මැලියම්, එනමල් තීන්ත, නිට්‍රෝ-සිතකෝටික් එනමල් තීන්ත, කුෂාර-ප්‍රතිරෝධකාරක, තීතර, ගෘහ භාණ්ඩ සඳහා ග්ලෝස් තීන්ත, මත්පැන් සඳහා එළිල් ඇල්කොහෝල්, වාහන පොලිෂ්.



**විබාදන**  
 බැටරි, අම්ල, රසායනික කාණු පිරිසිදුකාරක

ගෘහ භාණ්ඩ හා ගෘහස්ත උපකරණ වැනි විශාල අපද්‍රව්‍ය ඉවත් කිරීම සඳහා කල්තබා වෙන් කර ගත් විට නොමිලේ ලබා ගත හැකි එකතු කිරීමේ සේවාවක් ඇත. සඳුදා සිට සිකුරාදා දක්වා 8 සිට 20 පැය තෙක් ද, සෙනසුරාදා 8 සිට 15 පැය තෙක් ද ගාස්තු රහිත 800 437678 අංකය අමතා ඔබට එම සේවාව වෙන් කර ගත හැක. අපද්‍රව්‍ය භාර දීමට එකඟ වූ දින හා වේලාවට, ඉවත් කළ යුතු ද්‍රව්‍ය පාර ගැට්ටේ හෝ වේදිකාවේ එකතු කිරීමේ වාහනයට ලඟා විය හැකි ස්ථානයක පෙනෙන්නට තැබිය යුතුය. එක වරකට ද්‍රව්‍ය 4කට වඩා එකතු නොකරනු ඇත. උමං කාමර, අට්ටාල හෝ වෙනත් කාමර ඉවත් කිරීමේ හැකියාවක් නොමැත.



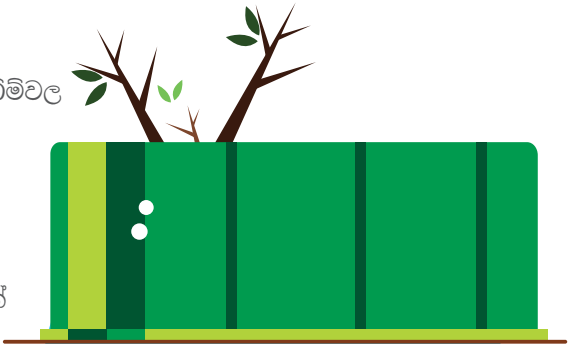
පාවිච්චි කළ බැටරි, නගරය පුරා ඇති සිල්ලර වෙළඳ මධ්‍යස්ථාන, පාසල් හා මහජන දෙපාර්තමේන්තු වෙත බෙදා දුන් විශේෂ බහාලුවලට දැමීමට හැක. එසේ නැති නම්, ඒවා Ecocar වෙත හෝ අපද්‍රව්‍ය වෙන් කිරීමේ හා ප්‍රතිචක්‍රීකරණ වේදිකාවට ගෙන යා හැකිය. කල් ඉකුත් වූ ඖෂධ, නගරය පුරා ඇති ඖෂධ වෙළඳසැල්වල ඇති විශේෂ බහාලුවලට දැමීමට හැක. එසේ නැති නම්, ඒවා Ecocar වෙත හෝ අපද්‍රව්‍ය වෙන් කිරීමේ හා ප්‍රතිචක්‍රීකරණ වේදිකාවට ගෙන යා හැකිය.



තවමත් පිරිසිදු හා හොඳ තත්ත්වයේ තිබේ නම්, සියලුම වර්ගයේ ඇඳුම් නගරය පුරා පාරවල්වල තබා ඇති කහ පාට බහාලුවලට දැමීමට හැක. මෙම බහාලු කළමනාකරණය කරන්නේ ස්වේච්ඡා සේවකයින්ගේ හා සමුපකාර සමිතීවල ආධාරයෙන් ඒවා හිස් කර අඩංගු දෑ නැවත භාවිතයට ගැනීමට කටයුතු කරන ලාභ-නොලබන සංවිධාන විසිනි.



බඩවැටි කප්පාදු කිරීමෙන් හා තණබිම්වල තණකොල කැපීමෙන් ඇති වන ශාක අපද්‍රව්‍ය ඉවත් කිරීම පිණිස, නගරසභා දිස්ත්‍රික්කය පුරා විශේෂ කොල පාට බහාලු තබා ඇත. මෙකී හරිත සේවා බහාලු ප්‍රතිචක්‍රීකරණය කළ ප්ලාස්ටික්වලින් තනා ඇති අතර ශාක ඉවත් කිරීම පිණිස සෙ.මි. 120ක උසින් යුතුය. අපද්‍රව්‍ය ප්ලාස්ටික් මලුවල නොදමා එක එල්ලේම බහාලුවට දැමිය යුතුය.





# වනාහි විශේෂ උපකරණ හා සේවකයින්ගෙන්

සමත්වන වූ, පහත දැක්වෙන අපද්‍රව්‍ය දැමීමට හැකි ප්‍රදේශයන්ය:

- අතිවිශාල අපද්‍රව්‍ය: ගෘහ භාණ්ඩ (ඇඳුම් අල්මාරි, මේස, අත්පුටු, සෝෆා, ඇඳ රාමු, පුටු), විවිධ වර්ගයේ අසීනම් (මෙට්ට, කුකර, බොයිලේර, ගෘහස්ත ශාක), ගෘහය තුළ ඇති නොවූ අතිමහත් අපද්‍රව්‍ය (බසිසිකල, කුඩා ඔරු, වෙනත් ආකාරයේ පරණ යකඩ), සුළු අලුත්වැඩියා රැකියා විසින් ඇති කළ අතිවිශාල අපද්‍රව්‍ය (ඳොරවල්, ජනෙල්, රෝලර් තිර, කාපටි, නාන බේසම්)
- ඉවතලන කල් පවත්නා භාණ්ඩ: ශීතකරණ, අධිශීතකරණ, රූපවාහිනී යන්ත්‍ර, පරිගණක, රෙදි සෝදන යන්ත්‍ර, පිහන් සෝදන යන්ත්‍ර, වායුසම්මරණ ඒකක

\* අන්තරායදායී, විෂ, ගිනි ගන්නා සුළු හෝ මල කන

- ගොඩනැගිලි අපද්‍රව්‍ය (සුන්බුන්, සනීපාරක්ෂක සවිකිරීම්)
- භාවිතා කළ බැටරි
- ශාක අපද්‍රව්‍ය හා කැසු ගස් වැල්
- අඩු ශක්ති ප්‍රතිදීප්ත වීදුලි බුබුළු (නොකඩා ඉවත් කළ යුතුය)
- මෝටර් රථ බැටරි
- ආහාර පිසීමට ගන්නා මේද හා තෙල්
- භාවිතා කළ ටෝනර් කාට්‍රිජ්
- ටයර
- භාවිත කළ බනිජ් තෙල්
- වීදුරු තහඩු
- යකඩ (ගැලවූ ගෘහ භාණ්ඩ කොටස්, කුඩා ද්‍රව්‍ය)
- ලී (ලෑලි, ගෘහ භාණ්ඩ කොටස්, ලී ඇසුරුම්)
- අනතුරුදායක සංකේත ලේබල සහිත නිෂ්පාදන හා බහාලු\*
- තීන්ත හා වාර්නිෂ් වර්ග

## යළි භාවිත මධ්‍යස්ථාන

(ඉදිවෙමින් ...)

මේ වන විට අපද්‍රව්‍ය වෙන් කිරීම් හා ප්‍රතිචක්‍රීකරණ වේදිකා පහක් Brescia වල ඇත. නැවත භාවිතා කිරීමේ මධ්‍යස්ථාන දෙකක් සහිතව අළුත් වේදිකා දෙකක් විවෘත කිරීමට සැලසුම් කර ඇත.

මෙම නව ප්‍රදේශවල තුළ දී, කිසිදු අළුත්වැඩියාවක් නොමැතිව නැවත භාවිතා කළ හැකි පාවිච්චි කළ භාණ්ඩ දැමීමට, තැන්පත් කිරීමට හා ආපසු ගැනීමට හැකියාව ඇත. එමගින් නාගරික අපද්‍රව්‍ය අඩු කිරීමට ආධාර කෙරේ.

මේ ආකාරයෙන් එකතු කරන ලද ද්‍රව්‍ය ලාභ-නොලබන සංවිධානවලට ප්‍රධානය කෙරේ. නොඑසේ නම්, කලින් නියම කර ගත් පරිදි නාගරික කසල තේරීම් හා ප්‍රතිචක්‍රීකරණ වේදිකාවල දී හෝරා ඉවත් කෙරේ.

විශේෂයෙන්, යළි භාවිත කිරීමේ මධ්‍යස්ථාන විසින් හසුරුවනු ලබන භාණ්ඩ මෙසේය:

- ලී ගෘහ භාණ්ඩ
- සෙල්ලම් බඩු
- ඇඟලුම් හා පාවහන්
- දීසි හා පැනලි පිහන් භාණ්ඩ
- වීදුලි උපකරණ හා ආයුධ



**VIA METASTASIO**  
(Fiumicello district)

**VIA COLLEBEATO**  
near the Parco  
Polivalente  
(ඉදිවෙමින්)

**VIA TRIUMPLINA**  
near the Stadium  
(ඉදිවෙමින්)

යළි භාවිත  
මධ්‍යස්ථාන  
(ඉදිවෙමින්)

යළි භාවිත  
මධ්‍යස්ථාන  
(ඉදිවෙමින්)

Via Milano

BRESCIA

**VIA CODIGNOLE**  
32 f/g  
(operational  
headquarters  
A2A Ambiente)

A4

Tangenziale Ovest

ගෘහස්ථ නොවන පරිශීලකයන් ඔවුන්ගේ අපද්‍රව්‍ය via Codignole හා via Chiappa වල අපද්‍රව්‍ය තේරීම් හා ප්‍රතිචක්‍රීකරණ වේදිකාවල පමණක් දමනු ඇත. මෙම වේදිකාවලට ඇතුළු වීම පිණිස ඔවුන්ට අපද්‍රව්‍ය ප්‍රවාහනයට බලපත් සමග තිත්‍ය ප්‍රවාහන ලියකියවිලි (පෝර්ම) තිබිය යුතුය. ඔවුනට ඉවත් කිරීමට අනුමැතිය දී ඇති අපද්‍රව්‍ය වර්ග තගර සහා රෙගුලාසිවල දැක්වේ.

නගර සහ අපද්‍රව්‍ය  
 වෙත් කිරීමේ සහ  
 ප්‍රතිචක්‍රීකරණ වේදිකා:  
 ඒවා තිරිඟේතේ කොහේ  
 ද?



**VIA GATTI**  
 (San Polo Nuovo)

**VIA CHIAPPA**  
 (Buffalora)

**VIA GIOTTO**  
 (San Polo Nuovo)

වේදිකා විවෘත වන වේලාවන්  
 සඳුදා සිට සෙනසුරාදා 9.00 පෙ.ව. - 1.00 ප.ව.,  
 සහ 3.00 ප.ව. - 7.00 ප.ව.,  
 ඉරිදා 9.00 පෙ.ව. - 1.00 ප.ව.

Via Chiappa පමණක්:  
 සඳුදා සිට සිකුරාදා අඛණ්ඩව 8.00 පෙ.ව. - 6.00 පෙ.ව.,  
 සෙනසුරාදා 8.00 පෙ.ව. - 1.00 ප.ව.

A4

... කැන් 37 කින් මොකා කෝපි බඳුනක්  
හැඳිය හැක.



# අපගේ අපද්‍රව්‍ය කුරු පත් වේද?

... විදුරු ගුරුලේන්තු 7කින්  
තව විදුරු බෝතලයක්  
හැඳිය හැක.



... වර්ධනය වන ශාක හා මල් සඳහා පාංශු  
මුළුතැන්ගෙයි අපද්‍රව්‍ය වලින් ලබා ගත හැකිය.



... ප්ලාස්ටික් බෝතල් 5කින් වතුර දමන කෑනයක් සෑදීමට හැක.

# මක් බවට

නව අපද්‍රව්‍ය කේරීම් යෝජනා ක්‍රමයට ස්තුති වන්නට අපට අපේ කසළවලට යළි පණ දීමට හැක. නව ද්‍රව්‍යයක් බවට පත් වීමට, නිවැරදිව තොරතුරු ලද ද්‍රව්‍ය ප්‍රකෘතිමත් කර ප්‍රතිචක්‍රීකරණය කෙරිණි. ඔබ එය නොදන්නවා විය හැකිය ...



## මතක තබා ගන්න:

යමක් ඉවත දැමීමට පෙර (උදාහරණයක් වශයෙන් පොත්, රෙදිපිළි හෝ දුරකතන), එය යම් අයෙකුට ප්‍රයෝජනවත් විය හැකි බව සලකා බලන්න.



# එය තවත්තෝ කොහේ ද?



අපිරිසිදු පීසා සහ කාඩ්බෝඩ් පෙට්ටි	● දුඹුරු බඳුන
ඇටකටු (කුඩා ප්‍රමාණ)	● දුඹුරු බඳුන
කිරිල මුඩ්	● දුඹුරු බඳුන
කෝපි මණ්ඩ්	● දුඹුරු බඳුන
විජ්ඣෝඩ් (කුඩා ප්‍රමාණ)	● දුඹුරු බඳුන
තෙල් උරත මුළුතැන්ගෙයි කඩදාසි	● දුඹුරු බඳුන
තෙල් කඩදාසි අන්පිස්තා	● දුඹුරු බඳුන
තේ බැග්	● දුඹුරු බඳුන
දත් කටු	● දුඹුරු බඳුන
ධාන්ය	● දුඹුරු බඳුන
තරක් වූ ආහාර	● දුඹුරු බඳුන
පලතුරු සහ එළවුළු	● දුඹුරු බඳුන
පාවිච්චි කළ ගිනිකුරු	● දුඹුරු බඳුන
පාවිච්චි කළ සවි කඩදාසි	● දුඹුරු බඳුන
පිරිසිදු කියත් කුඩු	● දුඹුරු බඳුන
ලී අයිස් ක්‍රීම් කුරු	● දුඹුරු බඳුන
වියළි මල් සහ කොළ (කුඩා ප්‍රමාණ)	● දුඹුරු බඳුන
සකස් නොකළ කෙස්	● දුඹුරු බඳුන
සියලු වර්ගවල අමු හෝ පිසින ලද ආහාර අපද්‍රව්‍ය	● දුඹුරු බඳුන
සුවඳ දුවන	● දුඹුරු බඳුන
හත බැග්	● දුඹුරු බඳුන
ආහාර ගබඩා කිරීම සඳහා විදුරු බුජමි හෝ ලෝහ ටින්	● කොළ පාට බඳුන
උයන තෙල් ටින්	● කොළ පාට බඳුන

මිපල් වීදුරු (සුවඳ වලවුන් බෝතල)	● කොළ පාට බඳුන
කැවුණු වීදුරු	● කොළ පාට බඳුන
කුස්සි ටින්පත්	● කොළ පාට බඳුන
ටින් තහඩු ආහාර බහාලු	● කොළ පාට බඳුන
ටින්පත් ආහාර තැටි	● කොළ පාට බඳුන
දියරමය පුද්ගලික සනීපාරක්ෂක නිෂ්පාදන සඳහා වීදුරු බහලු	● කොළ පාට බඳුන
පරිසර හිතකාමී ශක්තිකාරක අධිංශු වාෂ්ප කැන්	● කොළ පාට බඳුන
බීම වර්ග සඳහා ඇලුමිනියම් කැන්	● කොළ පාට බඳුන
බුජම් හා වෙනත් වීදුරු බහාළුම්	● කොළ පාට බඳුන
යතුරු	● කොළ පාට බඳුන
යෝගට් බඳුන්වල ටින්පත් පියන්	● කොළ පාට බඳුන
යෝගට්/අතුරුපස සඳහා වීදුරු බුජම්	● කොළ පාට බඳුන
ලෝහ ආධාරක	● කොළ පාට බඳුන
ලෝහ ඇලුමි එල්ලන	● කොළ පාට බඳුන
ලෝහ ඇබ	● කොළ පාට බඳුන
වීදුරු කුජපි (ඖෂධ දැමීමට භාවිතා නොකළ)	● කොළ පාට බඳුන
වීදුරු ගුරුලේන්තු	● කොළ පාට බඳුන
වීදුරු බිකර	● කොළ පාට බඳුන
වීදුරු බුජම්වල ලෝහ පියන්	● කොළ පාට බඳුන
වීදුරු බෝතල	● කොළ පාට බඳුන
අත් පත්‍රිකා (ප්ලාස්ටික් අනාලේපිත)	● නිල් බඳුන
අත්පොත් (ප්ලාස්ටික් අනාලේපිත)	● නිල් බඳුන
අභ්‍යාස පොත් (ප්ලාස්ටික් අනාලේපිත)	● නිල් බඳුන
ඇසුරුම් කඩදාසි	● නිල් බඳුන
කඩදාසි බෑග්	● නිල් බඳුන
කඩදාසි සහ/හෝ කාඩ්බෝඩ් භ්‍යාස පත්‍ර	● නිල් බඳුන
කඩදාසි හා කාඩ්බෝඩ් ඇසුරුම්	● නිල් බඳුන
කාඩ්බෝඩ් පෙට්ටි	● නිල් බඳුන
ටෙට්‍රා පැක් බහාලු	● නිල් බඳුන
දින දර්ශන (කඩදාසි නොවන කොටස් ඉවත් කර)	● නිල් බඳුන
පලතුරු සඳහා කාඩ්බෝඩ් පෙට්ටි	● නිල් බඳුන
පිරිසිදු කඩදාසි අත්පිස්තා	● නිල් බඳුන
පිරිසිදු තෙත් කඩදාසි	● නිල් බඳුන
පිරිසිදු පාත් බෑග්	● නිල් බඳුන
පිරිසිදු පීසා ඝන කාඩ්බෝඩ් පෙට්ටි	● නිල් බඳුන
පුවත්පත්	● නිල් බඳුන
පොත් (ප්ලාස්ටික් ආවරණ රහිත)	● නිල් බඳුන

මුද්‍රිත ද්‍රව්‍ය	● නිල් බඳුන
රැළි කාඩ්බෝඩ්	● නිල් බඳුන
ලුණු/සීනි සඳහා කාඩ්බෝඩ් පෙට්ටි	● නිල් බඳුන
සඟරා (ප්ලාස්ටික් අනාලේපිත)	● නිල් බඳුන
සිගරට් පැකට් (සවි කඩදාසි රහිත)	● නිල් බඳුන
අයිස් ක්‍රීම් බාල්දි	● කහ මල්ල
අයිස් ක්‍රීම් බාල්දි (සෝදා ඇති නම්)	● කහ මල්ල
ඉවත දැමිය හැකි ප්ලාස්ටික් තහඩු	● කහ මල්ල
ඉවත දැමිය හැකි ප්ලාස්ටික් බිකර	● කහ මල්ල
උයන තෙල් සඳහා ප්ලාස්ටික් බෝතල	● කහ මල්ල
කෝපි සඳහා ප්ලාස්ටික් පැකට්	● කහ මල්ල
දත්තාලේප විසුබි	● කහ මල්ල
දියර ගෘහස්ත පිරිසිදුකාරක සඳහා ප්ලාස්ටික් බහාලු (“උපද්‍රව සහිත” සලකුණු නොකළ)	● කහ මල්ල
පලතුරු සහ එළවළු දැල්	● කහ මල්ල
පලතුරු හා එළවළු සඳහා ප්ලාස්ටික් පටි පෙට්ටි	● කහ මල්ල
පිටි-මිශ්‍ර හෝ සැහැල්ලු ආහාර සඳහා ප්ලාස්ටික් ඇසුරුම්	● කහ මල්ල
පොලිස්ටිසිරිත් ආහාර බහාලු	● කහ මල්ල
ප්ලාස්ටික් ඇඳුම් එල්ලන	● කහ මල්ල
ප්ලාස්ටික් ඇබ	● කහ මල්ල
ප්ලාස්ටික් තහඩු	● කහ මල්ල
ප්ලාස්ටික් පියත්	● කහ මල්ල
ප්ලාස්ටික් බිත්තර පෙට්ටි	● කහ මල්ල
ප්ලාස්ටික් සාප්පු සවාරි බෑග්	● කහ මල්ල
බීම වර්ග සඳහා ප්ලාස්ටික් බෝතල	● කහ මල්ල
ගෘහස්ත සමග දුන් ප්ලාස්ටික් මල් පෝච්චි	● කහ මල්ල
රැළි දවටන	● කහ මල්ල
ශීතකරණ බෑග්	● කහ මල්ල
සෙලෝපේන්ට්ලින් එතු පටල	● කහ මල්ල
ආහාර සඳහා ග්‍රීස්රෝධක කඩදාසි	● අළු පාට බඳුන
ඇලවෙන ප්ලාස්ටික්	● අළු පාට බඳුන
ඇලෙන පටි	● අළු පාට බඳුන
ඇලෙන ලේබල්	● අළු පාට බඳුන
ඇසුරුම් වේප්	● අළු පාට බඳුන
ඇස් පලඳනා	● අළු පාට බඳුන
ඉලාස්ටික් පටි	● අළු පාට බඳුන
ඉලෙක්ට්‍රොනික නොවන සෙල්ලම් බඩු	● අළු පාට බඳුන
ඉස්පොන්ජ්	● අළු පාට බඳුන



උපත් පාලන කොටු	● අළු පාට බඳුන
උර පොදි	● අළු පාට බඳුන
මප දැමූ අදින කඩදාසි	● අළු පාට බඳුන
කඩමාලු	● අළු පාට බඳුන
කපු මල්	● අළු පාට බඳුන
කපු රෙදි	● අළු පාට බඳුන
කාබන් කඩදාසි	● අළු පාට බඳුන
කෘතිම මල්	● අළු පාට බඳුන
සර්ශණ පටි	● අළු පාට බඳුන
චූචිත්තම්	● අළු පාට බඳුන
ජායාරූප	● අළු පාට බඳුන
ඩීවීඩී තැටි සහ ඒවායේ කවර	● අළු පාට බඳුන
දත් බුරුසු	● අළු පාට බඳුන
තයිලෝන් මේස් හා යට ඇඳුම්	● අළු පාට බඳුන
නිවුනු උණු අළු	● අළු පාට බඳුන
පටල රෝල්	● අළු පාට බඳුන
පතා සහ බුරුසු	● අළු පාට බඳුන
පාවිච්චි කළ රික්ත ශෝධක බැග්	● අළු පාට බඳුන
පිහන් තැටි	● අළු පාට බඳුන
පිහන් භාණ්ඩ	● අළු පාට බඳුන
පිරිසිදුකාරක හෝ වෙනත් ද්‍රව්‍ය අධිංශු අපිරිසිදු කියත් කුඩු	● අළු පාට බඳුන
පිරිසිදුකාරක හෝ වෙනත් ද්‍රව්‍ය අංශු මාත්‍ර සහිත කඩදාසි	● අළු පාට බඳුන
පුළුන් ඇතුරුම්	● අළු පාට බඳුන
පෙල්ටි කැබලි	● අළු පාට බඳුන
පෝරණු කෑම වර්ග	● අළු පාට බඳුන
ප්ලාස්ටික් බාල්දි	● අළු පාට බඳුන
ප්ලාස්ටික් හැඳි ගැරැප්පු	● අළු පාට බඳුන
බේකින් කඩදාසි	● අළු පාට බඳුන
බේසම් සහ අනෙකුත් තද ප්ලාස්ටික් ද්‍රව්‍ය (කුඩා ප්‍රමාණයේ)	● අළු පාට බඳුන
බොත්තම්	● අළු පාට බඳුන
ඖෂධ බුබුලු ඇසුරුම්	● අළු පාට බඳුන
රබර්	● අළු පාට බඳුන
රබර් අත්වැසුම්	● අළු පාට බඳුන
රබර් ද්‍රව්‍ය	● අළු පාට බඳුන
රබර් තල	● අළු පාට බඳුන
රබර් මුද්‍රා	● අළු පාට බඳුන
රෙදිපිළි හා කපු කැබලි	● අළු පාට බඳුන

ජේසර් තල	● අළු පාට බඳුන
ලදුපත්	● අළු පාට බඳුන
ලිපි ගොනු	● අළු පාට බඳුන
ලිපි ද්‍රව්‍ය (පැන්සල්, බෝල් පොසිතට් පෑන්, අධිකෝදු ආදිය)	● අළු පාට බඳුන
ලෝහ හා දැව ඇඳුම් එල්ලන	● අළු පාට බඳුන
වැඩිහිටි සනීපාරක්ෂක තුනී කොට්ට	● අළු පාට බඳුන
වැලි කඩදාසි	● අළු පාට බඳුන
විලවුන්	● අළු පාට බඳුන
විලවුන් සාම්පල	● අළු පාට බඳුන
විවිධ ද්‍රව්‍ය වලින් සාදන ලද ඇසුරුම් (උදා: බලල් ආහාර පැකට්, කෝපි ආදිය සඳහා ඊක්කන ඇසුරුම්)	● අළු පාට බඳුන
වීඩියෝ කැසට් සහ ඒවෘයේ කවර	● අළු පාට බඳුන
වෛද්‍ය එක්ස්-රේ	● අළු පාට බඳුන
ශ්‍රව්‍ය කැසට් සහ ඒවෘයේ කවර	● අළු පාට බඳුන
සංයුක්ත තැටි සහ ඒවෘයේ කවර	● අළු පාට බඳුන
සනීපාරක්ෂක තුවා	● අළු පාට බඳුන
සබන්	● අළු පාට බඳුන
සම්	● අළු පාට බඳුන
සායම් කළ කෙස්	● අළු පාට බඳුන
සැහැල්ලු සෙල්ලම් බඩු හා මෘදු ආවරණ සහිත වෙනත් ද්‍රව්‍ය	● අළු පාට බඳුන
සිගරට් අළු (පෙරහන-අඩු)	● අළු පාට බඳුන
සිගරට් දල්වන	● අළු පාට බඳුන
සිගරට් හෝ සුරුවිටු කොට	● අළු පාට බඳුන
සුරනල් සතුන්ගේ කසළ	● අළු පාට බඳුන
ෆෝම් රබර්	● අළු පාට බඳුන
ලදරුවන්ගේ ඉණකඩ	● අළු පාට බඳුන
පොලිස්ටයිරීන් (ඇසුරුම)	● කහ ගෝනිය/පාරිසරික වේදිකාව
අකුළන පුටු	පාරිසරික වේදිකාව
අනිවිශාල කඩදාසි ලිපිගොනු	පාරිසරික වේදිකාව
අත්පුටු	පාරිසරික වේදිකාව
ආහාර කැබලි කරන උපකරණ	පාරිසරික වේදිකාව
ඇණ සහ ඉස්කුරුප්පු	පාරිසරික වේදිකාව
ඇඳුම්නියම් ජනෙල් රාමු	පාරිසරික වේදිකාව
ඇඳුම්නියම් දොර ජනෙල්	පාරිසරික වේදිකාව
උළු (කුඩා ප්‍රමාණ)	පාරිසරික වේදිකාව
මප දැමූ ලී	පාරිසරික වේදිකාව
කම්බි දැල් වීදුරු	පාරිසරික වේදිකාව
කරාම	පාරිසරික වේදිකාව

කැරකෙන දොරවල්	පාරිසරික වේදිකාව
කුඩ	පාරිසරික වේදිකාව
කොසු	පාරිසරික වේදිකාව
ගේදොර වැඩිදියුණු කිරීමටලීන් ලැබෙන සුළු සුළු සුන්බුන්	පාරිසරික වේදිකාව
ජංගම දුරකතන	පාරිසරික වේදිකාව
ටෙරා කොටා මල් පෝච්චි	පාරිසරික වේදිකාව
ඩිජිටල් තාන කාමර තරාදි	පාරිසරික වේදිකාව
තට්ටු	පාරිසරික වේදිකාව
පළතුරු සඳහා ලී තට්ටු	පාරිසරික වේදිකාව
පාපාදි	පාරිසරික වේදිකාව
පාපිසි	පාරිසරික වේදිකාව
පිහන් සෝදන යන්ත්‍ර	පාරිසරික වේදිකාව
බරණ (පිදුරු රහිත)	පාරිසරික වේදිකාව
මදුරු දැල්	පාරිසරික වේදිකාව
මෙට්ට ඇතුරුම්	පාරිසරික වේදිකාව
මෝටර් රථ රෝද පට්ටම්	පාරිසරික වේදිකාව
යකඩ සැකිලි	පාරිසරික වේදිකාව
යතුරුපාදි හිස් ආවරණ	පාරිසරික වේදිකාව
යාන්ත්‍රික තාන කාමර තරාදි	පාරිසරික වේදිකාව
රික්ත පිරිසිදුකරණ	පාරිසරික වේදිකාව
රූපවාහිනී යන්ත්‍ර	පාරිසරික වේදිකාව
රෙදි මදින පුවරු	පාරිසරික වේදිකාව
ලී කැපුම් පුවරු	පාරිසරික වේදිකාව
ලී ජනෙල් රාමු	පාරිසරික වේදිකාව
ලී දොර ජනෙල	පාරිසරික වේදිකාව
ලෝහ	පාරිසරික වේදිකාව
ලෝහමය පැනලි පිහන් කෝප්ප	පාරිසරික වේදිකාව
වායු ටයර	පාරිසරික වේදිකාව
වායු සම්කරණ යන්ත්‍ර	පාරිසරික වේදිකාව
විදුලි උදුන්	පාරිසරික වේදිකාව
විදුලි පහන් ධාරක	පාරිසරික වේදිකාව
වීදුරු තහඩු	පාරිසරික වේදිකාව
වීදුරු තහඩු (විශාල ප්‍රමාණයේ)	පාරිසරික වේදිකාව
වෙරල කුඩ	පාරිසරික වේදිකාව
ශීතකරණ	පාරිසරික වේදිකාව
සාස්පාන්	පාරිසරික වේදිකාව
සුවිකේස	පාරිසරික වේදිකාව

හිම සහ හිම සපත්තු	පාරිසරික වේදිකාව
ලදරුවන් ඇවිදවන කරත්ත	පාරිසරික වේදිකාව
ලදරුවන්ගේ උස් පුටු	පාරිසරික වේදිකාව
අකුරු නිවැරදි කිරීමේ දියර	Ecocar/පාරිසරික වේදිකාව
ඇසිටෝන්	Ecocar/පාරිසරික වේදිකාව
උෂ්ණත්ව මාන	Ecocar/පාරිසරික වේදිකාව
කෘමි නාශක	Ecocar/පාරිසරික වේදිකාව
කෘමි නාශක	Ecocar/පාරිසරික වේදිකාව
ගණක යන්ත්‍ර	Ecocar/පාරිසරික වේදිකාව
ගම්	Ecocar/පාරිසරික වේදිකාව
ගස් පණු නාශක	Ecocar/පාරිසරික වේදිකාව
ගිනි ගත්තා සුළු ගැස් සහිත වාෂ්පමය දියර ඉසින	Ecocar/පාරිසරික වේදිකාව
ගුවන්විදුලි යන්ත්‍ර	Ecocar/පාරිසරික වේදිකාව
ටර්පන්ටයින්	Ecocar/පාරිසරික වේදිකාව
ටෝනර	Ecocar/පාරිසරික වේදිකාව
ට්‍රයික්ලෝඑතිලීන්	Ecocar/පාරිසරික වේදිකාව
ඩීජීටල් තරාදි	Ecocar/පාරිසරික වේදිකාව
ඩිවිඩි ධාවක	Ecocar/පාරිසරික වේදිකාව
නිතර	Ecocar/පාරිසරික වේදිකාව
තීන්ත	Ecocar/පාරිසරික වේදිකාව
දුරකතන	Ecocar/පාරිසරික වේදිකාව
ද්‍රාවක	Ecocar/පාරිසරික වේදිකාව
පරිගණක	Ecocar/පාරිසරික වේදිකාව
පරිගණක යතුරු පුවරු	Ecocar/පාරිසරික වේදිකාව
පරිවරණ ද්‍රව්‍ය	Ecocar/පාරිසරික වේදිකාව
පාවිච්චි කළ බහිෂ් කෙල්	Ecocar/පාරිසරික වේදිකාව
පැල්ලම් ඉවත් කරන යන්	Ecocar/පාරිසරික වේදිකාව
බැටරි	Ecocar/පාරිසරික වේදිකාව
භාවිතා කළ එළවළු කෙල් (උයන කෙල්)	Ecocar/පාරිසරික වේදිකාව
මලකඩ ප්‍රතිරෝධී නිෂ්පාදන	Ecocar/පාරිසරික වේදිකාව
මාපක	Ecocar/පාරිසරික වේදිකාව
මාස්ටික්	Ecocar/පාරිසරික වේදිකාව
මි වස	Ecocar/පාරිසරික වේදිකාව
මුද්‍රණ යන්ත්‍ර	Ecocar/පාරිසරික වේදිකාව
මෝටර් රථ බැටරි	Ecocar/පාරිසරික වේදිකාව
රසායනික මැලියම්	Ecocar/පාරිසරික වේදිකාව
ලී සඳහා ඉටි පොලිෂ්	Ecocar/පාරිසරික වේදිකාව

වල් තාශක	Ecocar/පාරිසරික වේදිකාව
වාර්තීන්/එතමල් නිත්ත	Ecocar/පාරිසරික වේදිකාව
විදුලි බල්බ	Ecocar/පාරිසරික වේදිකාව
විදුලි ස්ත්‍රික්ක	Ecocar/පාරිසරික වේදිකාව
විෂබීජ තාශක	Ecocar/පාරිසරික වේදිකාව
විඩියෝ කිරිමේ යත්ත්‍ර	Ecocar/පාරිසරික වේදිකාව
සපත්තු ධයි	Ecocar/පාරිසරික වේදිකාව
සීඩි ධාවක	Ecocar/පාරිසරික වේදිකාව
ස්ටිරියෝ	Ecocar/පාරිසරික වේදිකාව
හිසකෙස් විසලන	Ecocar/පාරිසරික වේදිකාව
අල්මාරි	සුවිසල් කසල එකතු/පාරිසරික වේදිකාව
ඇඳ රාමු	සුවිසල් කසල එකතු/පාරිසරික වේදිකාව
දර්පණ	සුවිසල් කසල එකතු/පාරිසරික වේදිකාව
දැව ගෘහ භාණ්ඩ	සුවිසල් කසල එකතු/පාරිසරික වේදිකාව
ප්ලාස්ටික් පුටු	සුවිසල් කසල එකතු/පාරිසරික වේදිකාව
මෙට්ට	සුවිසල් කසල එකතු/පාරිසරික වේදිකාව
යකඩ දොරවල්	සුවිසල් කසල එකතු/පාරිසරික වේදිකාව
යහන්	සුවිසල් කසල එකතු/පාරිසරික වේදිකාව
ලී දොරවල්	සුවිසල් කසල එකතු/පාරිසරික වේදිකාව
ලී පතුරු	සුවිසල් කසල එකතු/පාරිසරික වේදිකාව
ලී පුටු	සුවිසල් කසල එකතු/පාරිසරික වේදිකාව
ලෝහ කැබිනට්	සුවිසල් කසල එකතු/පාරිසරික වේදිකාව
ලෝහ දොරවල්	සුවිසල් කසල එකතු/පාරිසරික වේදිකාව
ලෝහ රාක්ක	සුවිසල් කසල එකතු/පාරිසරික වේදිකාව
ඇඳුම් පැළඳුම්	මානවවාදී සංගමයේ කහ බඳුන්
උර-ඉස් දවටන	මානවවාදී සංගමයේ කහ බඳුන්
ටයි පට්	මානවවාදී සංගමයේ කහ බඳුන්
පට්	මානවවාදී සංගමයේ කහ බඳුන්
පාවහන්	මානවවාදී සංගමයේ කහ බඳුන්
පොරෝතා	මානවවාදී සංගමයේ කහ බඳුන්
බෑග	මානවවාදී සංගමයේ කහ බඳුන්
හිස් වැසුම්	මානවවාදී සංගමයේ කහ බඳුන්
කප්පාදු කල බඩවැට් හා ගස්වල ලී	හරිත සේවය/පාරිසරික වේදිකාව
කැපු නණකොළ	හරිත සේවය/පාරිසරික වේදිකාව
කුඩා ප්‍රමාණවල කප්පාදු කල අතු	හරිත සේවය/පාරිසරික වේදිකාව
කල් ඉකුත් වූ මාෂධ (බුබුළු ඇසුරුම් හෝ බෝතල් පමණි)	මාෂධ ගබඩා/Ecocar/පාරිසරික වේදිකාවල දැමිය යුතු බහාලු
කල් ඉකුත් වූ මාෂධ (බුබුළු ඇසුරුම් හෝ බෝතල් පමණි)	මාෂධ ගබඩා/Ecocar/පාරිසරික වේදිකාවල දැමිය යුතු බහාලු



**Puliamo app** විසින්, පරිශීලකයන්ට ඔවුන්ගේ ආසන්නම ප්‍රදේශයේ ඇති නාගරික සතීපාරක්ෂක හා අපද්‍රව්‍ය කළමනාකරන සේවා තොරතුරු හා ඔවුන් කැමති වෙනත් නගර ලිපිනයන් ලබා දෙනු ඇත (එක ලිපිනයකට වඩා මතකයේ තිබිය හැකිය).

මෙම මෘදුකාංගයෙන් ලබා දෙන තොරතුරු මෙසේය:

- කසළ එකතු කරන දිනයන්
- අපද්‍රව්‍ය වෙන් කිරීමේ සහ ප්‍රතිචක්‍රීකරණ වේදිකා පිහිටි ස්ථාන
- විදි පිරිසිදු කරන දිනයන්
- **DOVE LO BUTTO** සෙවුම් යන්ත්‍රය භාවිත කර නිවැරදි කසළ බහාදුව හඳුනා ගැනීමේ හැකියාව
- කසළ ඉවත් කිරීමේ විෂමතා, කුණු බක්කි පිරි ඉතිරියාම්, විසිකළ සිරිත්පර ආදිය පිළිබඳව ස්ථානගත විස්තර පෙන්නුම් ජායාරූප සහිතව වාර්තා කිරීමේ හැකියාව
- විශාල ප්‍රමාණයේ කසළ ඉවත් කිරීම් ඉල්ලා සිටීමේ හැකියාව
- කාලසටහන සහ **Ecocar** ආගිය තැන්





**www.differenziatabrescia.it** වෙබ් අඩවිය විසින් නව කසළ තේරීම් පද්ධතිය පිළිබඳ තොරතුරු තිරන්තරවම යාවත්කාලීන කරනු ඇත. මෙම නව සේවාව ඔබේ ප්‍රදේශයට ලඟා වන්නේ කවදා දැයි සොයා බලන්න.

සියළුම ආකාරයේ කසළ නිවැරදිව තෝරන්නේ කෙසේ දැයි දැන ගැනීමට **DOVE LO BUTTO** සේවය උපයෝගී කර ගන්න.

මේවාත් දැන ගත හැක:

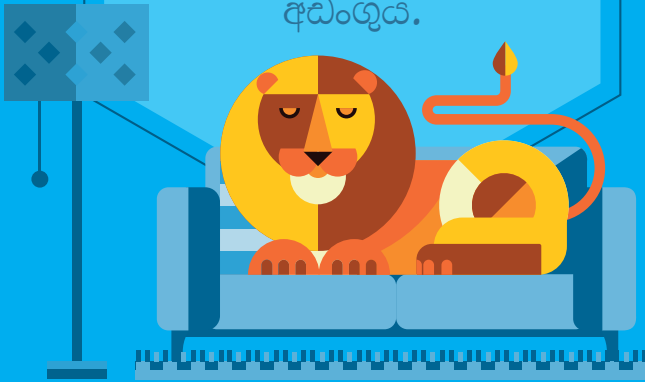
- කසළ එකතු කරන වේලාවන්
- ආසන්නතම කසළ බහාලු හා ඉවත ලන විශේෂ නිෂ්පල බෙහෙත්, බැටරි, හරිත සේවා ගෙවතු කසළ
- අපද්‍රව්‍ය වෙන් කිරීමේ සහ ප්‍රතිචක්‍රීකරණ වේදිකා පිහිටි ස්ථාන පිළිබඳ සම්පූර්ණ තොරතුරු
- කාලසටහන සහ **Ecocar** ආගිය තැන්

**වාර්තා සහ ඉල්ලීම්**

නීති විරෝධී කසළ බැහැර කිරීම්, පිරි ඉනිලි කසළ බක්කි හා ඉවත ලූ සිරිත්පර පිළිබඳව විශේෂ පෝරමය මගින් වාර්තා කිරීමෙන් තහරය පිරිසිදුව තබා ගැනීමට අපට උදව් වන්න.

ඔබට වැඩිදුර තොරතුරු අවශ්‍ය නම්, සවිස්තරාත්මක ඉල්ලීම් පෝරමයක් පිරවිය හැක.

අපද්‍රව්‍ය නිවැරදිව  
පරිහරණය හා ඉවත්  
කිරීම පිළිබඳ ප්‍රයෝජනවත්  
දැනුම්දීම් මෙම අත්පොතේ  
අඩංගුය.



සැකයක් ඇති වූ විට හෝ තවත් තොරතුරු අවශ්‍ය වූ විට:  
ගාස්තු රහිත අංකය **800 437678**

මෙම වෙබ් අඩවියට පිවිස යාවත්කාලීන වන්න  
[www.differenziatabrescia.it](http://www.differenziatabrescia.it)

ස්මාර්ට්පෝන්ස් හා වැබ්ලට් සඳහා  
**PULLamo app** ලබා ගන්න



**Facebook** හා **Twitter** තුළින් අප අනුගමනය කරන්න  



Aprica SpA  
ලියාපදිංචි ලිපිනය  
Via Lamarmora 230  
25124 Brescia

මෙහෙයුම් මූලස්ථානය  
Via Codignole 32 FG  
25124 Brescia