

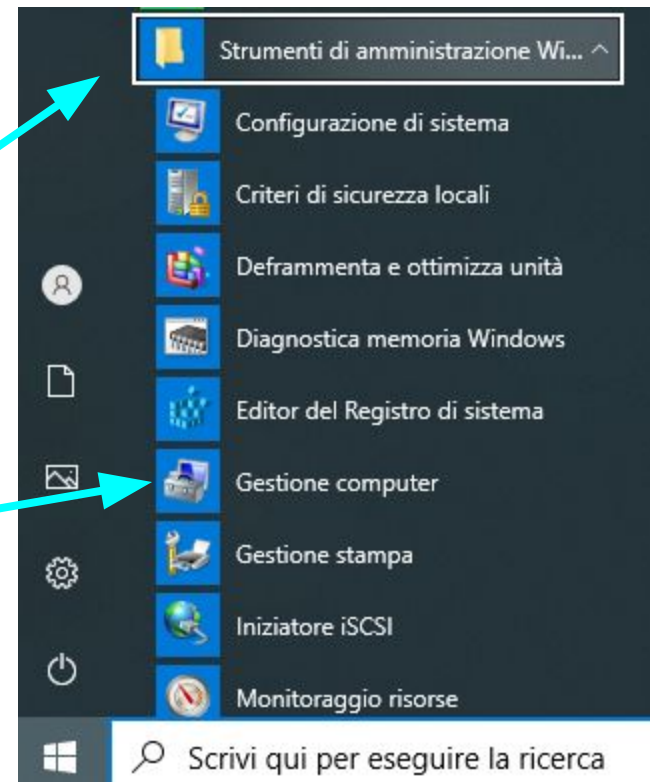
Rete Fissa autenticata: impostazioni per Windows 10

1. Si seguano le istruzioni relative all'installazione del certificato di root della Rete.

ATTENZIONE: per l'installazione del certificato è necessario che il proprio calcolatore sia connesso in rete. Si consiglia agli studenti di eseguire questa operazione presso i tutor della struttura di appartenenza.

2. Si preme con il mouse in basso a destra sul pulsante "Start", si cerchi poi tra le applicazioni la cartella "Strumenti di amministrazione Windows"

3. Si selezioni poi l'applicazione "Gestione computer"





4. Nella colonna di sinistra si selezioni "Servizi e applicazioni", quindi "Servizi".
Si vedranno elencate nella parte destra della finestra una serie di voci.

Nome	Descrizione	Stato	Tipo di avvio	Connessione
Accesso dispositiv...	Abilita l'acc...	Avviato	Manuale	Sistema locale
Accesso rete	Mantiene u...		Manuale	Sistema locale
Accesso secondario	Abilita proc...		Manuale	Sistema locale
Acer ePower Service	Acer ePowe...	Avviato	Automatico	Sistema locale
Acquisizione di im...	Offre servizi...	Avviato	Automatico	Servizio locale
ActiveX Installer (...)	Fornisce la ...		Manuale	Sistema locale
Adobe Acrobat U...	Adobe Acro...	Avviato	Automatico	Sistema locale
Agente criteri IPsec	IPsec (Inter...	Avviato	Manuale	Servizio di rete
Agente mapping ...	Risolve gli i...	Avviato	Automatico	Servizio di rete
Agente protezione...	Il servizio A...		Manuale	Servizio di rete
Alimentazione	Gestisce crit...	Avviato	Automatico	Sistema locale
Applicazione di sis...	Gestisce la c...		Manuale	Sistema locale
Archiviazione prot...	Fornisce arc...		Manuale	Sistema locale



5. Si preme con il tasto destro del mouse su "Configurazione automatica reti cablate", quindi si seleziona dal menù a tendina "Proprietà".

Servizi

Configurazione automatica reti cablate

[Avvia](#) il servizio

Descrizione:
Il servizio Configurazione automatica reti cablate (DOT3SVC) è responsabile dell'esecuzione dell'autenticazione IEEE 802.1X su interfacce Ethernet. Se la rete cablate in uso impone l'autenticazione 802.1X, è necessario configurare il servizio DOT3SVC in modo che venga eseguito per attivare la connettività di livello 2 e/o per fornire l'accesso alle risorse di rete. Il servizio DOT3SVC non interessa in alcun modo le reti cablate che non impongono l'autenticazione 802.1X.

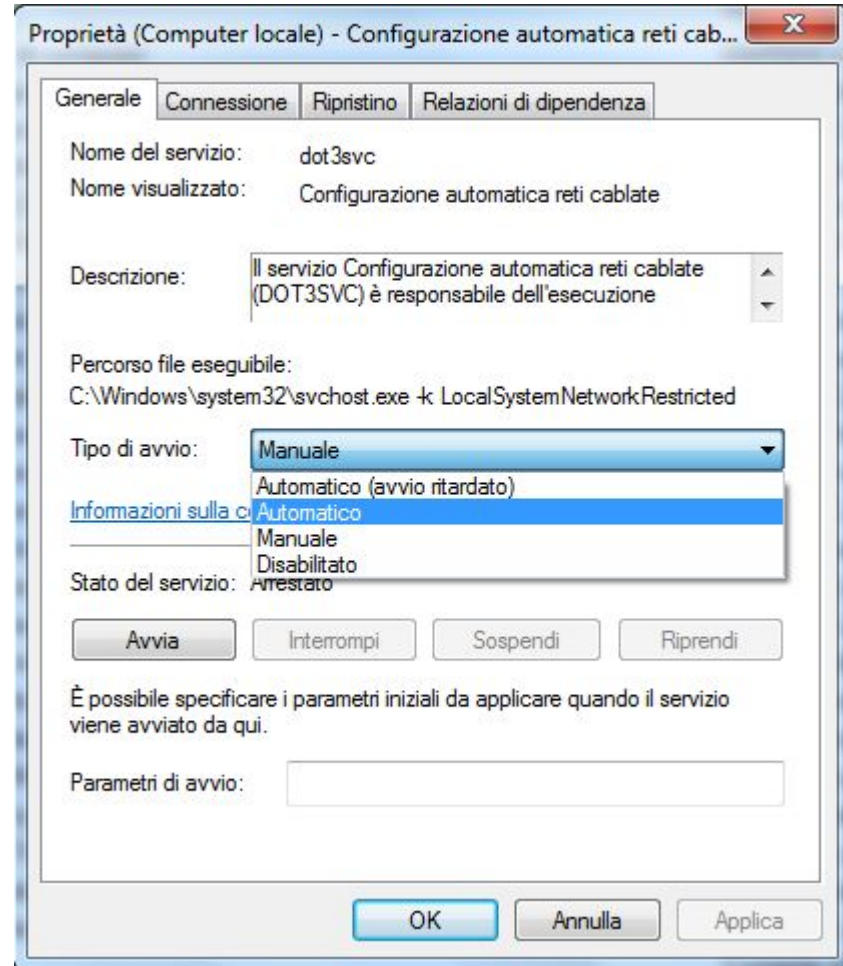
Nome	Descrizione	Stato	Tipo di avvio	Connessione
Browser di computer	Mantiene u...	Avviato	Manuale	Sistema locale
Cache tipi di carattere Windows Presentation Foundation 3.0.0.0	Consente di...		Manuale	Servizio locale
Centro sicurezza PC	WSCSV (C...	Avviato	Automatico (...)	Servizio locale
Client DHCP	Registra e a...	Avviato	Automatico	Servizio locale
Client di Criteri di gruppo	Questo serv...	Avviato	Automatico	Sistema locale
Client DNS	Il servizio Cl...	Avviato	Automatico	Servizio di rete
COM+ Event System	Supporta il ...	Avviato	Automatico	Servizio locale
Condivisione connessione Internet (ICS)	Fornisce ser...		Disabilitato	Sistema locale
Conexant Audio Message Service	Monitors au...	Avviato	Automatico	Sistema locale
Configurazione automatica reti cablate	Il servizio C...			Sistema locale
Configurazione automatica WLAN	Il servizio W...	Avviato	A	
Configurazione automatica WWAN	Questo serv...		M	
Configurazione Desktop remoto	Il servizio C...		M	
Connection Manager di Accesso remoto	Consente la...		M	
Connessioni di rete	Gestisce gli ...	Avviato	M	
Copia shadow del volume	Gestisce e i...		M	
Criterio rimozione smart card	Consente di...		M	
Disco virtuale	Fornisce ser...		M	
Distributed Transaction Coordinator	Coordina le ...		M	
Dritek WMI Service	Launch Ma...	Avviato	A	
EFS (Encrypting File System)	Implementa...		M	
EgisTec Ticket Service	EgisTec Tic...		A	
Enumeratore bus IP PnP-X	Il servizio en...		Manuale	Sistema locale

Avvia
Arresta
Sospendi
Riprendi
Riavvia
Tutte le attività ▶
Aggiorna
Proprietà
?

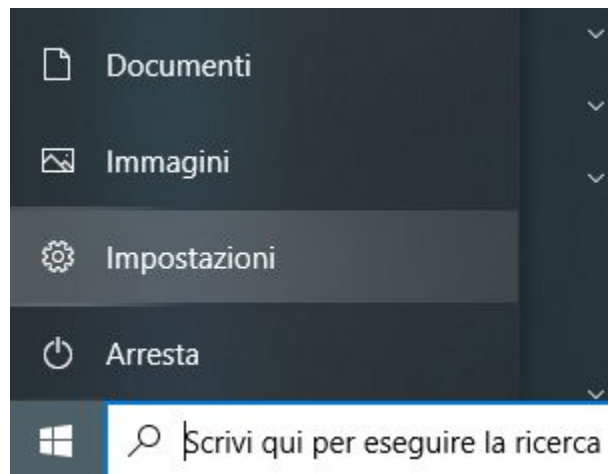


6. Nella scheda "Generale" si selezioni dall'elenco a tendina "Tipo di avvio" : "Automatico" e si preme il tasto "Avvia"

7. Premere il tasto "OK" e chiudere tutte le finestre.



8. Una volta attivata l'autenticazione sulla scheda di rete, selezionare *“Impostazioni”* dal menù *“Start”*





9. Cliccare sulla voce "Rete e Internet"

Impostazioni

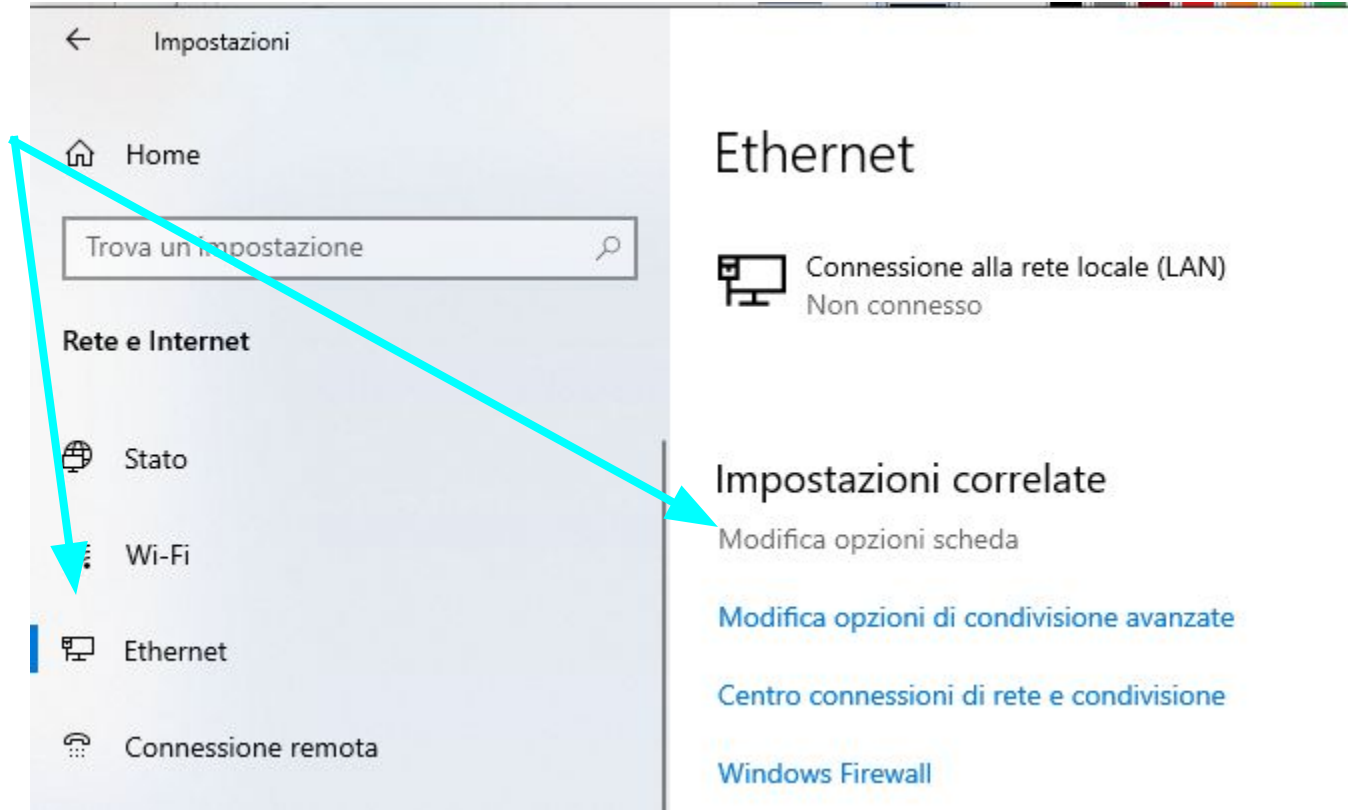
Impostazioni di Windows

Trova un'impostazione

- Sistema**
Schermo, audio, notifiche, alimentazione
- Dispositivi**
Bluetooth, stampanti, mouse
- Telefono**
Collega il tuo Android o iPhone
- Rete e Internet**
Wi-Fi, modalità aereo, VPN
- Personalizzazione**
Sfondo, schermata di blocco, colori
- App**
Disinstallazione, valori predefiniti, funzionalità facoltative
- Account**
I tuoi account, messaggi e-mail, sincronizzazione. lavoro.
- Data/ora e lingua**
Riconoscimento vocale, area geografica. data



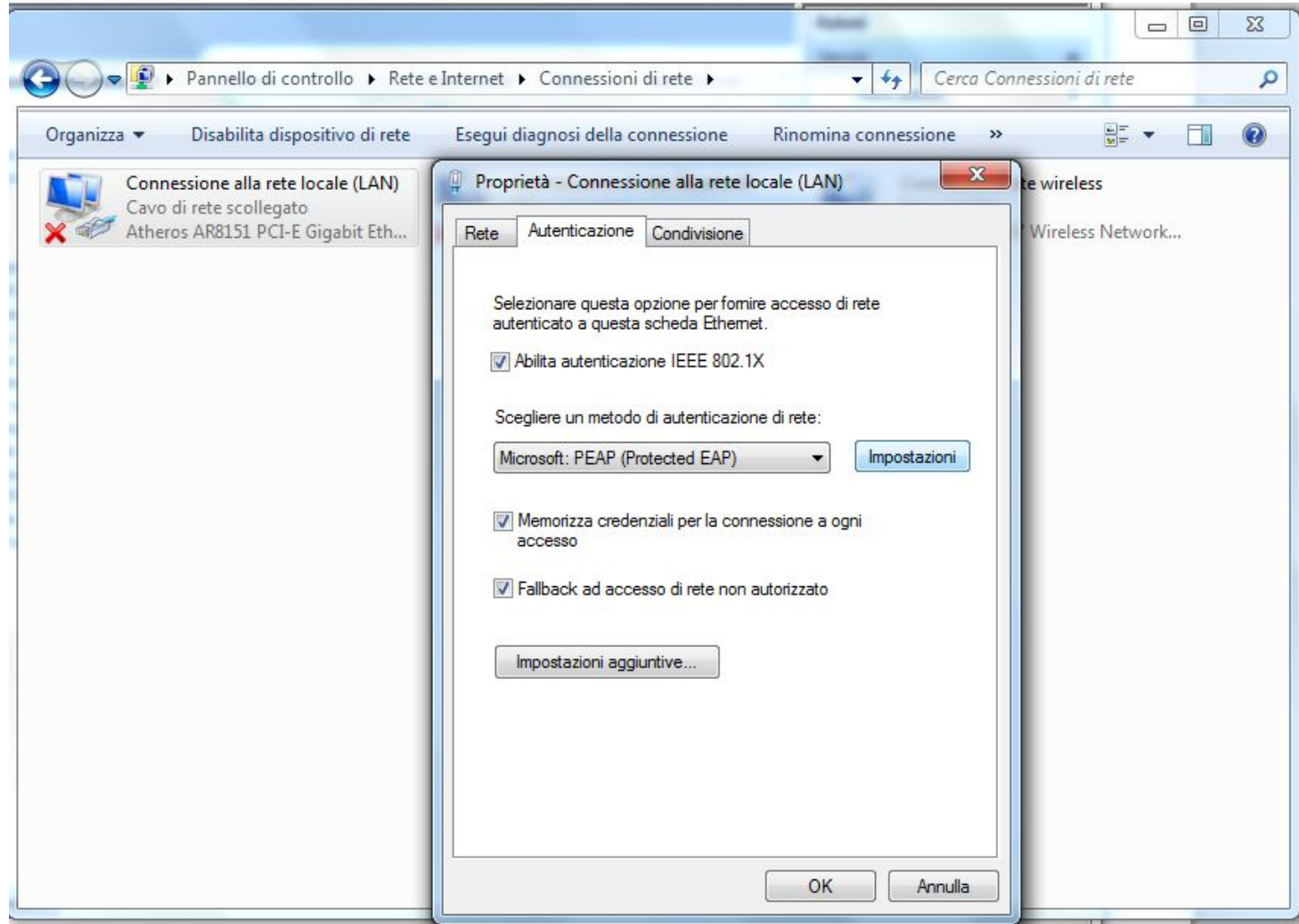
10. nella parte sinistra della finestra cliccare su "Ethernet" e poi su "Modifica opzioni scheda"



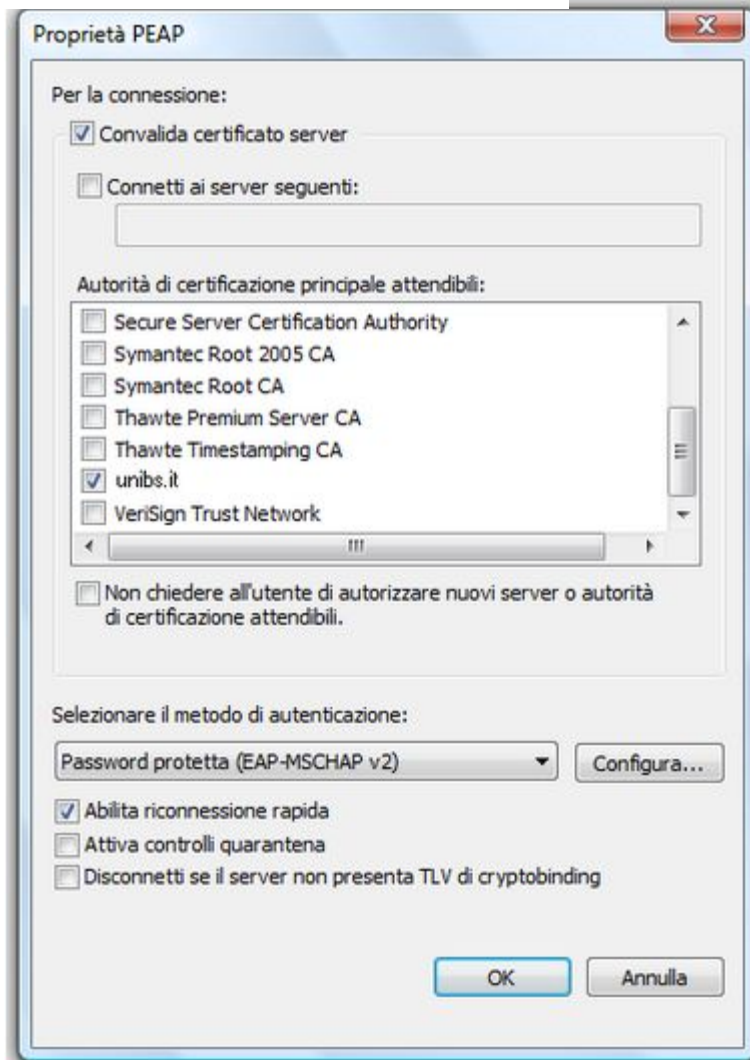


12. Cliccare con il tasto destro del mouse su "Connessione alla rete locale (LAN)"

13. Selezionare
"Proprietà" e la scheda
"Autenticazione" e cliccare
su "Impostazioni"



14. Si impostino i parametri come da figura seguente, avendo cura di cliccare su Configura... per fare in modo che il sistema NON utilizzi username e password del PC per autenticarsi alla rete wireless come in figura

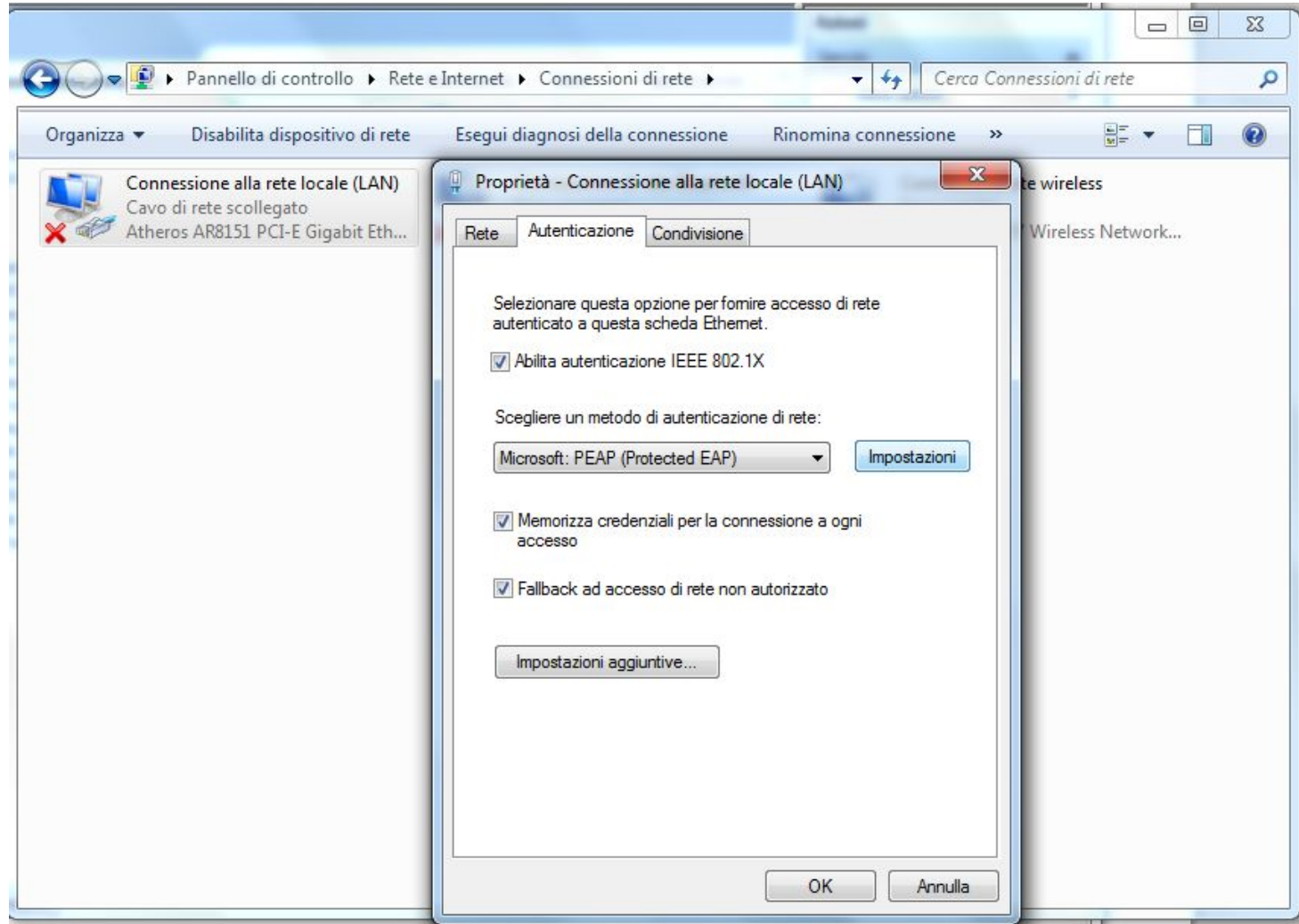


15. Si clicchi poi su OK per chiudere le finestre di configurazione.



16. Tornare alla scheda Proprietà - Connessione alla rete locale (LAN)

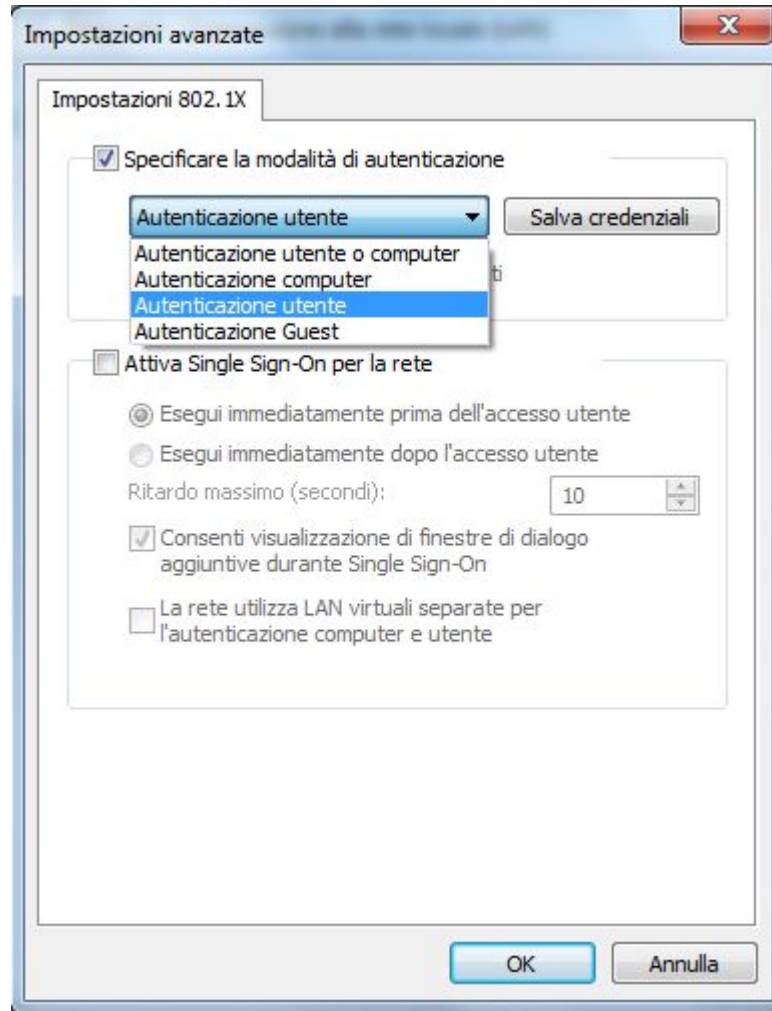
17. Premere il pulsante
"Impostazioni aggiuntive"





18. Vistare la casella "Specificare la modalità di autenticazione" e selezionare dal menù a discesa sotto "Autenticazione utente" come nella figura accanto.

19. Premere "OK" e chiudere tutte le finestre.





20. Dopo alcuni istanti comparirà una finestra che chiederà l'immissione delle proprie credenziali.

Studenti

Nome Utente = 'prima iniziale del nome'.cognome

Esempio per Paolo Rossi: p.rossi

In caso di omonimia verrà aggiunto un numero di 3 cifre al termine del Nome Utente.

Esempio per Paolo Rossi: p.rossi001

Sempre seguiti da "@unibs.it"

Password = password di accesso al portale d'Ateneo

Personale e docenti Unibs

Per il personale in servizio prima del 31 dicembre 2009 lo username è dato dalle prime due lettere del nome e dalle prime otto lettere del cognome per un massimo di dieci lettere (Mario Rossi diverrà marossi).

Per il personale in servizio dopo il 31 dicembre 2009 di norma lo Username è composto da "nome.cognome" (Mario Rossi diverrà mario.rossi).

Sempre seguiti da "@unibs.it"

Password = password di accesso al portale d'Ateneo

Utenti Eduroam

Le credenziali sono le stesse del proprio ente aderente al consorzio Eduroam

Il proprio nome utente dovrà essere seguito da @propriodominio.xx