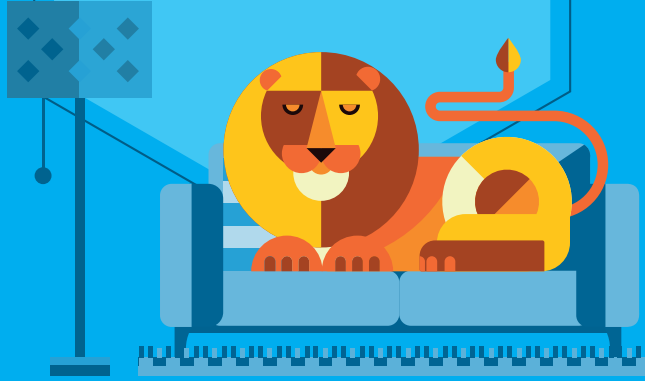


يحتوي هذا الدليل
على معلومات مفيدة
لمعالجة وإدخال النفايات بشكل صحيح



في حالة وجود أي شك أو الرغبة في الحصول على المزيد من المعلومات:
الرقم المجاني 800 437678

قم بزيارة الموقع الإلكتروني للحصول على التحديثات
www.differenziatabrescia.it



قم بتنزيل تطبيق PULlamo
للهواتف الذكية والحاسب اللوحية



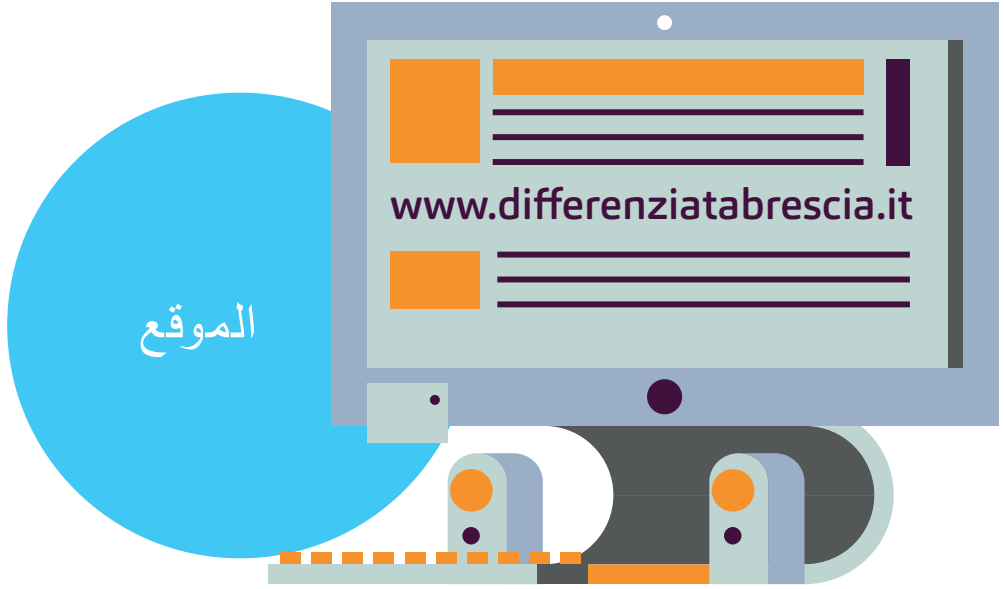
تابعونا على فيس بوك وتويتر

شركة أبريكا أس بي آيه - شركة
مساهمة

مركز التشغيل
شارع كودينولي 32 f/g
برشبا 25124

المقر القانوني
شارع لامرمورا 230
برشبا 25124





سيتم تحديث المعلومات بشكل مستمر على الموقع www.differenziatabrescia.it فيما يخص النظام الجديد لجمع النفايات. يمكنك من خلال الاستشارة معرفة متى ستصل الخدمة الجديدة إلى منطقتك.

يمكنك التحقق من كيفية فصل أي نوع من النفايات بشكل صحيح من خلال خدمة **DOVE LO BUTTO**.

التقارير
والطلبات
لمساعدتنا للحفاظ على مدينة نظيفة
يمكنكم الإبلاغ عن حالات إلقاء
النفايات بشكل غير شرعي أو وجود
سلات مملوءة بالحقن تم تركها في
الشارع.

إذا كنت بحاجة إلى مزيد من
المعلومات يمكنك ملء طلب
بالتفصيل عبر الإنترنت.

سوف يكون متاح أيضاً:

- **تقويم جمع النفايات**
- **موقع الصناديق الأكثر قرباً**
وغيرها من حاويات جمع النفايات (أدوية، بطاريات، الخدمة
الخضراء)
- **توجد كافة المعلومات على محطات البيئة**
- **تقويم وموقع Ecocar**

يسمح لك تطبيق **PULIamo** التأكد من إدارة النفايات الحضرية بالنسبة لعنوانك والعناوين الأخرى ذات أهمية بالنسبة للمستخدم (يمكنك تخزين المزيد من العناوين).
يوفر التطبيق المعلومات التالية:

- تقويم جمع النفايات
- موقع المحطات البيئية
- تقويم كنس الشوارع
- إمكانية البحث عن الحاوية الصحيحة للنفايات من خلال محرك البحث **"DOVE LO BUTTO"**
- إمكانية الإبلاغ عن حالات تحلل النفايات (نفايات وسلات مملوءة بالحقن تم تركها في الشارع)
مرفقاً صورة للموقع الجغرافي
- إمكانية طلب سحب النفايات كبيرة الحجم
- تقويم وموقع **Ecocar**



سحب النفايات كبيرة الحجم/محطة البيئة	المدرجات الموسيقية
سحب النفايات كبيرة الحجم/محطة البيئة	فراش نوم
سحب النفايات كبيرة الحجم/محطة البيئة	الأثاث من الخشب
سحب النفايات كبيرة الحجم/محطة البيئة	الأبواب المصنوعة من الخشب
سحب النفايات كبيرة الحجم/محطة البيئة	الأبواب المصنوعة من الحديد
سحب النفايات كبيرة الحجم/محطة البيئة	شيكات من الحديد للسريير
سحب النفايات كبيرة الحجم/محطة البيئة	الأرفف الحديدية
سحب النفايات كبيرة الحجم/محطة البيئة	مقاعد خشبية
سحب النفايات كبيرة الحجم/محطة البيئة	مقاعد بلاستيكية
سحب النفايات كبيرة الحجم/محطة البيئة	المرايا
حاويات الجمعيات الخيرية الصفراء	الحقائب
حاويات الجمعيات الخيرية الصفراء	الشعر
حاويات الجمعيات الخيرية الصفراء	الأحزمة
حاويات الجمعيات الخيرية الصفراء	الأغطية
حاويات الجمعيات الخيرية الصفراء	رابطة العنق
حاويات الجمعيات الخيرية الصفراء	أحذية
حاويات الجمعيات الخيرية الصفراء	الأوشحة
حاويات الجمعيات الخيرية الصفراء	الملابس
الخدمة الخضراء/محطة البيئة	الخشب الناتج من التقليم
الخدمة الخضراء/محطة البيئة	الفروع الناتجة من التقليم بكميات قليلة
الخدمة الخضراء/محطة البيئة	قص الحشائش
حاويات الأدوية/Ecocar/محطة البيئة	الأدوية منتهية الصلاحية (الأقراص أو زجاجات الأدوية فقط)
حاويات الأدوية/Ecocar/محطة البيئة	العقاقير المنتهية الصلاحية (الأقراص والزجاجات فقط)

محطة البيئة/Ecocar	بطاريات السيارات
محطة البيئة/Ecocar	المبيضات
محطة البيئة/Ecocar	الموازين الإلكترونية
محطة البيئة/Ecocar	زجاجات الرش بغاز قابل للاشتعال
محطة البيئة/Ecocar	الألات الحاسبة
محطة البيئة/Ecocar	شمع الخشب
محطة البيئة/Ecocar	الغراء
محطة البيئة/Ecocar	جهاز الكمبيوتر
محطة البيئة/Ecocar	مخفف الدهانات
محطة البيئة/Ecocar	مبيدات الحشرات
محطة البيئة/Ecocar	المكواة
محطة البيئة/Ecocar	المبيدات الحشرية
محطة البيئة/Ecocar	المواد العازلة
محطة البيئة/Ecocar	لمبات
محطة البيئة/Ecocar	جهاز الأقرص المدمجة
محطة البيئة/Ecocar	جهاز الدي في دي
محطة البيئة/Ecocar	الصمغ
محطة البيئة/Ecocar	شاشات العرض
محطة البيئة/Ecocar	نفايات الزيوت المعدنية
محطة البيئة/Ecocar	نفايات الزيوت النباتية (زيوت المطبخ)
محطة البيئة/Ecocar	بطاريات
محطة البيئة/Ecocar	الراديو
محطة البيئة/Ecocar	مزيلات البقع
محطة البيئة/Ecocar	مواد الطلاء
محطة البيئة/Ecocar	مذيبات
محطة البيئة/Ecocar	طباعات
محطة البيئة/Ecocar	الاستريو
محطة البيئة/Ecocar	لوحة مفاتيح الكمبيوتر
محطة البيئة/Ecocar	التليفون
محطة البيئة/Ecocar	أجهزة الترمومتر
محطة البيئة/Ecocar	ورنيش الأحذية
محطة البيئة/Ecocar	الأحبار
محطة البيئة/Ecocar	سم الفئران
محطة البيئة/Ecocar	ثلاثي الكلور
محطة البيئة/Ecocar	دهانات
محطة البيئة/Ecocar	جهاز الفيديو
سحب النفايات كبيرة الحجم/محطة البيئة	أبواب الحديد
سحب النفايات كبيرة الحجم/محطة البيئة	الخزائن المصنوعة من الحديد
سحب النفايات كبيرة الحجم/محطة البيئة	صندوق الخزانة
سحب النفايات كبيرة الحجم/محطة البيئة	أريكات

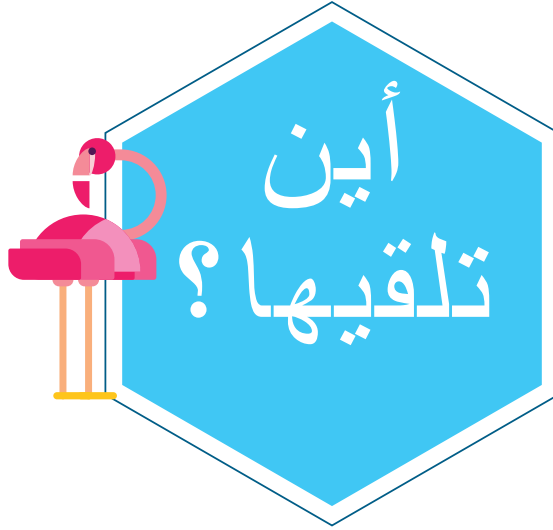
محطة البيئة	ثلاجات
محطة البيئة	المشاية
محطة البيئة	المبشرة
محطة البيئة	المواد الخاملة الغير فعالة ذات الكميات الصغيرة والتي يتم استخدامها في الأعمال المنزلية
محطة البيئة	هياكل النوافذ والأبواب المصنوعة من الألمنيوم
محطة البيئة	هياكل النوافذ والأبواب المصنوعة من الخشب
محطة البيئة	مصابيح سقفية
محطة البيئة	ألواح زجاج
محطة البيئة	غسالات الصحون
محطة البيئة	الخشب المطلي
محطة البيئة	المظلة
محطة البيئة	المظلات
محطة البيئة	الأواني
محطة البيئة	البلاط (بكميات صغيرة)
محطة البيئة	الإطارات
محطة البيئة	المقاعد
محطة البيئة	معالق وشوك وسكاكين صلبة
محطة البيئة	الصنابير
محطة البيئة	أحذية التزلج
محطة البيئة	المكانس
محطة البيئة	الأريكة
محطة البيئة	مقعد السيارة الخاص بالأطفال
محطة البيئة	الهياكل الحديدية
محطة البيئة	لوحة التقطيع الخشبية
محطة البيئة	نوافذ لفاقة
محطة البيئة	التليفون المحمول
محطة البيئة	جهاز التليفزيون
محطة البيئة	الحقائب
محطة البيئة	المزهريات الفخارية
محطة البيئة	الزجاج السلكي
محطة البيئة	شبكات البعوض
محطة البيئة	ممسحة الأقدام
محطة البيئة/Ecocar	الأستون
محطة البيئة/Ecocar	زيت التريبتين
محطة البيئة/Ecocar	المواد اللاصقة الكيميائية
محطة البيئة/Ecocar	المبيدات
محطة البيئة/Ecocar	مضدات الصدأ
محطة البيئة/Ecocar	مضدات السوس
محطة البيئة/Ecocar	أجهزة تجفيف الشعر
محطة البيئة/Ecocar	مبيدات الجراثيم

●	صندوق رمادي	الحفاضات
●	صندوق رمادي	الأمشاط والفرش
●	صندوق رمادي	صحون سيراميك
●	صندوق رمادي	الأطباق الخزفية
●	صندوق رمادي	معالق وشوك وسكاكين بلاستيكية
●	صندوق رمادي	العازل الذكري
●	صندوق رمادي	أفلام التصوير
●	صندوق رمادي	أكياس المكانس الكهربائية المستعملة
●	صندوق رمادي	الصابون
●	صندوق رمادي	الايصالات الضريبية
●	صندوق رمادي	دلاء بلاستيكية
●	صندوق رمادي	نشارة الخشب المتسخة بسبب منتجات التنظيف والمنتجات الأخرى
●	صندوق رمادي	فرشاة الأسنان
●	صندوق رمادي	قطع الإسفنج
●	صندوق رمادي	قطع القماش والشرانط
●	صندوق رمادي	الخرق
●	صندوق رمادي	الختامة
●	صندوق رمادي	أنابيب مطاط
●	صندوق رمادي	شرائط الفيديو ومرققاتها البلاستيكية
●	صندوق رمادي	الحقائب التي تُحمل على الظهر
●	صندوق رمادي	أكياس صفراء/محطة البيئة
●	محطة البيئة	مكانس كهربائية
●	محطة البيئة	طاولة كوي
●	محطة البيئة	الأرائك
●	محطة البيئة	درجات هوائية
●	محطة البيئة	ميزان قياس وزن الأشخاص الإلكتروني
●	محطة البيئة	ميزان قياس وزن الأشخاص الميكانيكي
●	محطة البيئة	الأجهزة وقطع الغيار
●	محطة البيئة	خوذة الدراجات النارية
●	محطة البيئة	صناديق من الخشب للفاكهة
●	محطة البيئة	الجنوط
●	محطة البيئة	مكيفات هوائية
●	محطة البيئة	بلورات (كبيرة الحجم)
●	محطة البيئة	الوسادات
●	محطة البيئة	القوارير (دون القش)
●	محطة البيئة	المجلدات
●	محطة البيئة	حديد
●	محطة البيئة	النوافذ الخشبية
●	محطة البيئة	النوافذ من الألومنيوم
●	محطة البيئة	الأفران الإلكترونية

● صندوق رمادي	ورق الرسم المصقول
● صندوق رمادي	ورق الشمع للطبخ
● صندوق رمادي	الورق المنسوخ من منتجات المنظفات وغيرها من المواد
● صندوق رمادي	ورق الصنفرة
● صندوق رمادي	مجلدات المستندات
● صندوق رمادي	الأشرطة الصوتية ومرفقاتها
● صندوق رمادي	الأقراص المدمجة ومرفقاتها
● صندوق رمادي	رماد السجائر (بدون فلتر)
● صندوق رمادي	الرماد الخارج من الموقد
● صندوق رمادي	الأواني الفخارية
● صندوق رمادي	ضمامات
● صندوق رمادي	مستحضرات التجميل
● صندوق رمادي	القطن الطبي
● صندوق رمادي	ماسحة القطن
● صندوق رمادي	الجلود
● صندوق رمادي	أجهزة الدي في دي ومرفقاتها
● صندوق رمادي	المطاط
● صندوق رمادي	المواد اللاصقة
● صندوق رمادي	البادات
● صندوق رمادي	زهور الزينة
● صندوق رمادي	صور
● صندوق رمادي	الألعاب غير الإلكترونية
● صندوق رمادي	الأسيتيك
● صندوق رمادي	العلكة
● صندوق رمادي	مطاط إسفنجي
● صندوق رمادي	حاملات الملابس المعدنية والخشبية
● صندوق رمادي	قفازات مطاطية
● صندوق رمادي	الأغلفة المصنوعة من المواد أكثر المواد استخداماً (مثل أكياس أطعمة القطن، أكياس تفرغ القهوة وغيرها)
● صندوق رمادي	شفرات الحلاقة
● صندوق رمادي	الألواح الطبية والأشعة السينية
● صندوق رمادي	فضلات الحيوانات الأليفة
● صندوق رمادي	أعقاب السجائر والسيجار
● صندوق رمادي	ورق الصنفرة
● صندوق رمادي	شريط لاصق
● صندوق رمادي	لاصق التعاليف
● صندوق رمادي	النظارات
● صندوق رمادي	المواد المطاطية
● صندوق رمادي	الألعاب المصنوعة من لباد الحشو أو القطن
● صندوق رمادي	مواد الحشو
● صندوق رمادي	حفاضات الأطفال

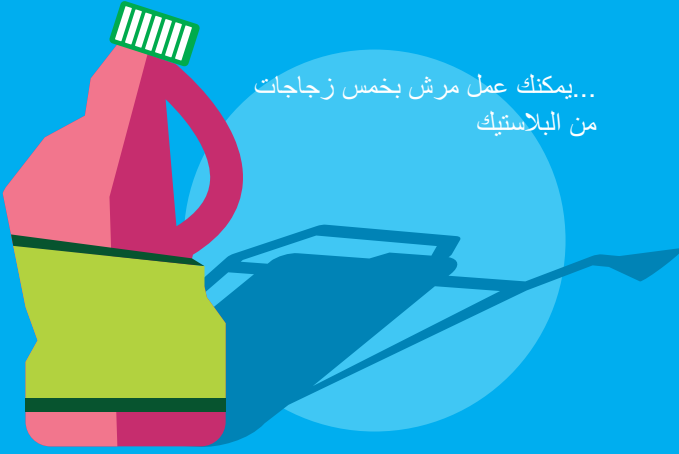
●	صندوق القمامة الأزرق	المجلات دون الغلاف البلاستيك
●	صندوق القمامة الأزرق	أكياس الخبز النظيفة
●	صندوق القمامة الأزرق	العلب القابلة للطي
●	صندوق القمامة الأزرق	المطبوعات
●	صندوق القمامة الأزرق	المناشف الورقية النظيفة
●	صندوق القمامة الأزرق	المنشورات دون الغلاف البلاستيك
●	الكيس الأصفر	أكواب البلاستيك الصالحة للاستخدام مرة واحدة فقط
●	الكيس الأصفر	الفقاعات الهوائية
●	الكيس الأصفر	الزجاجات البلاستيكية للمشروبات
●	الكيس الأصفر	زجاجات زيت الطعام البلاستيكية
●	الكيس الأصفر	أكياس القهوة البلاستيكية
●	الكيس الأصفر	صناديق من البلاستيك للفواكه والخضروات
●	الكيس الأصفر	التعبئة والتغليف بالبلاستيك للمعجنات والوجبات الخفيفة
●	الكيس الأصفر	التعبئة بالبلاستيك للبيض
●	الكيس الأصفر	العبوات البلاستيكية للمنتجات السائلة الخاصة بتنظيف المنزل (دون أن تحتوي على "مواد خطرة")
●	الكيس الأصفر	عبوات البوليسترين للأغذية
●	الكيس الأصفر	عبوات الأيس كريم (المشطوفة)
●	الكيس الأصفر	الأغطية من البلاستيك
●	الكيس الأصفر	حاملات ملابس بلاستيكية
●	الكيس الأصفر	الأفلام السيلوفان
●	الكيس الأصفر	الأطباق الصالحة للاستخدام مرة واحدة فقط
●	الكيس الأصفر	الأطباق البلاستيك
●	الكيس الأصفر	شبكات الفواكه والخضروات
●	الكيس الأصفر	أكياس التجميد
●	الكيس الأصفر	أكياس التسوق من البلاستيك
●	الكيس الأصفر	الأغطية البلاستيكية
●	الكيس الأصفر	أنابيب معجون الأسنان
●	الكيس الأصفر	صواني الأيس كريم
●	الكيس الأصفر	مزهريات من البلاستيك التي يتم شرائها مع المنتج
●	صندوق رمادي	ولاعات
●	صندوق رمادي	فوط نسائية
●	صندوق رمادي	الأطباق والأدوات البلاستيكية الصغيرة الأخرى صغيرة الحجم)
●	صندوق رمادي	شريط الأقراص والأدوية
●	صندوق رمادي	الأزرار
●	صندوق رمادي	الجوارب من النايلون
●	صندوق رمادي	عينات من مستحضرا التجميل
●	صندوق رمادي	الأدوات المكتبية (الأقلام الرصاص، الأقلام والمساطر وغيرها)
●	صندوق رمادي	الشعر المصبوغ
●	صندوق رمادي	ورق الكربون
●	صندوق رمادي	ورق فرن

●	صندوق بني	المناشف الورقية الذهبية
●	صندوق بني	ألواح الخشب المضغوط (كميات صغيرة)
●	صندوق القمامة الأخضر	برطمانات الطعام المصنوعة من الزجاج أو المعدن
●	صندوق القمامة الأخضر	الأكواب الزجاجية
●	صندوق القمامة الأخضر	زجاجات الرش بالوقود البيئي
●	صندوق القمامة الأخضر	قوارير زجاجية
●	صندوق القمامة الأخضر	الأباريق الزجاج
●	صندوق القمامة الأخضر	الورق الألومنيوم للطبخ
●	صندوق القمامة الأخضر	مفاتيح
●	صندوق القمامة الأخضر	أغطية علب الزبادي المصنوعة من ورق الألومنيوم
●	صندوق القمامة الأخضر	الأغطية المعدنية للعبوات الزجاجية
●	صندوق القمامة الأخضر	العبوات الزجاجية للزبادي والحلوى
●	صندوق القمامة الأخضر	العبوات الزجاجية للمنتجات السائلة الخاصة بالتنظيف الشخصية
●	صندوق القمامة الأخضر	قفنات (لا تحتوي على أدوية)
●	صندوق القمامة الأخضر	حاملات الملابس المعدنية
●	صندوق القمامة الأخضر	صفائح القصدير الخاصة بالأطعمة
●	صندوق القمامة الأخضر	صفائح زيت الطبخ
●	صندوق القمامة الأخضر	الصفائح الصغيرة الخاصة بالمشروبات
●	صندوق القمامة الأخضر	الأبواب المعدنية
●	صندوق القمامة الأخضر	الأغطية المعدنية
●	صندوق القمامة الأخضر	صواني الألومنيوم
●	صندوق القمامة الأخضر	البرطمانات وغيرها من العبوات الزجاجية
●	صندوق القمامة الأخضر	الزجاج المكسور
●	صندوق القمامة الأخضر	زجاجات العطور
●	صندوق القمامة الأزرق	أجندة الورق و/أو الورق المقوى
●	صندوق القمامة الأزرق	أكياس من الورق
●	صندوق القمامة الأزرق	التقويمات (قم بإزالة الأجزاء وليس الورقة)
●	صندوق القمامة الأزرق	ورق التغليف
●	صندوق القمامة الأزرق	الورق التنظيف المبلل
●	صندوق القمامة الأزرق	اللوح اللبني المموج
●	صندوق القمامة الأزرق	كروتون البييتزا التنظيف
●	صندوق القمامة الأزرق	صناديق من الكرتون للفاكهة
●	صندوق القمامة الأزرق	علب من الكرتون للملح/السكر
●	صندوق القمامة الأزرق	حاويات تتراباك
●	صندوق القمامة الأزرق	الكتيبات دون الحشوات
●	صندوق القمامة الأزرق	الأغلفة المصنوعة من الورق والكرتون
●	صندوق القمامة الأزرق	الكتب (دون الغطاء البلاستيك)
●	صندوق القمامة الأزرق	حزمة السجائر (بدون الأنسجة الداخلية)
●	صندوق القمامة الأزرق	الدفاتر بدون الغلاف البلاستيك
●	صندوق القمامة الأزرق	الصحف



صندوق بني	●	الأغذية الفاسدة
صندوق بني	●	نفايات المطبخ بصفة عامة النينة والمطبوخة
صندوق بني	●	أكياس الجوت
صندوق بني	●	الشعر غير المعالج
صندوق بني	●	المناشف الورقية للأطعمة الدهنية
صندوق بني	●	كرتون البيّنزا المتسخ
صندوق بني	●	المناديل الورقية المستعملة
صندوق بني	●	أعواد الكبريت المستعملة
صندوق بني	●	مصافي الشاي
صندوق بني	●	الزهور والأوراق المجففة (بكميات قليلة)
صندوق بني	●	بقايا القهوة
صندوق بني	●	الفواكه والخضروات
صندوق بني	●	الحيوب
صندوق بني	●	بخور
صندوق بني	●	العظام (بكميات صغيرة)
صندوق بني	●	نشارة الخشب النظيفة
صندوق بني	●	أعواد الأيس كريم الخشبية
صندوق بني	●	أعواد الأسنان
صندوق بني	●	سدادات الفلپين

...يمكنك عمل مرش بخمس زجاجات
من البلاستيك



ح النفايات؟

بفضل نظام جمع النفايات
الجديد تقوم بتدوير النفايات
مرة أخرى. يمكن استرداد وإعادة
تدوير المواد المفصولة بشكل
صحيح وتحويلها إلى أدوات
جديدة.
ربما لا تعرف أن...

...يمكنك الحصول على زجاجة
جديدة من خلال 7 عبوات زجاجية



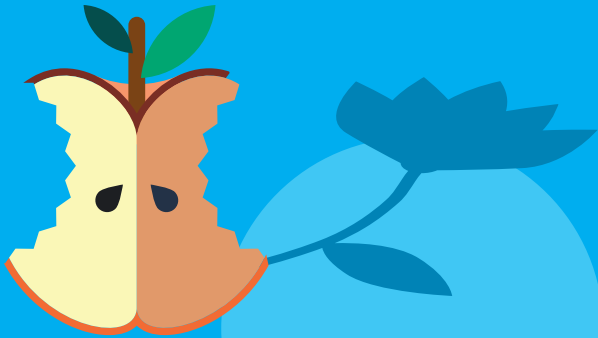
تذكر:

فكر قبل إلقاء بعض الأشياء في القمامة (مثل
الكتب، الملابس والتلفونات) أنه من الممكن
استخدامها من قبل شخص آخر.

...يمكنك عمل
موكا مع 37 علبة



ماذا سوف تصدح



...يمكنك الحصول على قالب يمكن استخدامه في زراعة
النباتات والزهور من خلال نفايات المطبخ



يستطيع المستخدمون الغير متواجدين في المنازل تسليم النفايات في المحطات البيئية في شارع كودينولي وشارع كيابا. لتتمكن من الوصول يجب أن يكون لديك التصاريح اللازمة لنقل النفايات والوثائق المرفقة (استمارة). النفايات التي يتم إعطائها هي النفايات المنصوص عليها من قبل النظام المحلي.

المحطات البيئية المحلية: أين هم؟

شارع جاتي
(سان باولو الجديد)

شارع كيابا (بوفالورا)

شارع جياتو
(سان باولو الجديد)

Viale S.Eufemia

A4

مواعيد المحطات

من الاثنين إلى السبت في تمام الساعة 9:00 - 13:00 وكذلك

15:00 - 19:00، ويوم الأحد

9:00 - 13:00

شارع كيابا فقط:

من الاثنين إلى الجمعة في تمام الساعة

8:00 - 18:00، ويوم السبت في تمام الساعة 8:00 - 13:00

محطات البيئة

هي أماكن تجهيز وتخزين يتم فيها تخزين هذه النفايات:

- مواد غير فعالة (الركام، الصرف الصحي والأنقاض)
- البطاريات الفارغة
- النفايات الخضراء وبقايا التقديم
- الفلورسنت ذات الطاقة المنخفضة (يجب إيداعها سليمة)
- بطاريات السيارات
- الزيوت ودهون القلي
- خراطيش الحبر المستعملة
- الإطارات
- الزيوت المعدنية المستنزفة
- ألواح الزجاج
- الحديد (قطع مفككة من الأثاث والأدوات الصغيرة)
- الخشب (المحاور الخشبية وقطع الأثاث والصناديق)
- المنتجات والحاويات التي تحمل رموز الخطر *
- الدهانات والورنيش

- النفايات ذات الحجم الكبير: قطع الأثاث (الخزائن، الطاولات، الكراسي، الأرائك، شبكات الأسرة والكراسي)، العديد من الوحدات (المراتب، المواقد، سخانات المياه ومحطات الأثاث) النفايات الضخمة الأخرى التي لا تنتج عن المنزل (الدراجات، القوارب، الخردات الأخرى) النفايات ذات الحجم الكبير الناشئة عن أعمال التجديد الصغيرة (الأبواب، النوافذ، الستائر، السجاد والأحواض)
- الأجهزة المعمرة التي توقفت عن العمل: الثلاجات، المجمدات، الثلاجات، أجهزة الكميوتري، الغسالات، غسالات الأطباق ومكيفات الهواء

* خطرة أو سامة أو قابلة للاشتعال أو أكالة

مراكز التدوير (في المشروع)

يوجد حالياً خمس محطات بيئية في بريشيا. من المقرر بناء محطتين جدينتين يشتملوا على مركزين لإعادة الاستخدام.

- سيتم تخصيص مراكز تدوير خاصة لهذه البضائع:
- أثاث من الخشب
- الألعاب
- الملابس والأحذية
- أدوات المطبخ
- الأجهزة المنزلية والأدوات الكهربائية

ستتمكن في هذه المناطق من تسليم وإيداع وسحب المنتجات المستعملة، وتدويرها دون الحاجة إلى إصلاحها وهكذا تساهم في تقليل النفايات الحضرية. سيتم نقل البضائع المجمعة إلى جمعيات غير هادفة للربح، أو التخلص منها من خلال المحطات البيئية في المدينة.

يمكنك وضع الملابس والأثاث بشكل عام، إذا كانت مازالت بحالة جيدة ونظيفة، في الحاويات الصفراء الموجودة في الشارع والمنتشرة في طرق المدينة. تدير هذه الحاويات منظمة غير هادفة للربح، وذلك بالتعاون مع الجمعيات التعاونية الإجتماعية والمتطوعين والذين من شأنهم حملها وتدوير محتوياتها.



تتوفر حاويات خضراء منتشرة في جميع أنحاء المدينة وذلك لإلقاء النفايات النباتية الناتجة عن تقليم الأشجار وقطع الحشائش والحدايق. يبلغ ارتفاع هذه الحاويات المصنوعة من البلاستيك والمعاد تدويرها المُشار إليها بالخدمة الخضراء حوالي 120 سم من الأرض لتسهيل نقل الفسائل ومعدات التقليم والتي يجب إلقتها مباشرة في الحاويات دون استخدام الأكياس البلاستيكية.

الخدمة
الخضراء

النفائيات ذات الحجم الكبير



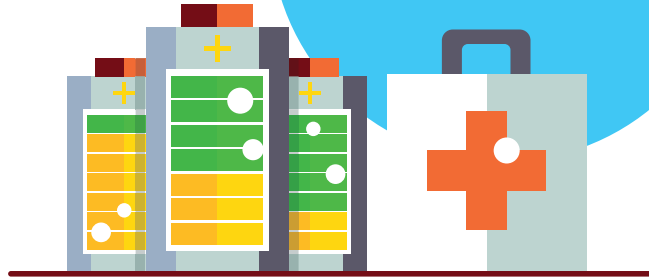
هناك خدمة متاحة مجاناً للتخلص من النفائيات ذات الحجم الكبير مثل قطع الأثاث والأجهزة المنزلية. يمكن إجراء الحجز عن طريق الاتصال على الرقم المجاني **800 437678**، من الاثنين إلى الجمعة من الساعة 08:00 إلى الساعة 20:00 ويوم السبت من الساعة 08:00 إلى الساعة 15:00. يجب أن يكون النفائيات المراد التخلص منها موجودة في الشارع أو على الرصيف في متناول وسائل جمع النفائيات وذلك في اليوم والموعد المحدد لسحب النفائيات. يتم سحب عدد 4 قطع بحد أقصى. لا يتم إخلاء النفائيات من السرايب، الطوابق الغرف الأخرى.

يجب التخلص من البطاريات القديمة في الحاويات التي تم توزيعها في المحلات التجارية، المدارس والمكاتب العامة في المدينة.

بدلاً من ذلك يمكنك إحضارها إلى Ecocar أو إلى محطة البيئة.

يتم إلقاء الأدوية المنتهية الصلاحية في الحاويات الموزعة في صيدليات المدينة. بدلاً من ذلك يمكنك إحضارها إلى Ecocar أو إلى محطة البيئة.

البطاريات والأدوية



لمنح النفايات المنزلية الخطرة إنه متوفرة وسيلة تنقل Ecocar. إنه وسيلة تنقل، التي تتجول في أسواق المدينة الرئيسية وأماكن التجمعات الأخرى وفقاً لجدول زمني محدد. يمكن للمواطنين جذب النفايات عن طريق اختيار لحظة تواجد الوسيلة بالقرب من منطقتهم.

Ecocar



ما يجب إحضاره

الأدوية المنتهية الصلاحية، المعادن، الزيوت النباتية، البطاريات، بطاريات السيارات، أنابيب النيون، شاشات وأجهزة التليفزيون والمحمول، الخلاطات، مجففات الشعر الصغيرة وغيرها من الأجهزة الصغيرة، حاويات المنتجات التي تحمل رموز الخطر* مثل الدهانات ومواد العزل، الأمونيا، المبيدات الحشرية والمطهرات والحبس.

أين توجد Ecocar

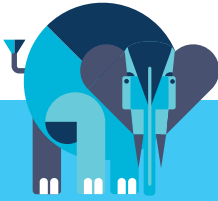
يمكنك أن تجد على الموقع الإلكتروني

www.differenziatabrescia.it

في قسم الخدمات الأماكن والتواريخ التي تُوجد فيها Ecocar بالقرب من عنوانك.

* حاويات النفايات المنزلية الخطرة

هي حاويات للمنتجات المنزلية السامة على سبيل المثال: الدهانات والأحبار، المبيدات الحشرية، مواد العزل، منتجات التنظيف، منتجات السيارات ومنتجات الإقتطاف والحدائق.



توجد هذه الرموز على حاويات النفايات الخطرة:

مواد مهيجة

المبيضات، الأمونيا، ثلاثي كلور، نيترو، المواد الاصطناعية، محلول كحولي، منظفات السيارة، المزيلات، الغراء، طلاء هياكل السيارات والمواد اللاصقة، المخففات والصمغ.



مواد أكالة

البطاريات، الأحماض، منتجات فتح الأنابيب.



مواد سامة

مبيدات حشرية، الأحماض، ومواز بين الحرارة، مبيدات الجراثيم، زجاج الكوبالت، المتلجج، مبيدات القوارض ومبيدات الحشرات والأعشاب الضارة والصودا الكاوية والمطهرات.



سرعة الاشتعال

زجاجات الرش، الصبغات، المزيلات، المذيبات، ومضادات الصدأ والزنك، المواد اللاصقة والورنيش، نيترو والمواد الاصطناعية، مزيل الرطوبة، المنظفات ومواد تلميع الأثاث، الكحول الإيثيلي الخاص بالمشروبات الكحولية ومواد تلميع السيارات.





يوجد لكل النفايات مكانها المناسب،
حتى خزينة الجودة القديمة
والحشائش المقطوعة من الحدائق.

البلاستيك



قم بالرجوع إلى التقويم الذي سيتم تسليمه مع مجموعة من صناديق القمامة لمعرفة اليوم المحدد لسحب صناديق القمامة من منطقتك

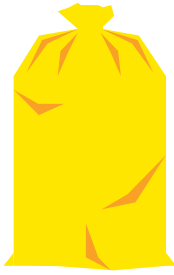
يتم وضع البلاستيك في الكيس الأصفر ويتم وضع التعبئة والتغليف البلاستيكية في الأكياس الصفراء المتوفرة مع المجموعة المبدئية. لا ينبغي أن تستخدم حاويات أخرى على مسؤوليتك الشخصية.

الأشياء التي يتم وضعها

زجاجات المياه المعدنية والحليب والمشروبات الغازية والزيت، زجاجات وعبوات المنظفات والصابون ومستحضرات التجميل، علب الصلصة والكريمات واللبن والأيس كريم، صواني الطعام (المصنوعة من بي إي تي، البوليسترين، والبولي بروبيلين) وأغلفة الأشكال، مغلفات وأكياس المعكرونة، رقائق الشيبسي، الحلوى والخضروات المجمدة (حتى تلك الفضية من الداخل) وشبكات الفواكه والخضار، الأفلام الشفافة، الأكياس وأكياس التسوق، أكياس القماش ومنتجات الحدائق والمنظفات والعلف الحيواني؛ زهريات الورد والشتلات المستخدمة للبيع والنقل والمواد اللازمة لحماية ونقل البضائع (فيلم، والفقايع الهوائية ورقائق البولي ستايرين) الأطباق والأكواب ذات الاستخدام الواحد (دون أي بقايا الطعام)، شماعات المعاطف المصنوعة كلياً من البلاستيك وعلب الفواكه والخضروات.

الأشياء التي لا يتم وضعها

الألعاب، أحذية الرياضية، النعال، الحصير البلاستيك، الأثاث المصنوع من البلاستيك والتحف وأقراص دي في دي، الأقراص المدمجة وأشرطة الفيديو، الصور، الأفلام، الأقلام، المظلات وشفرات الحلاقة المستعملة والجركن والفرش.



انتبه:

لا يتم وضع حاويات تتراباك في الأكياس الصفراء، ولكن توضع في الصناديق الزرقاء مع الأوراق.

تذكر:

الحاويات الفارغة، حاويات الشطف و/أو الحاويات النظيفة والمتشمة



الزجاج والمعادن

يتم وضع الزجاج والمعادن في الصندوق الأخضر

يتم وضع الزجاج والمعادن في الصناديق الخضراء المُخصصة للاستخدام للعائلة الواحدة أو في الحاويات الزرقاء المشتركة للعمارة والتي تم تسليمها مع المجموعة المبدئية. لا ينبغي أن تستخدم حاويات أخرى على مسئوليتك الشخصية.



قم بالرجوع إلى التقويم الذي سيتم تسليمه مع مجموعة من صناديق القمامة لمعرفة اليوم المحدد لسحب صناديق القمامة من منطقتك

الأشياء التي يتم وضعها

الزجاجات، النظارات، البرطمانات، المزهريات والأباريق والصواني والأواني الألومنيوم المخصصة لتخزين وتجميد الأطعمة، علب الطعام، علب المشروبات والسوائل، رقائق الألومنيوم، الجرات، الشماعات المعدنية، الأغذية المعدنية، علب الرش التي تحمل رموز الخطر * وماكينات تحضير القهوة.

الأشياء التي لا يتم وضعها

لوحات، أكواب السيراميك والمصابيح الكهربائية ذات الطاقة المنخفضة وأبواب النيون، المرايا، أواني السيراميك (مثل البيركس) أو السيراميك والأواني الزجاجية والمواد المصنوعة من الكريستال، الأكياس البلاستيك، زجاج النوافذ، ونوافذ السيارة، زجاج المصابيح الأمامية، زجاجات الأدوية، أنابيب جهاز التليفزيون، شاشات التليفزيون والشاشات، الصخور والحجارة، الحصى وعلب الرش التي تحمل رموز الخطر.*



تذكر:

الحاويات الفارغة، حاويات الشطف
و/أو الحاويات النظيفة

* خطرة أو سامة أو قابلة للاشتعال أو آكلة

الأوراق



قم بالرجوع إلى التقويم الذي سيتم تسليمه مع مجموعة من صناديق القمامة لمعرفة اليوم المحدد لسحب صناديق القمامة من منطقتك

يتم وضع الورق في الصندوق الأزرق

يتم وضع الأوراق والكرتون في الصناديق الزرقاء المُخصصة للاستخدام للعائلة الواحدة أو في حاويات الزرقاء المشتركة للعمارة والتي تم تسليمها مع المجموعة المبدئية. لا ينبغي أن تستخدم حاويات أخرى على مسئوليتك الشخصية.

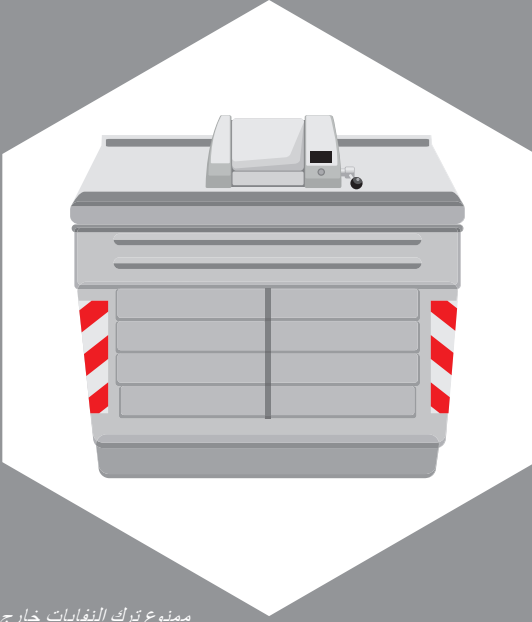
الأشياء التي يتم وضعها

الصحف، الكتب، المجلات (بدون أجزاء لاصق، معدن أو بلاستيك) حاويات تتراباك (حليب، عصائر الفاكهة والمشروبات الأخرى)، أكياس الورق، وصناديق من الورق المقوى، صواني الأغذية، التعبئة والتغليف من الورق المقوى للألعاب والملابس ومربع البيتزا دون بقايا الطعام.

الأشياء التي لا يتم وضعها

الأوراق المتسخة من الطعام، ورق الفاكس الكيميائي أو النسخ التلقائي والإيصالات، ورق الخبز، التذاكر المغلفة أو لفائف السيلوفان، كرتون البيتزا مع بقايا الطعام وأكياس البلاستيكية.

مختلطة



ممنوع ترك النفايات خارج حاوية القمامة حتى إذا تم وضعها داخل أكياس محكمة الغلق.



تذكر:

يبلغ حجم فتحة صندوق النفايات حوالي 20 لتر، والتي تطابق أكياس التسوق. لتقليل المساهمات، تذكر تقليل حجم النفايات.

يتم وضع النفايات المختلطة في صندوق القمامة الرمادي بالغطاء

يجب وضع النفايات التي لا يمكن إعادة تدويرها في صناديق رمادية مع الغطاء، وذلك باستخدام أكياس ذات حجم مناسب حتى لا تعيق فتحة الغطاء.

الأشياء التي يتم وضعها

ورق الشمع والزجاج المعشق، الأطباق والأواني الفخارية المكسورة بصفة عامة (بكميات محدودة)، اللعب البلاستيكية وغير الإلكترونية دون بطاريات، الأقراص المدمجة وأقراص دي في دي، وشرائط الفيديو والفلاتر وأكياس المكنسة الكهربائية، حفاضات، مناديل صديقة، فضلات الحيوانات، الضمادات، شفرات الحلاقة وأعقاب السجائر.

الأشياء التي لا يتم وضعها

البطاريات، الزيوت، الأدوية، الحاويات والمواد الخطرة (المواد اللاصقة، الدهانات، المذيبات والمبيدات الحشرية) المصابيح الكهربائية ذات الطاقة المنخفضة ومصابيح النيون وجميع النفايات القابلة للتدوير.

النفائيات العضوية

يتم وضع النفائيات العضوية في الصندوق البني بالغطاء

يتم وضع نفائيات المطبخ في الصناديق البني الموجودة في الشارع ذات الغطاء، باستخدام الأكياس القابلة للتحلل الكبيرة بما يكفي لعدم عرقلة مقصورة الغطاء مثل تلك المتوفرة مع المجموعة المبدئية.

الأشياء التي يتم وضعها

النفائيات وبقايا المطبخ، النيئة أو المطبوخة، قشر ويزور الخضروات والفواكه، عظام اللحوم والأسماك، المكرونة، الدقيق، الخبز، الأرز ويزور الفواكه والقشور (من البيض والجوز والبندق)، الفلاتر وشاي البابونج، القهوة، الفلين، المناديل، المناشف الورقية المتسخة من بقايا الطعام وعلب البيتزا الدهنية.

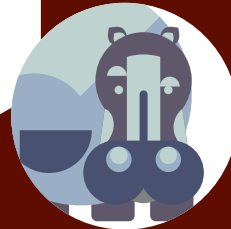
الأشياء التي لا يتم وضعها

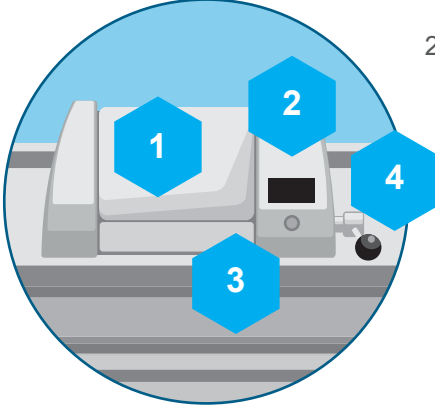
القص والتقليم، نفائيات الحدائق (العشب والأوراق)، السماد الحيواني، ورق الطرود الغذائية (الشمع والبلاستيك) أو الألومنيوم)، أعقاب السجائر، السوائل، الزيوت، المواد الكيميائية، الحفاضات والفوط الصحية، الخرق، الخشب والرماد (الموقد أو الشواء) وفضلات الحيوانات.

للإبلاغ عن أي أعطال يُرجى الاتصال

بالرقم المجاني
800 766625

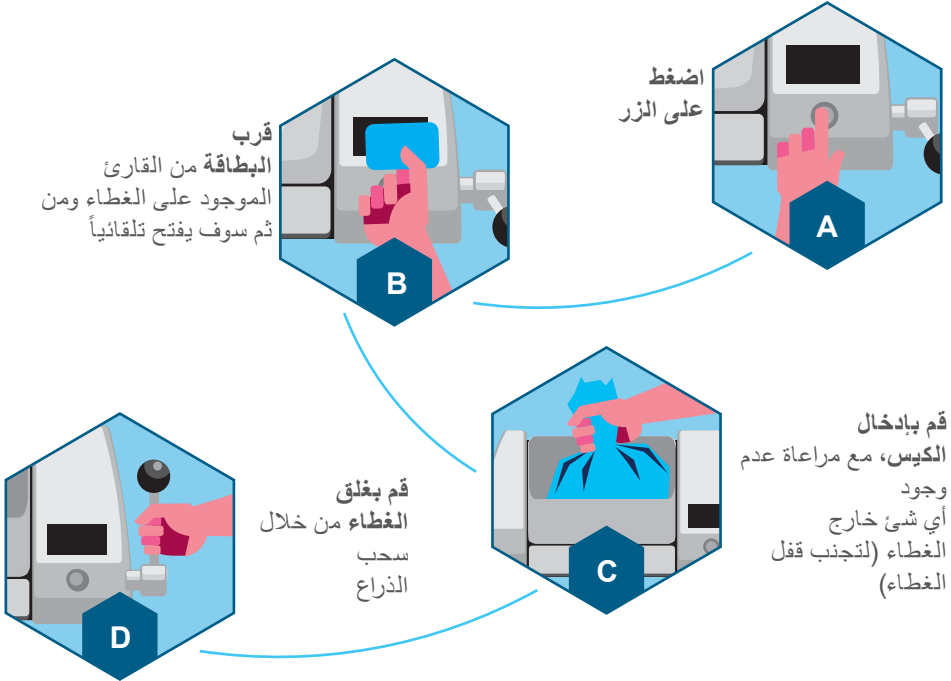
ممنوع ترك النفائيات خارج حاوية القمامة حتى إذا تم وضعها داخل أكياس محكمة الغلق.



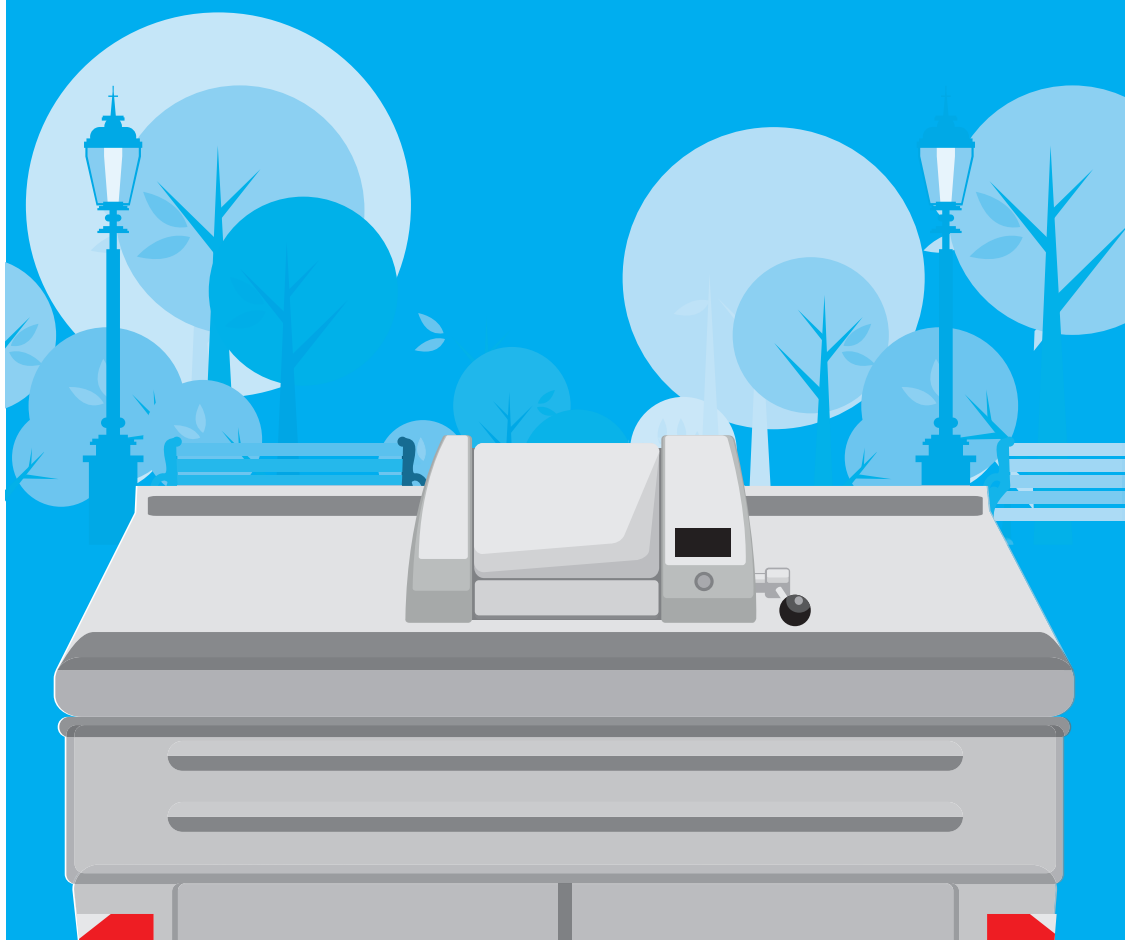


- 1 مقصورة النفايات: الأبعاد للتخزين بحد أقصى 20 لتر، قم بتقريب البطاقة للغطاء
- 2 العرض: يُوضح من خلال بعض الرموز كيف يتم تسليم النفايات ويشير أيضاً إلى بعض الحالات غير العادية في الإغلاق أو في البطاقة
- 3 الغلق الإلكتروني
- 4 ذراع الغلق: إغلاق مقصورة النفايات.

كيف يتم استخدامه



كيف يعمل الغطاء؟



المعروض على المبنى الخاص بك.
إذا كان هناك صناديق قمامة مشتركة للعمارة،
يمكنك وضع النفايات في هذه الصناديق عندما
يكون الوقت ملائم لك
ومن ثم قم بعرضها في اليوم المتوقع لجمعها.

يتم جمع الورق، الزجاج، المعادن والبلاستيك من
الباب مرة واحدة أسبوعياً
يجب إخراج صناديق القمامة المنزلية المجمعة
وعرضها في الشارع
وذلك في اليوم والموعد المثار إليهم في التقويم
الذي سيتم تسليمه مع المجموعة المبدئية لجمع
النفايات.
تحقق من يوم السحب المثبت على الملصق

حاويات لجمع النفايات المنزلية



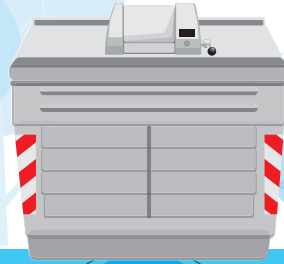
من أنواع الأكياس (مثل أكياس التسوق).
تذكر إدخال البطاقة الشخصية الإلكترونية، حتى
يتسنى لك
فتح الغطاء ووضع الأكياس.

من الممكن وضع النفايات العضوية وكذلك
النفايات المختلطة في أي وقت في صناديق
الشارع الجديدة.
من المهم جداً إدخال النفايات العضوية في أكياس
القابلة للتحلل، ممانلة في الحجم وخصائص
للأكياس
التي تم تسليمها مع المجموعة المبدئية.
من الممكن وضع النفايات المختلطة في أي نوع

صناديق جديدة للشارع بأغطية



عضوية



مختلطة

البطاقة الشخصية الإلكترونية

يتم استخدام البطاقة الشخصية الإلكترونية لفتح الأغذية المثبتة على الصناديق.
يتم إعطاء البطاقة الشخصية، لكل فئة عمرية
ويتم التعرف عليها من خلال رمز مميز.
يرتبط الرمز الفردي برمز المستخدم
المُشار إليه في وحدة الأسرة.



هناك نوعان جديان
للنظام الجديد لجمع النفايات
المنزلية في بريشيا:

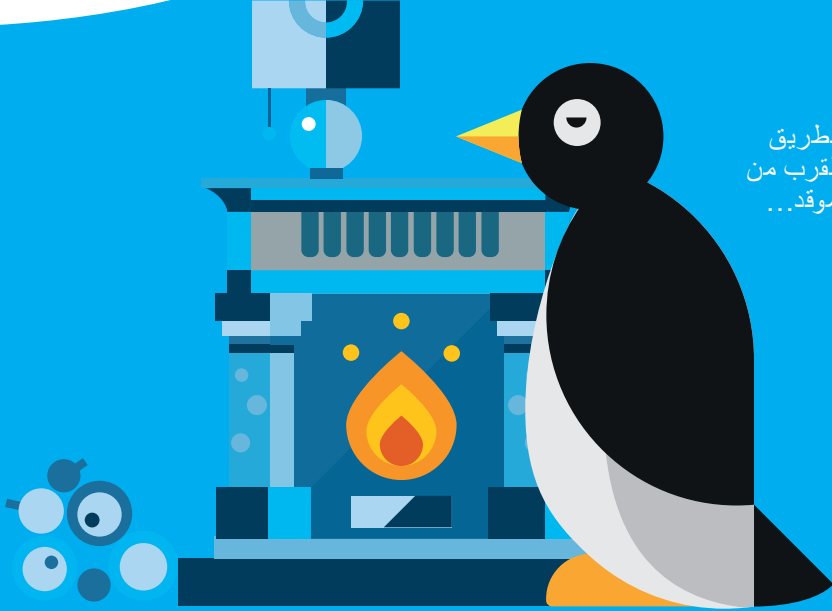
1

غطاء صناديق القمامة للنفايات العضوية
والنفايات المختلطة،
الذي يتم فتحه بالبطاقة الشخصية

كيف يعمل النظام الجديد؟

2

جمع منزلي من الباب إلى الباب
للورق، البلاستيك، الزجاج والمعادن



البطريق
بالقرب من
الموقد...

ولكن سوف يكون مكانه؟

ينبغي علينا أن نضع كل شيء في مكانه الصحيح:
يمكننا من خلال النظام الجديد لجمع النفايات بشكل منفصل
الخاصة بمدينةتنا، تحويل النفايات
إلى موارد عظيمة