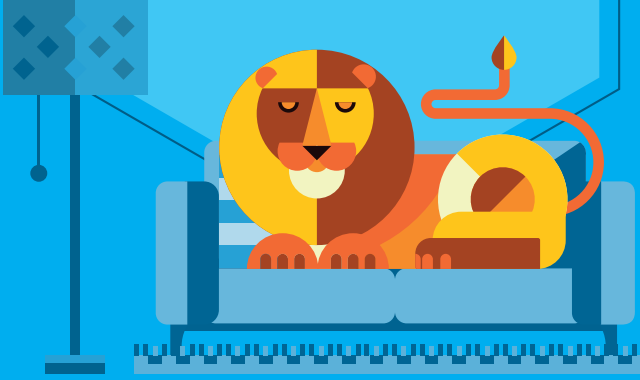


اس مینول میں فضلات کے صحیح
طریقہ سے رکھ رکھاؤ
اور تحلیل کے بارے میں کارآمد
جانکاریاں موجود ہیں



جب کبھی شبہ ہو یا مزید جانکاری کی ضرورت ہو تو:

ٹال فری نمبر 437678 800

ویب سائٹ کو دیکھتے ہوئے اپڈیٹ رہیں

www.differenziatabrescia.it

اسمارٹ فون اور ٹیبلیٹس کے لئے
پولیامو ایپ ڈاؤن لوڈ کریں



ہمیں فیس بک اور ٹویٹر پر فالو کریں



اپریکا اسپا

رجسٹرڈ پتہ

براہ لمرمورا 230

25124 بریسیا

آپریشنل صدر دفتر

براہ کوڈگنول 32 ایف جی

25124 بریسیا

www.differenziatabrescia.it

ویب
سائٹ

نئے ویسٹ سارٹنگ سسٹم کے بارے میں جانکاری اس ویب سائٹ www.differenziatabrescia.it پر لگاتار اپڈیٹ کی جاتی رہے گی۔ اسے چیک کریں اور معلوم کریں کہ نئی سروس آپ کے علاقہ میں کب شروع ہوگی۔

تمام اقسام کے فضلات کو کیسے چھانٹا جائے یہ جاننے کے لئے DOVE LO BUTTO سروس کا استعمال کریں۔

یہ بھی دستیاب ہے:

بتائیں اور درخواست کریں
غیر قانونی طریقہ سے کوڑے
پھینکے جانے، کوڑے دان کے
زائد بھر جانے اور پھینکے
گئے سرنچ کے بارے خصوصی
فارم کا استعمال کرتے ہوئے
شکایت کر کے شہر کو صاف
رکھنے میں ہماری مدد کریں۔

اگر آپ کو مزید جانکاری درکار
ہے تو آپ آن لائن درخواست
فارم جمع کر سکتے ہیں۔

- فضلات اکٹھا کرنے کے اوقات
- سب سے قریب میں واقع فضلہ کنٹینر کا جانے وقوع اور خصوصی پیکار دوائیاں، پیٹریاں، گرین سروس گارڈن) کے فضلات ڈالنے کا جانے وقوع
- فضلہ علاحدگی اور ری سائیکلنگ پلیٹ فارم کے بارے میں مکمل جانکاری
- شیڈول اور Ecocar کے ٹھکانے

پولیمو ایپ صارفین کو یہ چیک کرنے کے قابل بناتا ہے کہ شہری گندگی اور فضلہ مینجمنٹ سروس ان کے علاقے کے قریب کہاں واقع ہے اور کسی دیگر شہر کا کوئی پتہ جو ان کی دلچسپی کا ہو (ایک سے زائد پتے یاد رکھے جاسکتے ہیں)۔ ایپ مندرجہ ذیل جانکاریاں فراہم کرتا ہے:

- فضلہ اکٹھا کئے جانے کے ایام
- فضلہ علاحدگی اور ری سائیکلنگ پلیٹ فارم کا جانے وقوع
- گلی صفائی کے ایام
- سرچ انجن کا استعمال کرتے ہوئے صحیح فضلہ کنٹینر کی ممکنہ شناخت اسے کہاں رکھنا ہے
- **DOVE LO BUTTO** سرچ انجن کا استعمال کرتے ہوئے صحیح فضلہ کنٹینر کی شناخت کرنے کے امکان۔
- ممکنہ ضخیم فضلہ کی وصولی کی درخواست کرنے کے لئے
- شیڈول اور Ecocar کے ٹھکانے

PULI
3110

پولیمو

شہری ویسٹ
مینجمنٹ اسکیم کے
لئے اعزازی ایپ



| | |
|--|--|
| ایکوکار/ایکولاجیکل پلیٹ فارم | گلانے والا |
| ایکوکار/ایکولاجیکل پلیٹ فارم | لائٹ پلٹ |
| ایکوکار/ایکولاجیکل پلیٹ فارم | لکڑی کا ویکس پولش |
| ایکوکار/ایکولاجیکل پلیٹ فارم | موصل مواد |
| ایکوکار/ایکولاجیکل پلیٹ فارم | مصطیگی |
| ایکوکار/ایکولاجیکل پلیٹ فارم | مانیٹر |
| ایکوکار/ایکولاجیکل پلیٹ فارم | مستعمل معدنی تیل |
| ایکوکار/ایکولاجیکل پلیٹ فارم | مستعمل سبزیوں کا تیل (کھانا بنانے والا) |
| ایکوکار/ایکولاجیکل پلیٹ فارم | نباتات کش دوا |
| ایکوکار/ایکولاجیکل پلیٹ فارم | ویڈیو ریکارڈر |
| ضخیم فضلہ جمع/ایکولاجیکل پلیٹ فارم | بستر کے فریم |
| ضخیم فضلہ جمع/ایکولاجیکل پلیٹ فارم | پلاسٹک کی کرسیاں |
| ضخیم فضلہ جمع/ایکولاجیکل پلیٹ فارم | چیپٹ |
| ضخیم فضلہ جمع/ایکولاجیکل پلیٹ فارم | دھات کے کپینڈیٹ |
| ضخیم فضلہ جمع/ایکولاجیکل پلیٹ فارم | دھات کے دروازے |
| ضخیم فضلہ جمع/ایکولاجیکل پلیٹ فارم | دھات کی الماریاں |
| ضخیم فضلہ جمع/ایکولاجیکل پلیٹ فارم | شیشہ |
| ضخیم فضلہ جمع/ایکولاجیکل پلیٹ فارم | گدے دار صوفہ |
| ضخیم فضلہ جمع/ایکولاجیکل پلیٹ فارم | گدے |
| ضخیم فضلہ جمع/ایکولاجیکل پلیٹ فارم | لکڑی کے فرنچر |
| ضخیم فضلہ جمع/ایکولاجیکل پلیٹ فارم | لکڑی کی کرسیاں |
| ضخیم فضلہ جمع/ایکولاجیکل پلیٹ فارم | لکڑی کے دروازے |
| ضخیم فضلہ جمع/ایکولاجیکل پلیٹ فارم | لکڑی کے سلپٹ |
| ضخیم فضلہ جمع/ایکولاجیکل پلیٹ فارم | لوبے کا شٹر |
| پیومی نیڈیرین اسوسی ایشن/پیلا کوڑے دان | اسکارف |
| پیومی نیڈیرین اسوسی ایشن/پیلا کوڑے دان | ہیولٹ |
| پیومی نیڈیرین اسوسی ایشن/پیلا کوڑے دان | تھیلے |
| پیومی نیڈیرین اسوسی ایشن/پیلا کوڑے دان | ٹوپیاں |
| پیومی نیڈیرین اسوسی ایشن/پیلا کوڑے دان | ٹائی |
| پیومی نیڈیرین اسوسی ایشن/پیلا کوڑے دان | جوڑے |
| پیومی نیڈیرین اسوسی ایشن/پیلا کوڑے دان | کمبل |
| پیومی نیڈیرین اسوسی ایشن/پیلا کوڑے دان | کپڑے |
| گرین سروس/ایکولاجیکل پلیٹ فارم | کٹی ہونی شاخیں کم مقدار میں |
| گرین سروس/ایکولاجیکل پلیٹ فارم | کیاریوں اور درخت سے کاٹی گئی شاخ کی لکڑیاں |
| گرین سروس/ایکولاجیکل پلیٹ فارم | گھاس قتلہ |
| کنڈینر دوائیوں کی دکان/Ecocar/ایکولاجیکل پلیٹ فارم پر ڈالا جائے گا | ایکسپانڈر دوائیاں (صرف چھالا پیکٹ یا بوتلیں) |
| کنڈینر دوائیوں کی دکان/Ecocar/ایکولاجیکل پلیٹ فارم پر ڈالا جائے گا | ایکسپانڈر دوائیاں (صرف چھالا پیکٹ یا بوتلیں) |

| | |
|-------------------------------|----------------------------------|
| ایکولاجیکل پلیٹ فارم / Ecocar | واڈر گلاس |
| ایکولاجیکل پلیٹ فارم / Ecocar | ویکیوم کلینر |
| ایکولاجیکل پلیٹ فارم / Ecocar | واڈر گلاس |
| ایکوکار/ایکولاجیکل پلیٹ فارم | اسٹیریو |
| ایکوکار/ایکولاجیکل پلیٹ فارم | ایسٹون |
| ایکوکار/ایکولاجیکل پلیٹ فارم | ایروسول اسپرے آتشگیر گیس کے ساتھ |
| ایکوکار/ایکولاجیکل پلیٹ فارم | آتش گیر کیہیکل |
| ایکوکار/ایکولاجیکل پلیٹ فارم | بال سکھانے والا |
| ایکوکار/ایکولاجیکل پلیٹ فارم | بدلی آئرن |
| ایکوکار/ایکولاجیکل پلیٹ فارم | بیٹریاں |
| ایکوکار/ایکولاجیکل پلیٹ فارم | پینٹ |
| ایکوکار/ایکولاجیکل پلیٹ فارم | پرینٹر |
| ایکوکار/ایکولاجیکل پلیٹ فارم | تھرمامیٹر (حرارت ناپنے کا آلہ) |
| ایکوکار/ایکولاجیکل پلیٹ فارم | تھنر |
| ایکوکار/ایکولاجیکل پلیٹ فارم | ٹاڑپین کا تیل |
| ایکوکار/ایکولاجیکل پلیٹ فارم | تصحیح سیال |
| ایکوکار/ایکولاجیکل پلیٹ فارم | ٹونر |
| ایکوکار/ایکولاجیکل پلیٹ فارم | ٹریکلوریتھیلین |
| ایکوکار/ایکولاجیکل پلیٹ فارم | جراثیم کش |
| ایکوکار/ایکولاجیکل پلیٹ فارم | جراثیم کش |
| ایکوکار/ایکولاجیکل پلیٹ فارم | جوئے کا ڈائی |
| ایکوکار/ایکولاجیکل پلیٹ فارم | چوہا مار دوا |
| ایکوکار/ایکولاجیکل پلیٹ فارم | داغ ہٹانے والا |
| ایکوکار/ایکولاجیکل پلیٹ فارم | ڈیجیٹل اسکیل |
| ایکوکار/ایکولاجیکل پلیٹ فارم | ڈی وی ڈی پلیئر |
| ایکوکار/ایکولاجیکل پلیٹ فارم | ریڈیو |
| ایکوکار/ایکولاجیکل پلیٹ فارم | زنگ مخالف مصنوعات |
| ایکوکار/ایکولاجیکل پلیٹ فارم | سی ڈی پلیئر |
| ایکوکار/ایکولاجیکل پلیٹ فارم | فون |
| ایکوکار/ایکولاجیکل پلیٹ فارم | کلکولیٹر |
| ایکوکار/ایکولاجیکل پلیٹ فارم | کار بیٹری |
| ایکوکار/ایکولاجیکل پلیٹ فارم | کمپیوٹر کی بورڈ |
| ایکوکار/ایکولاجیکل پلیٹ فارم | کمپیوٹر |
| ایکوکار/ایکولاجیکل پلیٹ فارم | کیڑا مار دوا |
| ایکوکار/ایکولاجیکل پلیٹ فارم | گوند |
| ایکوکار/ایکولاجیکل پلیٹ فارم | گلانے والا |

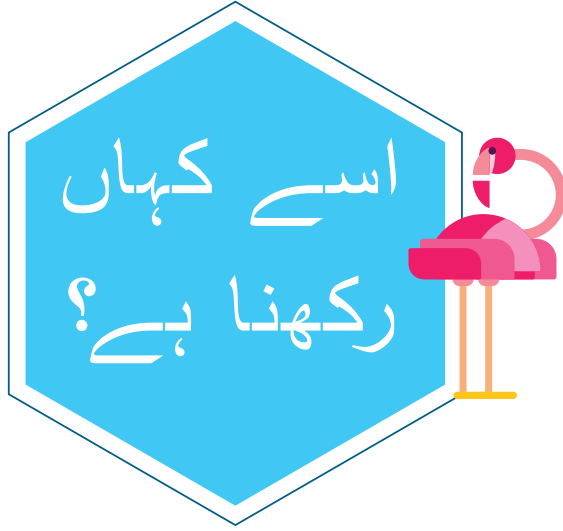
| | |
|-------------------------------|----------------------------|
| ایکولاجیکل پلیٹ فارم / Ecocar | بچوں کی اونچی والی کرسی |
| ایکولاجیکل پلیٹ فارم / Ecocar | برین صاف کرنے والا |
| ایکولاجیکل پلیٹ فارم / Ecocar | پاؤں پوش |
| ایکولاجیکل پلیٹ فارم / Ecocar | پیلٹس |
| ایکولاجیکل پلیٹ فارم / Ecocar | پھلوں کے لئے لکڑی کے خانے |
| ایکولاجیکل پلیٹ فارم / Ecocar | ٹیبل ویژن سیٹ |
| ایکولاجیکل پلیٹ فارم / Ecocar | ٹائلس (کم مقدار میں) |
| ایکولاجیکل پلیٹ فارم / Ecocar | جھاڑو |
| ایکولاجیکل پلیٹ فارم / Ecocar | چھاتا |
| ایکولاجیکل پلیٹ فارم / Ecocar | دھات |
| ایکولاجیکل پلیٹ فارم / Ecocar | ڈیمی جان (بغیر ڈنڈی کے) |
| ایکولاجیکل پلیٹ فارم / Ecocar | ڈیجیل غسل خانہ اسکیل |
| ایکولاجیکل پلیٹ فارم / Ecocar | ڈیک کرسی |
| ایکولاجیکل پلیٹ فارم / Ecocar | ریفریجریٹر |
| ایکولاجیکل پلیٹ فارم / Ecocar | رولر شٹر |
| ایکولاجیکل پلیٹ فارم / Ecocar | ساحلی چھاتے |
| ایکولاجیکل پلیٹ فارم / Ecocar | سانکل |
| ایکولاجیکل پلیٹ فارم / Ecocar | ساس پین |
| ایکولاجیکل پلیٹ فارم / Ecocar | شیشے کے ورق |
| ایکولاجیکل پلیٹ فارم / Ecocar | شیشے کے ورق (بڑے سائز کا) |
| ایکولاجیکل پلیٹ فارم / Ecocar | ضخیم کاغذ فائل |
| ایکولاجیکل پلیٹ فارم / Ecocar | کدو کش |
| ایکولاجیکل پلیٹ فارم / Ecocar | کار کے پہیے کے ریم |
| ایکولاجیکل پلیٹ فارم / Ecocar | گدے |
| ایکولاجیکل پلیٹ فارم / Ecocar | لائٹنگ فکچر |
| ایکولاجیکل پلیٹ فارم / Ecocar | لکڑی کا چھلکا |
| ایکولاجیکل پلیٹ فارم / Ecocar | لکڑی کے دروازے کھڑکیاں |
| ایکولاجیکل پلیٹ فارم / Ecocar | لکڑی کے چاہنگ بورڈ |
| ایکولاجیکل پلیٹ فارم / Ecocar | لکڑی کے کھڑکی کے چوکھٹ |
| ایکولاجیکل پلیٹ فارم / Ecocar | میکانیکی غسل خانہ کا اسکیل |
| ایکولاجیکل پلیٹ فارم / Ecocar | موبائل فون |
| ایکولاجیکل پلیٹ فارم / Ecocar | مجھڑ دانی |
| ایکولاجیکل پلیٹ فارم / Ecocar | موٹر سانکل ہیلمیٹ |
| ایکولاجیکل پلیٹ فارم / Ecocar | نٹ اور اسکرو |
| ایکولاجیکل پلیٹ فارم / Ecocar | نومینٹک ٹائر |
| ایکولاجیکل پلیٹ فارم / Ecocar | نل |
| ایکولاجیکل پلیٹ فارم / Ecocar | ویکیوم کلینر |

| | | |
|---|--------------------------------|---|
| ● | بھورا کوڑے دان | عینک |
| ● | بھورا کوڑے دان | غیر الیکٹرونک کھلونے |
| ● | بھورا کوڑے دان | فوم ربڑ |
| ● | بھورا کوڑے دان | فلم کے رول |
| ● | بھورا کوڑے دان | کھرچا گیا ٹیپ |
| ● | بھورا کوڑے دان | کھرچا گیا ٹیپ |
| ● | بھورا کوڑے دان | کنگھی اور برش |
| ● | بھورا کوڑے دان | کنڈوم |
| ● | بھورا کوڑے دان | کاسمیٹک نمونے |
| ● | بھورا کوڑے دان | کاسمیٹک |
| ● | بھورا کوڑے دان | کیاس کی کلیاں |
| ● | بھورا کوڑے دان | کائن کے دھاگے |
| ● | بھورا کوڑے دان | کپڑے اور کترن |
| ● | بھورا کوڑے دان | کھانے کے لئے چمکی کاغذ |
| ● | بھورا کوڑے دان | گدیاں |
| ● | بھورا کوڑے دان | میڈیکل ایکسے |
| ● | بھورا کوڑے دان | مختلف سامان کے بنے پیکنگ (جیسے بلی کے کھانے کا پیکٹ، کافی کے لئے ویکيوم پیک، وغیرہ) |
| ● | بھورا کوڑے دان | مستعمل ویکيوم کلینر تھیلے |
| ● | بھورا کوڑے دان | نقلی پھول |
| ● | بھورا کوڑے دان | نانلون ہوجری |
| ● | بھورا کوڑے دان | ویڈیو کیسٹ اور ان کے غلاف |
| ● | بھورا کوڑے دان | بلکے کھلونے اور دیگر کشن والے سامان |
| ● | بھورا کوڑے دان | |
| ● | بھورا کوڑے دان | |
| ● | بھورا کوڑے دان | |
| ● | پہلی بوری/ایکولاجیکل پلیٹ فارم | مصنوعات کے ساتھ فراہم کی گئی پلاسٹک گلدان |
| ● | ایکولاجیکل پلیٹ فارم / Ecocar | ایئر کنڈیشنر |
| ● | ایکولاجیکل پلیٹ فارم / Ecocar | المونیم دروازے اور کھڑکیاں |
| ● | ایکولاجیکل پلیٹ فارم / Ecocar | المونیم کھڑکی فریم |
| ● | ایکولاجیکل پلیٹ فارم / Ecocar | الیکٹریک اوین |
| ● | ایکولاجیکل پلیٹ فارم / Ecocar | آئرن ڈھانچے |
| ● | ایکولاجیکل پلیٹ فارم / Ecocar | آئرن بورڈ |
| ● | ایکولاجیکل پلیٹ فارم / Ecocar | اسکیز اور اسکیز جوتے |
| ● | ایکولاجیکل پلیٹ فارم / Ecocar | اسٹیل کے گھر کے سامان |
| ● | ایکولاجیکل پلیٹ فارم / Ecocar | اٹیچیاں |
| ● | ایکولاجیکل پلیٹ فارم / Ecocar | بازو والی کرسی |
| ● | ایکولاجیکل پلیٹ فارم / Ecocar | بے بی واکر |

| | |
|------------------|--|
| بھورا کوڑے دان ● | بٹن |
| بھورا کوڑے دان ● | پیکجنگ ٹیپ |
| بھورا کوڑے دان ● | پلاسٹر چپکانے والا |
| بھورا کوڑے دان ● | پالٹو جانوروں کی غلاظت |
| بھورا کوڑے دان ● | پلاسٹک بالٹی |
| بھورا کوڑے دان ● | پلاسٹک چمچے و کائٹے |
| بھورا کوڑے دان ● | تصویریں |
| بھورا کوڑے دان ● | ٹوتھ برش |
| بھورا کوڑے دان ● | جلی ہونی چمنی کی راکھ |
| بھورا کوڑے دان ● | چینی مٹی کی پلیٹیں |
| بھورا کوڑے دان ● | چینی مٹی کی برتن |
| بھورا کوڑے دان ● | چپونگم |
| بھورا کوڑے دان ● | چمکدار ڈراننگ کاغذ |
| بھورا کوڑے دان ● | چمڑا |
| بھورا کوڑے دان ● | چیتھڑے |
| بھورا کوڑے دان ● | دوانی چھالا پیپ |
| بھورا کوڑے دان ● | دھات اور کپڑے کے ہینگر |
| بھورا کوڑے دان ● | دستاویز فولڈر |
| بھورا کوڑے دان ● | ڈٹرجنٹ یا دیگر مادہ پر مشتمل گندا چورا |
| بھورا کوڑے دان ● | ڈی وی ڈی اور اس کے غلاف |
| بھورا کوڑے دان ● | ڈانی کئے ہوئے ہال |
| بھورا کوڑے دان ● | ریڈ بیڈ |
| بھورا کوڑے دان ● | ریزر بلیڈ |
| بھورا کوڑے دان ● | رسیدیں |
| بھورا کوڑے دان ● | ریڈ |
| بھورا کوڑے دان ● | ریڈ کے دستانے |
| بھورا کوڑے دان ● | ریڈ کے موزے |
| بھورا کوڑے دان ● | ریڈ کے سامان |
| بھورا کوڑے دان ● | ریڈ اسٹیمپ |
| بھورا کوڑے دان ● | سی ڈی اور اس کے ڈھکن |
| بھورا کوڑے دان ● | سینڈ پیپر |
| بھورا کوڑے دان ● | سینڈپٹری ٹولنے |
| بھورا کوڑے دان ● | سینچ |
| بھورا کوڑے دان ● | سگریٹ کے راکھ (بغیر فلٹر والے) |
| بھورا کوڑے دان ● | سگریٹ لائٹر |
| بھورا کوڑے دان ● | سگریٹ یا سگار کے باقیات |
| بھورا کوڑے دان ● | صابن |

| | |
|------------------|--|
| ● نیلا کوڑے دان | کلینڈر (غیر کاغذ والے حصوں کو ہٹا دیں) |
| ● نیلا کوڑے دان | گتوں کے باکس |
| ● نیلا کوڑے دان | مشق کی کتابیں (بغیر پلاسٹک والے) |
| ● نیلا کوڑے دان | نمک/شکر کے لئے گتے کے باکس |
| ● نیلا کوڑے دان | نمک/شکر کے لئے گتے کے باکس |
| ● پیلا تھیلا | انس کریم ٹب |
| ● پیلا تھیلا | انس کریم ٹب (اگر دھلا ہوا ہو) |
| ● پیلا تھیلا | ببل لیپ |
| ● پیلا تھیلا | پلاسٹک کے قابل تحلیل جگ |
| ● پیلا تھیلا | پلاسٹک کی قابل تحلیل پلیٹیں |
| ● پیلا تھیلا | پلاسٹک کے کپڑے کے ہینگر |
| ● پیلا تھیلا | پھل اور سبزیوں کی جالی |
| ● پیلا تھیلا | پھل اور سبزیوں کے لئے پلاسٹک کے کریٹ |
| ● پیلا تھیلا | پلاسٹک کے ادٹے کا باکس |
| ● پیلا تھیلا | پلاسٹک ڈھکن |
| ● پیلا تھیلا | ہاسٹہ یا اسٹیکس کے لئے پلاسٹک پیکیٹ |
| ● پیلا تھیلا | پلاسٹک کی پلیٹیں |
| ● پیلا تھیلا | پلاسٹک کا خریداری تھیلے |
| ● پیلا تھیلا | پلاسٹک اسٹاپرس |
| ● پیلا تھیلا | پولسٹریں فوڈ کنٹینر |
| ● پیلا تھیلا | پولیسٹریں (پیکنگ) |
| ● پیلا تھیلا | ٹوٹھ پیسٹ ٹیوب |
| ● پیلا تھیلا | فریزر تھیلے |
| ● پیلا تھیلا | کافی کے لئے پلاسٹک پیکیٹ |
| ● پیلا تھیلا | کھانے کے تیل کے لئے پلاسٹک کی بوتلیں |
| ● پیلا تھیلا | موبائل فون کور میں فلم |
| ● پیلا تھیلا | مشروبات کے لئے پلاسٹک کی بوتلیں |
| ● پیلا تھیلا | مانع گھریلو ڈٹرجنٹ کے لئے پلاسٹک کنٹینرز (جس میں "خطرے" کا نشان نہ ہو) |
| ● بھورا کوڑے دان | اکھاڑے گئے لیبل |
| ● بھورا کوڑے دان | اڈیو کیسٹس اور اس کے ڈھکن |
| ● بھورا کوڑے دان | اوون کے برتن |
| ● بھورا کوڑے دان | اسٹیشنری (پینسل، بال پینٹ، قلم، رولر وغیرہ) |
| ● بھورا کوڑے دان | بالغوں کے سینیٹری پیڈ |
| ● بھورا کوڑے دان | بچوں کی لنگوٹ |
| ● بھورا کوڑے دان | بیک پیک |
| ● بھورا کوڑے دان | بیکنگ کاغذ |
| ● بھورا کوڑے دان | بیسن اور دیگر سخت پلاسٹک کے سامان (چھوٹے سائز کا) |

| | |
|-----------------|--|
| ● برا کوڑے دان | باورچی خانے کا ٹدفونل |
| ● برا کوڑے دان | برتن اور دیگر شیشے کے کنڈینر |
| ● برا کوڑے دان | ٹوٹے شیشے |
| ● برا کوڑے دان | ٹدفونل کھانے کی ترے |
| ● برا کوڑے دان | ٹین پلیٹ کھانے کا کنڈینر |
| ● برا کوڑے دان | چابھیاں |
| ● برا کوڑے دان | دبی/ میوہ کے لئے شیشے کے برتن |
| ● برا کوڑے دان | دھات کے کپڑے کے بینگر |
| ● برا کوڑے دان | دبی کے کارٹن کے ٹدفونل ڈھکن |
| ● برا کوڑے دان | شیشے کے جگ |
| ● برا کوڑے دان | شیشے کی بوتلیں |
| ● برا کوڑے دان | شیشے کے قرابے |
| ● برا کوڑے دان | شیشے کے برتن کے دھات والے ڈھکن |
| ● برا کوڑے دان | فیالس (دواوں کو رکھنے لئے استعمال نہ کیا گیا ہو) |
| ● برا کوڑے دان | کھانے والے تیل کے ٹین |
| ● برا کوڑے دان | کھانے کے اسٹوریج کے لئے شیشے یا دھات ٹین کے برتن |
| ● برا کوڑے دان | لکوڈ کے لئے شیشے کے کنڈینر ذاتی صحت کی مصنوعات |
| ● برا کوڑے دان | میٹل اسٹاپرز |
| ● برا کوڑے دان | میٹل سپورٹ |
| ● برا کوڑے دان | مشروبات کے لئے المونیم کین |
| ● نیلا کوڑے دان | اخبارات |
| ● نیلا کوڑے دان | بروشر (غیر پلاسٹک چڑھے ہوئے) |
| ● نیلا کوڑے دان | پرنت آوٹ |
| ● نیلا کوڑے دان | پیکنگ کاغذ |
| ● نیلا کوڑے دان | پھل کے لئے گتے کے باکس |
| ● نیلا کوڑے دان | پمفلٹ (بغیر پلاسٹ والے) |
| ● نیلا کوڑے دان | تینترا پیک کنڈینر |
| ● نیلا کوڑے دان | سگریٹ پیکٹ (بغیر ٹشو کاغذ کے) |
| ● نیلا کوڑے دان | صاف روٹی کے تھیلے |
| ● نیلا کوڑے دان | صاف کاغذ نیپکین |
| ● نیلا کوڑے دان | صاف پیزا کارٹن |
| ● نیلا کوڑے دان | صاف بھیگا ہوا کاغذ |
| ● نیلا کوڑے دان | غیر کٹے ہوئے گتے |
| ● نیلا کوڑے دان | کتابیں (بغیر پلاسٹک کوور والی) |
| ● نیلا کوڑے دان | کاغذ اور گتے کی پیکنگ |
| ● نیلا کوڑے دان | کاغذ اور/یا گتے کا ایجنڈا |
| ● نیلا کوڑے دان | کاغذ کے تھیلے |



| | |
|-----------------|--|
| ● نیلا کوڑے دان | الچھے ہوئے بال |
| ● نیلا کوڑے دان | اناج |
| ● نیلا کوڑے دان | بانگ کی تھیلیاں |
| ● نیلا کوڑے دان | بخور |
| ● نیلا کوڑے دان | پسی پوسی کافی |
| ● نیلا کوڑے دان | پھل اور سبزیاں |
| ● نیلا کوڑے دان | تیل سوکھے ہوئے کچن کاغذ |
| ● نیلا کوڑے دان | تمام طرح کے خام اور پکے ہوئے کھانے کا فضلہ |
| ● نیلا کوڑے دان | تیلیچھٹ کاغذ نیپکن |
| ● نیلا کوڑے دان | ٹوٹھ پک |
| ● نیلا کوڑے دان | چائے کی تھیلیاں |
| ● نیلا کوڑے دان | خراب کھانا |
| ● نیلا کوڑے دان | سوکھے پھول اور پتیاں (کم مقدار میں) |
| ● نیلا کوڑے دان | صاف چورا |
| ● نیلا کوڑے دان | کلب بورڈ (کم مقدار میں) |
| ● نیلا کوڑے دان | لکڑی کی آئس کریم ڈنڈی |
| ● نیلا کوڑے دان | کارک اسٹاپرز |
| ● نیلا کوڑے دان | گندے پزا کارٹن |
| ● نیلا کوڑے دان | مستعمل ٹشو کاغذ |
| ● نیلا کوڑے دان | مستعمل ماچس |
| ● نیلا کوڑے دان | بڈی (کم مقدار میں) |
| ● برا کوڑے دان | ایروسول کے کین ماحولیات دوست داسر کے ساتھ |
| ● برا کوڑے دان | اوپل گلاس (پرفیوم کی بوتلیں) |

ایک موکا کافی برتن 37 کین سے
بنائے جا سکتے ہیں



میں تبدیل

نئے فضلہ علاحدگی اسکیم
کا شکریہ ہم اپنے فضلات کو
دوبارہ استعمال میں لاسکتے
ہیں۔ اچھی طرح علاحدہ کئے
گئے سامان کو نئے سامان
بنانے کے لئے بحال اور ری
سائیکل کیا جاسکتا ہے۔ آپ یہ
بھی جان سکتے ہیں کہ---



یاد رکھیں:

کوئی چیز دور پھینکنے سے قبل مثال کے طور
پر، کتابیں، کپڑے، یا فون) سوچیں کہ یہ کسی اور
کے کام بھی آسکتا ہے۔

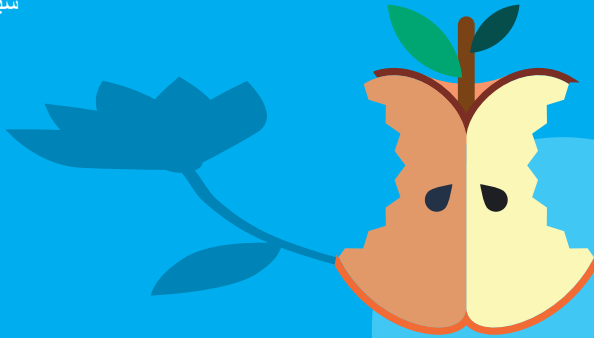


ہمارے فضلات کس میں تبدیل کئے جا
سکتے ہیں؟



ہمارے فضلات کیسے کئے جا سکتے ہیں

7 شیشے کے جار سے ایک نیا
شیشے کا بوتل بنایا جاسکتا ہے



اگتے پودوں اور پھولوں کے لئے مٹی کچن کے فضلات
سے حاصل کی جاسکتی ہے۔

بلدیہ فضلہ علاحدگی اور ری سائیکلنگ پلیٹ فارم:

پراہ گتی
(سین پولو نوو)

پراہ چیپا
(بفلورا)

پراہ چیوٹو
(سین پولو نوو)

Viale S.Eufemia

پلیٹ فارم کھلنے کے اوقات

پیر سے سنیچر صبح 9 بجے سے رات 1.00 بجے اور 3 بجے۔

سے شام 7 بجے، اتوار صبح 9 بجے سے۔

رات 1.00 بجے تک

صرف پراہ چیپا:

پیر سے جمعہ بغیر رکے صبح 8 بجے۔6 بجے،

سنیچر 8 بجے صبح 1- بجے دوپہر

میڈیسیٹسیو کے پاس
(ضلع فیومیسینو)

کولیبریٹو کے پاس
پارکو پولویونٹ کے
قریب
(زیرغور ہے)

ٹریم پلینا کے پاس
اسٹیڈیم کے قریب
(زیرغور ہے)

دوبارہ استعمال
مرکز
(زیرغور ہے)

دوبارہ استعمال
مرکز
(زیرغور ہے)

Via Milano

BRESCIA

پراہ کوڈگنول
32 ایف جی
(آپریشنل صدر دفتر اے 2 اے
امپینٹ)

A4

Tangenziale Ovest

غیر گھریلو صارفین اپنے فضلات کوڈگنول اور چیاپا میں فضلہ علاحدگی اور ری سائیکلنگ پلیٹ فارم پر ڈال سکتے ہیں۔ ان پلیٹ فارموں میں داخل ہونے کے لئے ان کے پاس فضلات کی نقل و حمل کے لئے ضروری اجازت نامہ، ساتھ میں عام نقل و حمل کے دستاویز (فارم) ہونا چاہئے۔ کس طرح کے فضلہ کی تحلیل کی انہیں اجازت ہے یہ بلدیہ کے ضوابط میں دیا گیا ہے۔ بلدیہ فضلہ علاحدگی اور ری سائیکلنگ پلیٹ فارم:

فضلہ علاحدگی اور ری سائیکلونگ علاحدگی

پلیٹ فارم

خصوصی طور پر آراستہ کیا گیا ہے،
آبادی والے علاقے جہاں مندرجہ
ذیل قسم کے فضلات ڈالے
جا سکتے ہیں:

- عمارت کے فضلات (ملبہ، سینیٹری کے
تنصیبات)
- مستعمل پیٹریاں
- پودہ کا فضلہ اور سبزہ کا قتلہ
- کم توانائی والے فلوروسینٹ روشنی بلب
(پورے طور پر تحلیل کیا جائے گا)
- کار پیٹریاں
- کھانا پکانے کی چکنائی اور تیل
- مستعمل ڈونر کارڈیج
- ٹائر
- مستعمل معدنیاتی تیل
- گلاس کی چادریں
- آئرن (الگ الگ کئے گئے فرنیچر، چھوٹے
سامان)
- لکڑی (تختے ، فرنیچر کے ٹکڑے، لکڑی
کے خانے)
- مصنوعات اور کنٹینر جس پر خطرے کے
نشان بنے ہوں *
- پیٹ اور روغنیات

- بڑے فضلات: فرنیچر (الماریاں، میز،
آرم چیئر، صوفے، بستر فریم، کرسیاں)،
مختلف قسم کے سامان (گدے، کوکر،
بوائلز، ہاوس پلانٹ)، بڑے فضلات جو
گھر کے اندر پیدا نہیں ہوتے (سائیکل،
چھوٹی کشتیاں، دیگر اقسام کے دھات
کے سامان)، چھوٹے آرائش کے کاموں
سے پیدا ہونے والے بڑے فضلات
(دروازے، کھڑکیاں، رولر بلائنڈس،
بچھی ہوئی قالین، واش بیسن)

- ضائع پائیدار سامان: فریج، فریزر،
ڈیپ فریزر، ٹیلی ویژن سیٹ، کمپیوٹر،
واشنگ مشین، ڈش واشر، ایئر کنڈیشننگ
یونٹ۔

* خطرناک، زہریلا، آتش گیر
یا تحلیل کنندہ

فی الحال بریسیا میں پانچ فضلہ علاحدگی اور ری سائیکلونگ پلیٹ
فارم ہیں۔ **دو دوبارہ استعمال مراکز** والے مزید دو نئے پلیٹ فارم
کھولنے۔

دوبارہ استعمال مراکز (زیرغور ہے)

پلیٹ فارم پر پہنچتے
ہوں۔ بطور خاص دوبارہ
استعمال مراکز میں ان
سامانوں کو پینڈل کیا جائے گا:

- لکڑی کے فرنیچر
- کھلونے
- کپڑے اور جوتے چپل
- برتن اور گھریلو سامان
- بجلی کے سامان اور آلات

ان نئے علاقوں میں مستعمل سامانوں کو
چھوڑنا، جمع کرنا اور نکالنا ممکن ہوگا،
جسے بغیر کسی مرمت کی ضرورت کے دوبارہ
استعمال کیا جا سکے گا، اس طرح سے شہری
فضلہ کو کم کرنے میں مدد ملے گی۔
اس کے لئے اکٹھا کئے گئے سامانوں
کو غیر منافع بخش تنظیموں کو عطیہ دیا گیا
جاسکتا ہے یا جو اس کے لئے مختص ہوں اور
کسی بلدیہ فضلہ علاحدگی اور ری سائیکلونگ

صاف ستھرے اور اچھی حالت والے تمام قسم کے
 کپڑے پورے شہر میں تقسیم کئے گئے پیلے کرب
 سائڈ والے کنٹینر میں ڈالے جاسکتے ہیں۔ یہ
 کنٹینر غیر منافع بخش تنظیموں کے ذریعہ
 رضاکاروں اور کوآپریٹیو سوسائٹی کے ذریعہ
 دیکھ بھال کیا جاتا ہے، انہیں خالی کرنے
 کا انتظام کریں اور ان کے کنٹینر
 کو دوبارہ استعمال کریں۔

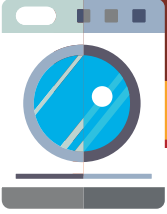


مستعمل کپڑے

بیج کٹائی اور لان کاتنے کے آپریشن سے
 حاصل شدہ پلانٹ فضلہ کو تحلیل کرنے
 کے لئے ضلع کے پورے بلدیہ میں
 تقسیم کئے گئے خصوصی ہرے کنٹینر
 ہیں۔ یہ گرین سروس کنٹینر ری سائیکل
 کئے گئے پلاسٹک میں ہیں اور سبزہ
 زار کو تحلیل کی سہولت کے
 لئے اس کی اونچائی 120 سینٹی
 میٹر ہے، جسے پلاسٹک تھیلیوں
 کا استعمال کئے بغیر براہ راست
 کنٹینر میں ڈالا جانا چاہئے۔

گرین سروس

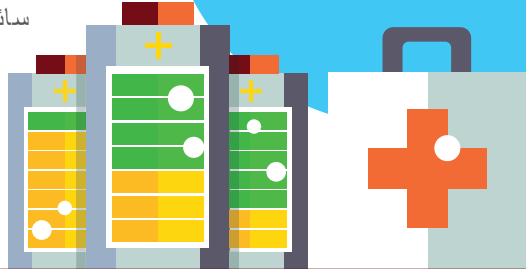
بڑے فضلات



بڑے فضلہ جیسے فرنیچر اور گھریلو اشیا کو تحلیل کرنے کے لئے پہلے بکنگ کرنے کی شرط پر اکٹھا کرنے کی سروس مفت میں دستیاب ہے۔ پیر سے جمعہ تک 8 بجے سے 20 بجے اور سنیچر کو 8 بجے سے 15 بجے تک ٹال فری نمبر **800437678** پر کال کر کے آپ بک کرسکتے ہیں۔ مقررہ دن اور اکٹھا کرنے کے وقت پر تحلیل کئے جانے والے سامانوں کو فٹ پاتھ کی طرف یا پٹری پر جس جگہ کلیکشن گاڑی کھڑی کی جا سکتی ہے وہاں تحلیل کیا جائے گا۔ ایک وقت میں 4 سامان سے زیادہ نہیں لیا جائے گا۔ تہہ خانوں، اتاری یا دیگر کمرے کو صاف کرنا ممکن نہیں ہے۔

مستعمل بیٹریاں ایک خصوصی کنٹینر میں ڈالی جا سکتی ہیں، جو خوردہ فروشوں ، اسکولوں اور عوامی محکموں کے احاطے پر شہر بھر میں تقسیم کیا گیا ہے۔ متبادل کے طور پر انہیں Ecocar یا فضلہ علاحدگی اور ری سائیکلنگ پلیٹ فارم پر لے جایا جاسکتا ہے۔ ایکسپائر دوئیاں پورے شہر کے دوا کی دوکان پر رکھے گئے خصوصی کنٹینر میں ڈالی جاسکتی ہیں۔ متبادل کے طور پر انہیں Ecocar یا فضلہ علاحدگی اور ری سائیکلنگ کی جگہ پر لے جایا جاسکتا ہے۔

بیٹری اور دوئیاں



ECOCAR



* خطرناک گھریلو فضلہ کا کنٹینر

یہ زہریلے یا آتش گیر گھریلو مصنوعات کے کنٹینر ہیں جیسے: پینٹ، روشنائی، جراثیم کش، موصل مواد، ڈیٹرجنٹ، کار کی دیکھ ریکھ والے سامان، خود سے استعمال کرنے والے اور باغبانی کے مصنوعات۔



آتش گیر

بلیچ، امونیا، تریکلوریتھیلین، نائٹریک امل مصنوعی تامچینی پینٹ، تار پین، گاڑی ڈٹرجنٹ، داغ صاف کرنے والا، گوند، گاڑی باڈی پینٹ، سریسہ، تھنر، چپکنے والا۔

تحلیل کنندہ

بیٹری، ایسڈ، کیمیائی دھبے صاف کرنے والا۔



خطرناک گھریلو فضلہ کو تحلیل کرنے کے لئے آپ Ecocar کا استعمال کر سکتے ہیں۔ یہ گاڑیاں شہر کے اہم بازار کے آس پاس جاتی ہیں اور پہلے سے طے شدہ وقت کے مطابق دیگر گنجان مقامات پر رکتی ہیں۔ جب بھی گاڑی ان کے علاقے میں ہو اپنی سہولت کے مطابق صارفین اپنے فضلات Ecocar کے پاس لے جا سکتے ہیں۔

کیا چھوڑنا ہے

ایکسپائر یا غیر مستعمل دوائیاں، معدنیات اور کھانے والے تیل، بیٹریاں، کار بیٹریاں، نیون ٹیوب، فلوروسینڈ روشنی بلب، مانیٹر، چھوٹے ٹیلی ویژن سیٹ، موبائل فون، برقی آمیزش کار، بال سکھانے والا آلہ اور دیگر چھوٹے گھریلو سامان، خطرناک* نشان والی مصنوعات کے لئے مستعمل کنٹینر جیسے پینٹ، موصل مواد، امونیا، کرم کش مادہ، جراثیم کش دوا، ٹونرس۔

کہاں ملے گی ECOCAR

ویب سائٹ www.differenziatabrescia.it پر، ایریا سروس سیکشن میں آپ جگہ اور تاریخ کا پتہ لگا سکتے ہیں کہ کب Ecocar آپ کے گھر کے قریب رہے گی۔

خطرناک فضلہ کنٹینر پر آپ یہ علامات دیکھیں گے:

زہریلا

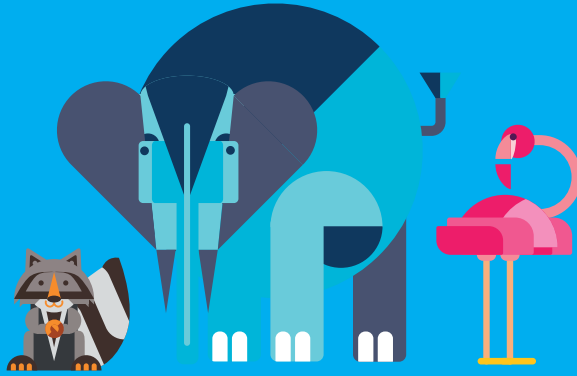
کوڑے مکوڑے مار، ایسڈ، تھرمامیٹر، بیکٹریا مار، تامچینی پینٹ، منجمد مصنوعات، چوہا زہر، گھاس جلائے والا، کرم کش مادہ، کاسٹک سوڈا، جراثیم کش دوا۔



آتش گیر

ایروسول اسپرے، داغ ہٹانے والا، سالوینٹس، زنک پرمبندی زنک مخالف، چپ داڑ چپز، تامچینی پینٹ، تانٹریک انامل مصنوعی تامچینی پینٹ، دھند چھاننے والے سامان، تھنر، فریجیٹر کے لئے ٹیکہ پینٹ، شراب کے لئے ایتھل الکحل، گاڑی کی پالش۔





--- اور بھی باقی تمام چیزوں کے لئے کیا ہے؟

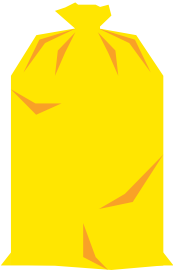
کسی بھی دیگر قسم کے فضلہ ، یہاں تک کہ نانی کی
پرانی الماری یا گھاس کترن کے لئے یہاں ایک جگہ ہے .

پلاسٹک

پلاسٹک کو پہلے تھیلے میں ڈالیں



آپ کے علاقہ میں اکٹھا کئے جانے کا دن جاننے کے لئے کوڑے دان کے ساتھ آپ کو مہیا کرانے گئے کلینڈر کو چیک کریں۔



پلاسٹک سے پیک کئے ہوئے سامان اسٹارٹ اپ کٹ کے ساتھ مہیا کرانے گئے پہلے تھیلوں میں ڈالنا چاہئے اس مقصد کے لئے صارفین کے لئے موجود کسی دیگر کنڈینر کا استعمال نہیں کیا جانا چاہئے

کسے تحلیل کیا جاتا ہے

معدنی پانی، دودھ، مشروبات اور تیل کے لئے مستعمل بوتلیں، ڈٹرجنٹ، صابن اور کاسمیٹکس، چٹنی، کریم، دہی کے لئے بوتلیں اور ڈسپینسر اور آئس کریم ٹب، کھانے کے ٹرے (پی ای ٹی، پالسٹریک اور پولی پروپیلین میں)، جھالا پیک، اور دیگر پری ساڈز پیکنگ، پاستہ، آلو قتلہ، مٹھائیاں، سبزیوں اور منجمد کھانے (بشمول اندرونی جمے ہوئے سنہرے تہہ) کے لئے تھیلے اور پیک، پھل اور سبزیوں کے نیٹ، شفاف فلم، خودرہ تھیلیاں اور جھولے، باغیچہ مصنوعات کی تھیلیاں، جانوروں کے لئے ڈیٹرجنٹ اور کھانے وغیرہ کے کنڈینر۔

پھولوں اور پودوں کے نقل و حمل اور فروخت کے لئے استعمال ہونے والے جھوٹے برتن، سامان لے جانے اور حفاظت والے مواد (فلم، غلاف کا اوپری حصہ، پالسٹریک چپس)، قابل تحلیل پلیسٹک اور شیشے (جس میں بچی ہوئی غذا نہ ہو)، پلاسٹک کور لگے تمام بینگر، پھل اور سبزی کے پلاسٹک کے کریٹ۔

کیا تحلیل نہیں کیا جاتا ہے

کھلونے، ٹرینر جوتے، پلاسٹک کے جوتے، چٹائی، پلاسٹک کے سامان آرائش اور نوادرات، ڈی وی ڈی، سی ڈی، موسیقی اور ویڈیو کیسٹ، تصویریں اور تصویر والی فلمیں، قلم، چھاتے، قابل تحلیل ریزر، جیری کین، بالٹیاں، ٹوتھ برش۔

انتباہ:

مانع مصنوعات کے لئے ٹیٹرا پیک کنڈینرز پبلی بوریوں میں نہیں بلکہ نیلی بوریوں میں کاغذ فضلہ کے ساتھ رکھنا چاہئے۔

یاد رکھیں:

اسے موڑنے سے پہلے خالی کریں، دھلیں اور کنڈینر کو اچھی طرح صاف کریں۔



شیشہ اور دھات



آپ کے علاقہ میں اکٹھا کئے جانے کا دن جاننے کے لئے کوڑے دان کے ساتھ آپ کو مہیا کرائے گئے کلینڈر کو چیک کریں۔

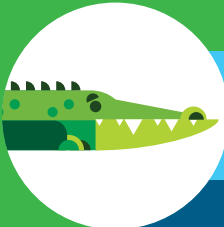
شیشہ اور دھات ہرے کوڑے دان میں ڈالا جاتا ہے شیشہ اور دھات ہرے گھریلو کوڑے دان یا اسٹارٹ اپ کٹ کے ساتھ مہیا کرائے گئے کونڈو ہرے کوڑے دان میں ڈالنا چاہئے۔ اس کے لئے صارف کو اپنی مرضی سے کسی دیگر کنٹینر کا استعمال نہیں کرنا ہے۔

کسے تحلیل کیا جاتا ہے

بوٹل، شیشے، جار، شیشے کے برتن اور قرابے، اسٹوریج اور منجمد کرنے کے لئے المونیم کے غذائی ورق کنٹینر، رانگیں اور کھانے کے ٹیوب، مشروبات اور سیال کے لئے مستعمل ڈبے المونیم ورق، جار، دھات چڑھے ہوئے ہینگریس، دھات بوتل کے ڈھکن، خطرہ* لیبل کے بغیر ایئروسول سپرے، کافی کے برتن۔

کیا تحلیل نہیں کیا جاتا ہے

چینی مٹی کی پلیٹیں اور پیالیاں، چمکیلے اور کم کھپت روشنی والے بلب، نیون ٹیوب، آئینے، چینی مٹی گلاس کے کنٹینر (جیسے پائریکس) یا چینی مٹی کے برتن، پتلے شیشے، اور سامان، پلاسٹک تھیلے، کھڑکی کے شیشے، گاڑی کی کھڑکی کے شیشے، کار کی ہیڈ لائٹ کے شیشے، دوائیوں کو پیک کرنے کے لئے استعمال ہونے والے شیشے، ٹیلی ویژن ٹیوب، ٹی وی اسکرین، مانیٹر، پتھر، عمارتوں کے سامان، ایئروسول سپرے خطرہ* لیبل کے ساتھ۔



یاد رکھیں:

خالی کرنے، دھو کر صاف کرنے یا کنٹینر کی صفائی کے لئے

* خطرناک، زہریلا، آتش گیر، یا تحلیل کنندہ

کاغذ



کاغذ نیلے کوڑے دان میں ڈالا جاتا ہے

کاغذ اور گتے نیلے گھریلو کوڑے دان یا اسٹارٹ اپ کٹ کے ساتھ فراہم کرائے گئے نیلے کونڈو کوڑے دان میں ڈالنا چاہئے۔ اس کے لئے صارف کو اپنی مرضی سے کسی دیگر کنٹینر کا استعمال نہیں کرنا ہے۔



آپ کے علاقہ میں اکٹھا کئے جانے کا دن جاننے کے لئے کوڑے دان کے ساتھ آپ کو مہیا کرائے گئے کلینڈر کو چیک کریں۔

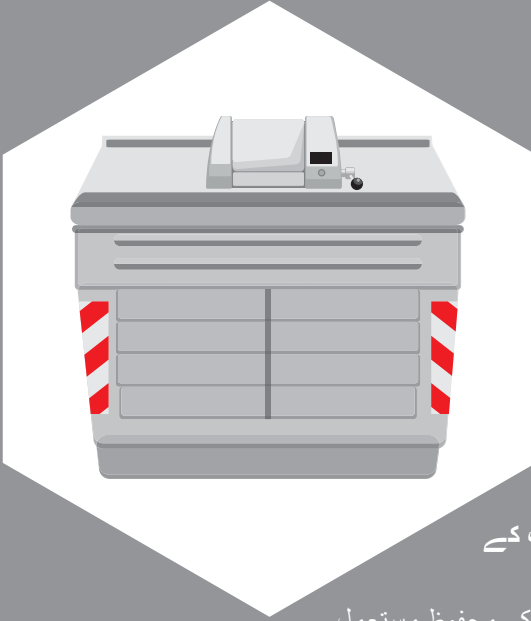
کسے تحلیل کیا جاتا ہے

اخبار، مشق کی کاپیاں اور میگزین (بغیر چپکنے والے، دھات یا پلاسٹک کے ٹکڑے)، ٹیٹرا پیک پیکنگ (اس قسم کے جو دودھ، پھلوں کے جوس اور دیگر مشروبات کے لئے استعمال ہوتے ہیں)، کاغذی تھیلے، گتوں کے ٹب اور کھانے کی ٹرے، کھلونوں اور کپڑوں کے لئے گتے کی پیکنگ، بغیر کسی بقایا غذا کے منسلک پزا کارٹن۔

کیا تحلیل نہیں کیا جاتا ہے

جوڑھے کھانوں والے گندے کاغذ، فیکس کاغذ یا بغیر کاربن کاپی کے کاغذ، رسیدیں، تیل شکن کاغذ، پلاسٹک کوٹیڈ کارڈ، موبائل فون کے غلاف، بقایا غذا کے منسلک پزا کارٹن۔ پلاسٹک تھیلے۔

غیر چھنٹے ہوئے فضلات



یاد رکھیں:

فضلہ ٹوکری قریب 20 لیٹر حجم کی ہے جو خریداری تھیلا کے سائز کے برابر ہے
آپ کے تحلیل کئے جانے والے فضلہ کی مقدار کو کم کرنے کے لیے، اس کے حجم کو کم کرنا یاد رکھیں۔

غیر چھنٹے ہوئے فضلہ کو بھورے رنگ کے محفوظ مستعمل کنٹینر میں ڈالنا چاہئے

تمام غیر ری سائیکل فضلہ بھورے رنگ کے محفوظ مستعمل اسٹریٹ کنٹینر میں ڈالاجانا چاہئے، اس طرح کے تھیلے میں رکھنا چاہئے جس کا سائز فضلہ ٹوکری میں رکاوٹ نہ بنے۔

کوڑے دان کے باہر کوئی چیز پھینکنا ممنوع ہے، یہاں تک اگر وہ بالکل مہربند تھیلے میں ہو تب بھی۔

کسے تحلیل کیا جاتا ہے

تیل شکن کاغذ یا ریگ مال، ٹوٹی ہوئی پلیسٹک اور عام چینی مٹی کے برتن (کم مقدار میں)، غیر الیکٹرونک پلاسٹک کھلونے بغیر بیٹریوں والے، سی ڈی، ڈی وی ڈی، میوزک کیسٹس اور ویڈیو کیسٹس، ویکيوم کلینر فلٹر اور قابل تحلیل تھیلے، بچوں کے لنگوٹ، سینڈیٹری تولے، جانوروں کی غلاظت، چپکے پلاسٹرس، قابل تحلیل ریزر، سگریٹ کے باقیات۔

کیا تحلیل نہیں کیا جاتا ہے

بیٹری، تیل، دوائیاں، خطرناک مادے اور ان کے کنٹینرز (گوند، پینٹ، محلل، جراثیم کش)، کم کھیت والے اور نیون لائٹ بلب، تمام قسم کے قابل ری سائیکل فضلہ۔

نامیاتی فضلہ

نامیاتی فضلہ بھورے رنگ کے محفوظ مستعمل کنٹینر میں ڈالنا چاہئے

کسی گڑبڑی کی شکایت
کرنے کے لئے برائے
مہربانی کال کریں

ٹال فری نمبر
766625 800

کوڑے دان کے باہر کوئی
چیز پھینکنا ممنوع ہے،
یہاں تک اگر وہ بالکل
مہربند تھیلے میں ہو تب
بھی۔

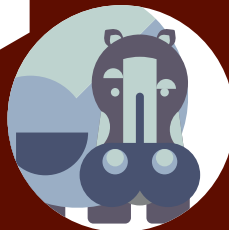
نامیاتی کھانے کا فضلہ بھورے رنگ کے محفوظ مستعمل اسٹریٹ کنٹینر کے اندر، اسٹارٹ اپ کٹ کے ساتھ سپلائی کئے جانے والے سائز کے قابل تحلیل تھیلوں میں ڈالنا چاہئے، جس سے کہ فضلہ ڈبہ میں رکاوٹ نہ آئے۔

کسے تحلیل کیا جاتا ہے

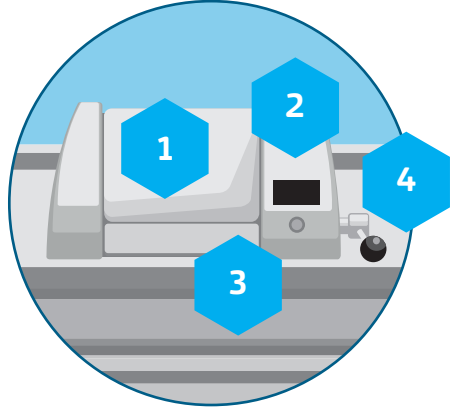
خام یا پکی ہوئی چھوڑی گئی غذا، پھل اور سبزیوں کے چھلکے اور فضلہ، مچھلی اور گوشت کا فضلہ بشمول ہڈیاں، پاستہ اور آٹا سے بنی ہوئی مصنوعات، روٹی، چاول، پھل کی گٹھلیاں اور بیج، چھلکے (اندوں، مونگ پھلیوں، فندقوں کے)، بابونہ اور چائے کی تھیلیاں، کافی تلچھٹ، کارکس، مستعمل نیپکن کاغذ اور بجے ہوئے کھانے کو پونچھنے سے گندے ہونے والے ٹشوز، چکنے پیزا کارٹن۔

کیا تحلیل نہیں کیا جاتا ہے

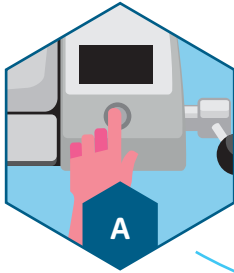
لان اور باڑوں کی شاخیں، باغیچہ کے فضلات (گھاس، پتیاں)، جانوروں کی غلاظت، پیک کئے جانے والے کاغذ (تیل شکن، کوٹیڈ پلاسٹک یا المونیم)، سگریٹ کے باقیات، سیال، تیل، کیمیائی مصنوعات، لنگوٹ اور سینڈیٹری تولے، چیتھڑے، لکڑی، چمنی یا باربیکیوز کی راکھ، جانوروں سے ہونے والی گندگی۔



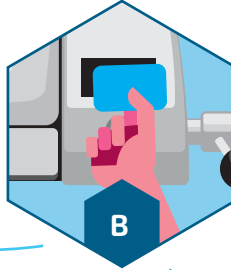
- 1 فضلہ ٹوکری: زیادہ سے زیادہ 20 لیٹر کے سائز کا ہونا چاہئے، اسے ڈھکن کے ساتھ اسمارٹ کارڈ لگا کر ہی کھولا جاسکتا ہے
- 2 مظاہرہ: مختلف علامات کے ذریعہ، یہ واضح کرتا ہے کہ اپنے فضلہ کو کیسے ڈالنا ہے اور کسی رسائی یا کارڈ میں خرابی کی رپورٹ کرتا ہے
- 3 الیکٹرونک لاکنگ ڈیوائس
- 4 کلوزنگ لیور: فضلہ ٹوکری بند کرتا ہے۔



اسے کیسے استعمال کرنا ہے

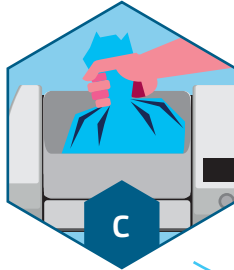


بٹن دبائیں

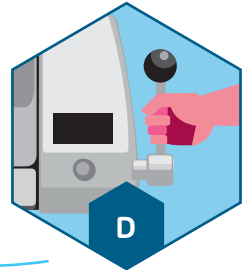


ڈھکن کے اوپر موجود کارڈ ریڈر پر اپنا کارڈ رکھیں، جس سے یہ خود بخود کھل جائے گا

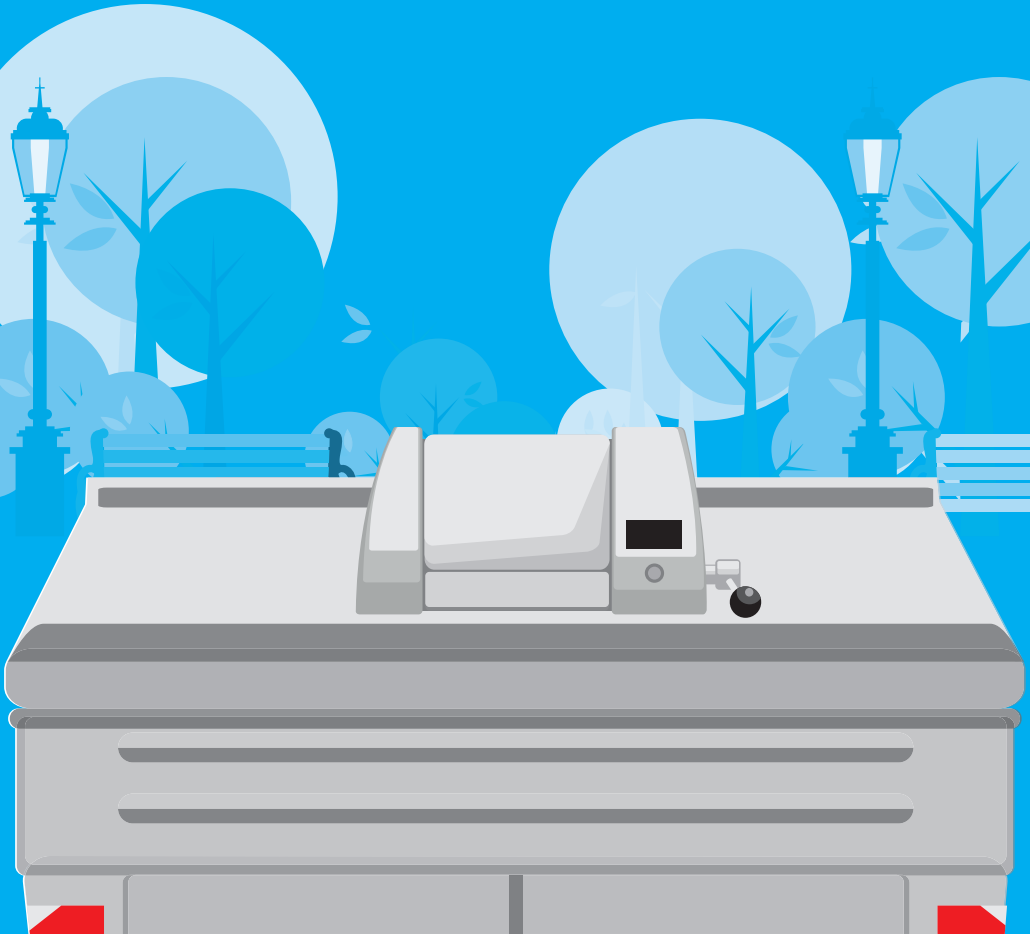
فضلہ والا تھیلا ڈالیں، اس کا خیال رکھیں کہ کچھ بھی ڈبہ کے باہر نہ چپکے (اس سے جام ہو جائے گا)



لیور کا استعمال کرتے ہوئے ڈھکن کو بند کر دیں



محفوظ مستعمل فضلہ کنٹینر کیسے کام کرتا ہے؟



اپنے کونڈومینیئم عمارت میں لگائی گئی فہرست پر فضلہ اکٹھا کرنے کا دن چیک کریں۔
اگر دوسری طرف کونڈو کوڑے دان استعمال میں ہوں، تو اپنے فضلہ کو اپنی سہولت کے مطابق تحلیل کریں، تاوقتیکہ انہیں مخصوص مجموعہ دن پر ڈالے جانے کا کام جاری رہے۔

کاغذ، شیشہ، دھات اور پلاسٹک گھر گھر سے ہفتہ میں ایک بار اکٹھا کیا جائے گا۔ گھر گھر جا کر اکٹھا کرنے کے لئے استعمال کئے جانے والے کوڑے دان کو اس دن اور فضلہ جمع کٹ کے ساتھ فراہم کیلنڈر کے مطابق اس گھنٹے جانب الطریق رکھا جانا چاہئے۔

گھر گھر اکٹھا کرنے کے لئے گھریلو کوڑے دان



پلاسٹک

فضلہ 23 اور 6 بجے کے بیچ اکٹھا کیا جائے گا

شیشہ، دھات

فضلہ 20 اور 24 بجے کے بیچ اکٹھا کیا جائے گا

کاغذ

فضلہ 23 اور 6 بجے کے بیچ اکٹھا کیا جائے گا

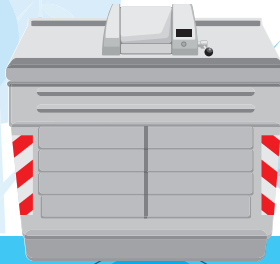
کرائے جانے والے تھیلے میں ڈالا جائے۔
غیر چھنٹا ہوا فضلہ کسی بھی قسم کے
تھیلے میں ڈالا جاسکتا ہے (مثال کے طور
پر کسی عام خریداری والے پلاسٹک میں)۔
اپنے ساتھ اپنا اسمارٹ کارڈ رکھنا ہمیشہ یاد
رکھیں، تاکہ اپنے فضلات کے تھیلے کوڑے
دان میں ڈالنے کے لئے اسے کھول سکیں۔

نامیاتی فضلہ اور غیر چھنٹے ہوئے فضلہ
کوگلی میں رکھے ہوئے نئے مستعمل
محفوظ کنڈینر میں کسی بھی وقت ڈالا
جاسکتا ہے۔
یہ بہت اہم ہے کہ نامیاتی فضلہ کو قابل
تحلیل و کھاد کے طور پر استعمال ہونے لائق
اسی سائز اور اسٹارٹ اپ کٹ کے ساتھ فراہم

نیا مستعمل محفوظ کوڑا ڈالا جانے والا کنڈینر



نامیاتی فضلہ



غیر چھنٹا ہوا فضلہ

ذاتی اسمارٹ کارڈ

اسمارٹ کارڈ کا کام استعمال کئے جانے والے محفوظ فضلہ کنڈینر کو کھولنا ہے۔ اسمارٹ کارڈ صرف ذاتی استعمال کے لئے ہے؛ اسے تمام بالغ باشندوں کو سپلائی کیا گیا ہے اور ایک ذاتی کوڈ کے ذریعہ شناخت کی جاتی ہے۔

ذاتی کوڈ کارڈ صارف کوڈ کے ساتھ منسلک ہوتا ہے جو کارڈ حامل کے خاندان کی شناخت کرتا ہے۔



بریشیا کا نیا مشترکہ گھر گھر فضلہ
جمع کرنے کا نظام دو نئے
فیچر پیش کر رہا ہے:

1

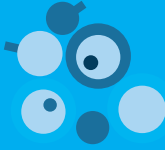
نامیاتی فضلہ اور غیر چھنٹے ہوئے فضلہ کے لئے
محفوظ کوڑے دان کا استعمال کریں، جسے ایک ذاتی
اسمارٹ کارڈ سے چلایا جائے گا

نیا سسٹم کیسے کام
کرتا ہے؟

2

کاغذ، پلاسٹک، شیشہ اور دھات گھر گھر
سے اکٹھا کیا جائے گا

پینگوئن چمنی کے
پاس کھڑا ہے۔۔۔



لیکن کیا اس کے لئے وہ جگہ مناسب ہے؟

چلئے ہر چیز کو مناسب جگہ پر رکھتے ہیں:
ہمارے شہر کے نئے فضلہ چھنٹائی نظام سے
ہم فضلہ کو ایک بڑے وسائل میں
تبدیل کر سکتے ہیں

