



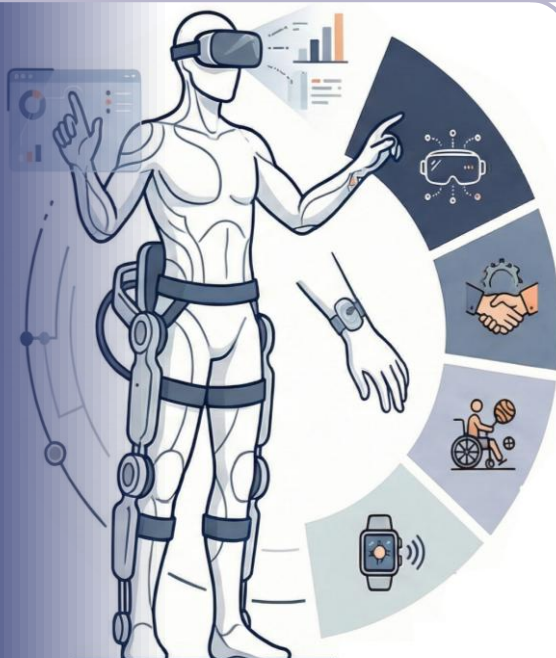
**Università  
di Brescia**

Laboratorio di Misure Meccaniche e Termiche

Dipartimento di Specialità Medico-Chirurgiche,  
Scienze Radiologiche e Sanità Pubblica

# Measuring Humans

Ciclo di seminari divulgativi



Gli incontri sono brevi seminari divulgativi, destinati a ricercatori, studenti universitari di ingegneria, medicina e professioni sanitarie, studenti agli ultimi anni delle scuole secondarie ed aperti al pubblico in genere, e si terranno nel corso del 2026.

A tenere i seminari saranno ricercatori, provenienti da ambiti diversi e da diversi paesi, ma che hanno comunque affrontato nel loro percorso di ricerca il problema di realizzare sistemi di misura in cui siano coinvolti essere umani.

## Incontri previsti – I ciclo

|  |  |
|--|--|
| 21 Aprile - 16:00<br>Aula A – Medicina         | <b>Controlling Robotic Walkers</b><br>Viviane Pasqui – Sorbonne Universités - Parigi |
| 27 Aprile – 14:30<br>Aula Magna –Medicina      | <b>Handling of Medical Data</b><br>Sophie de Klerk – Hanzehogeschool -Groningen      |
| 5 Maggio – 10:00<br>Aula Consiliare – Medicina | <b>Exoskeletons, from Idea to Product</b><br>Michal Gloger – Mebster -Praga          |
| 12 Maggio -15:00<br>Aula Consiliare – Medicina | <b>the Physioterapist role</b><br>Slgne Tomsone – Riga Stradins University           |

## Il ciclo - settembre - dicembre

|   |
|---|
| Integrating data in XR<br>Linda Lancere – Vidzeme Augstskola –Valmiera                            |
| Gender Effects in Robotics<br>Eduard Fosch Villaronga – Universiteit Leiden – Leiden              |
| Biomechanics in Adapted Sports<br>Riemer Vegter – University Medical Center Groningen – Groningen |
| Exoskeletons Pilots<br>Diego Torricelli – Consejo Superior de Investigaciones Científicas –Madrid |
| Wearable Sensors<br>Francesco Scardulla – Università di Palermo – Palermo                         |
| Disability and Inclusion<br>Juri Taborri – Università della Tuscia – Viterbo                      |

Per informazioni: [matteo.lancini@unibs.it](mailto:matteo.lancini@unibs.it)



**Università  
di Brescia**

Laboratorio di Misure Meccaniche e Termiche  
Dipartimento di Specialità Medico-Chirurgiche,  
Scienze Radiologiche e Sanità Pubblica

## Measuring Humans

**Viviane Pasqui**

Sorbonne Universités  
Parigi



**21 Aprile 2026**

16:00 – 18:00

**Aula A**

Facoltà di Medicina

## Controlling Robotic Walkers

Come ricercatrice dell'ISIR (Università della Sorbona), mi occupo di approcci metrologici al controllo intuitivo dei robot nell'interazione fisica con umani.

Partendo dalle necessità di persone con disturbi di mobilità ed equilibrio, investigo come la robotica assistiva debba essere intuitiva e come le misure biomeccaniche possano essere usate per disegnare controllori per assistenza naturale, che aiutino a sollevarsi, camminare e prevenire cadute in momenti di perdita di equilibrio.



## Prossimi appuntamenti:

27 Aprile – 14:30 - Aula Magna – Medicina  
Handling of Medical Data  
Sophie de Klerk – Hanzehogeschool - Groningen – Paesi Bassi

5 Maggio – 10:00 - Aula Consiliare – Medicina  
Exoskeletons: From Idea to Product  
Michal Gloger – Mebster - Praga – Repubblica Ceca

12 Maggio -15:00 - Aula Consiliare – Medicina  
the Physiotherapist role  
Slgne Tomsonē – Riga Stradins University - Riga – Lettonia

Per informazioni: [matteo.lancini@unibs.it](mailto:matteo.lancini@unibs.it)





Università  
di Brescia

Laboratorio di Misure Meccaniche e Termiche  
Dipartimento di Specialità Medico-Chirurgiche,  
Scienze Radiologiche e Sanità Pubblica

## Measuring Humans

**Sophie de Klerk**

Hanzehogeschool  
Groningen



**27 Aprile 2026**

14:30 – 16:30

**Aula Magna**

Facoltà di Medicina

### Handling of Medical Data

#### An introduction to healthcare data standards

I clinici si basano sui dati per prendere le decisioni giuste, ma allo stesso tempo generano anche una grande quantità di dati. Questi possono includere parametri vitali, esami di laboratorio, storie farmacologiche, diagnosi o lettere di dimissione. Tali dati vengono utilizzati nel processo primario (fornire assistenza), ma sono necessari anche per scopi secondari (ad esempio ricerca, monitoraggio, amministrazione).

Dietro le quinte, queste informazioni sono spesso incoerenti, incomplete e difficili da riutilizzare. Questo ha un impatto sulla cura dei pazienti, sul carico di lavoro e riduce la riutilizzabilità dei dati. In questo seminario vedremo come i dati clinici vengono creati, strutturati, scambiati e utilizzati; perché la qualità dei dati è importante per la sicurezza dei pazienti, il carico di lavoro e gli usi secondari; e come gli standard si inseriscono nel quadro più ampio della gestione dei dati.

### Prossimi appuntamenti:

5 Maggio – 10:00 - Aula Consiliare – Medicina  
Exoskeletons: From Idea to Product  
Michal Gloger – Mebster - Praga – Repubblica Ceca

12 Maggio -15:00 - Aula Consiliare – Medicina  
the Physiotherapist role  
Slgne Tomsonē – Riga Stradins University - Riga – Lettonia



Per informazioni: [matteo.lancini@unibs.it](mailto:matteo.lancini@unibs.it)



Università  
di Brescia

Laboratorio di Misure Meccaniche e Termiche  
Dipartimento di Specialità Medico-Chirurgiche,  
Scienze Radiologiche e Sanità Pubblica

## Measuring Humans

**Michal Gloger**

MEBSTER  
Praga



**5 Maggio 2026**

10:00 – 12:00

**Aula Consiliare**

Facoltà di Medicina

### Exoskeletons, from idea to product

Dalla raccolta di dati biomeccanici in Giappone, Brasile e altri Paesi, ho sviluppato una comprensione pratica del movimento umano in contesti ambientali e gruppi di pazienti diversi.

Tornato in Europa, ho trasformato questa base scientifica in MEBSTER, affrontando il fundraising e assumendo il ruolo di CEO nonostante una limitata esperienza in ambito aziendale e finanziario.

Questo intervento mostra come dati, perseveranza e pensiero interdisciplinare possano trasformare la ricerca in soluzioni concrete per la riabilitazione.

### Prossimi appuntamenti:

12 Maggio -15:00 - Aula Consiliare – Medicina  
the Physioterapist role  
Slgne Tomsonē – Riga Stradins University - Riga – Lettonia

Settembre – Dicembre 2026

- Integrating data in XR - Linda Lancere – Vidzeme Augstskola –Valmiera
- Gender Effects in Robotics - Eduard Fosch Villaronga – Universiteit Leiden – Leiden
- Biomechanics in Adapted Sports - Riemer Vegter – UMCG – Groningen
- Exoskeletons Pilots - Diego Torricelli – CSIC –Madrid
- Wearable Sensors - Francesco Scardulla – Università di Palermo – Palermo
- Disability and Inclusion - Juri Taborri – Università della Tuscia – Viterbo

Per informazioni: [matteo.lancini@unibs.it](mailto:matteo.lancini@unibs.it)

