

## SINTESI SULLA VALUTAZIONE DELLA DIDATTICA PER L'A.A. 2006/2007

### Informazioni di carattere generale

Nell'anno accademico 2006/2007 presso l'Ateneo sono stati compilati complessivamente 36.148 questionari, riferiti a 2.022 insegnamenti (non considerando i mutuati come un unico insegnamento) e ripartiti per semestre e per facoltà come segue<sup>1</sup>.

### Ripartizione per facoltà e semestre dei questionari compilati

Facoltà	Primo semestre a.a. 2006/2007	Secondo semestre a.a. 2006/2007
Economia	4.177	3.147
Giurisprudenza	1.150	1.322
Ingegneria	5.340	7.881
Medicina e Chirurgia	7.539	5.592
<b>Totale</b>	<b>18.206</b>	<b>17.942</b>

Di seguito si riportano innanzi tutto alcune indicazioni generali sugli studenti che hanno compilato i questionari, per poi sintetizzare le risultanze delle valutazioni della Facoltà di Giurisprudenza.

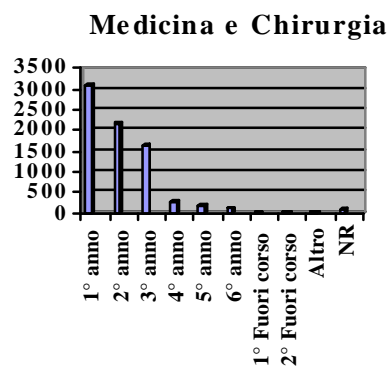
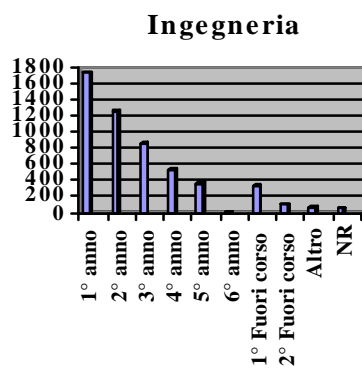
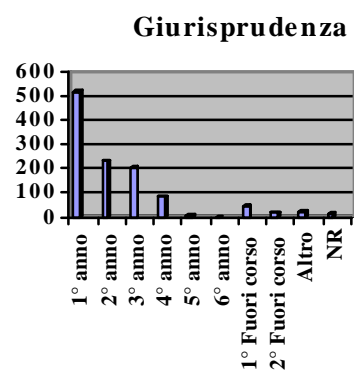
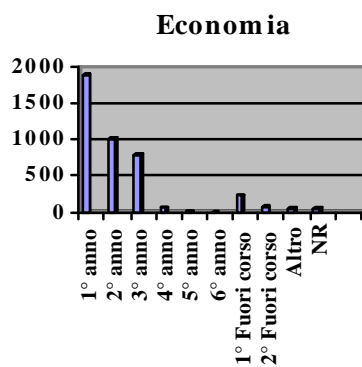
---

<sup>1</sup> Per esigenze di rappresentazione si è deciso di procedere alla fase di elaborazione solo per quegli insegnamenti per i quali si sono raccolti non meno di 3 questionari. Come meglio specificato nella tabella seguente, dei 2.022 insegnamenti raccolti si è proceduto all'elaborazione di 1.674 insegnamenti, con una differenza di 348 insegnamenti (pari a 485 questionari), così ripartiti per facoltà e per semestre:

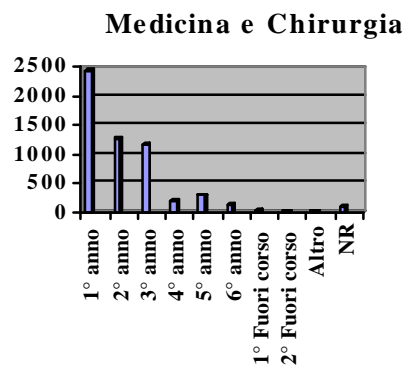
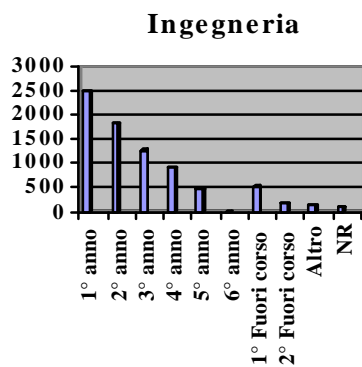
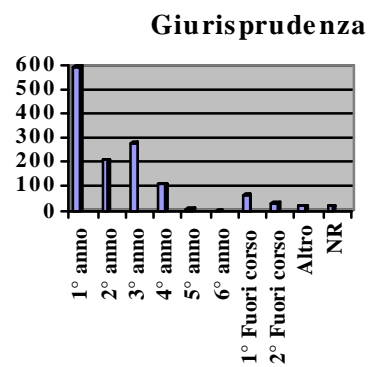
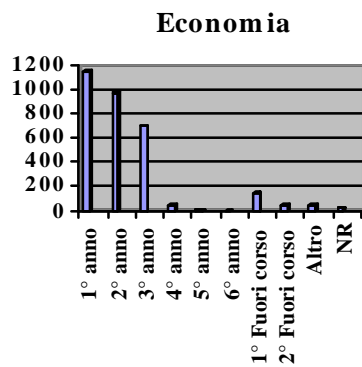
Facoltà	N° insegnamenti compilati/rilevati a.a. 2006/2007			N° insegnamenti elaborati a.a. 2006/2007		
	1° sem.	2° sem.	Tot. anno	1° sem.	2° sem.	Tot. anno
Economia	225	277	502	158	171	329
Giurisprudenza	102	113	215	76	76	152
Ingegneria	225	434	659	205	380	585
Medicina e Chirurgia	337	309	646	311	297	608
<b>Totale</b>	<b>889</b>	<b>1.133</b>	<b>2.022</b>	<b>750</b>	<b>924</b>	<b>1.674</b>

## Ripartizione degli studenti che hanno compilato i questionari per Facoltà e per anno d'iscrizione

### Primo semestre

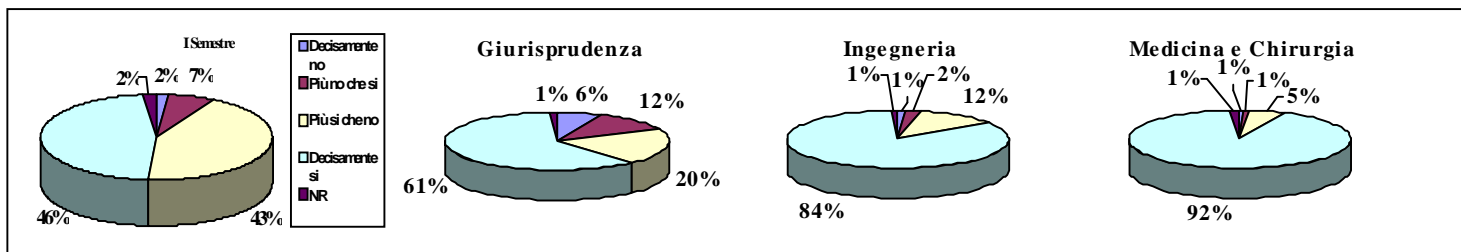
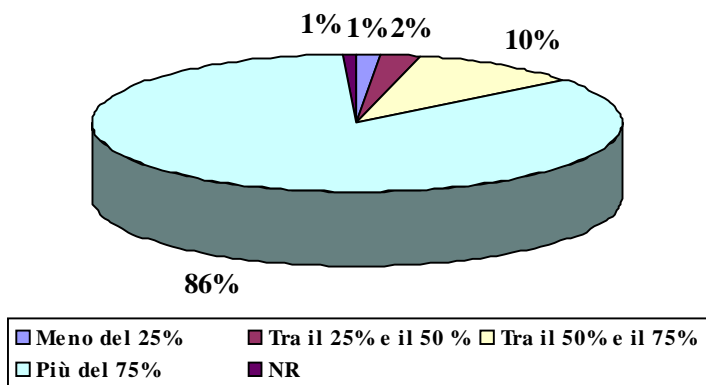


### Secondo semestre

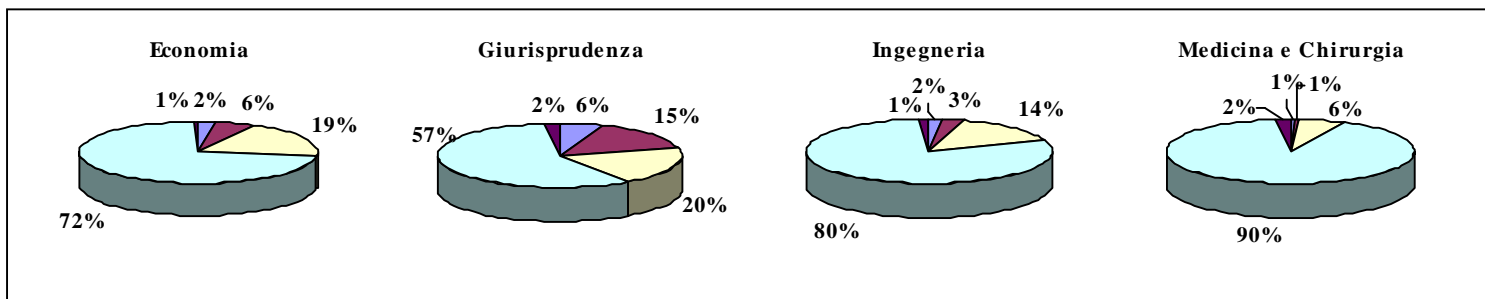
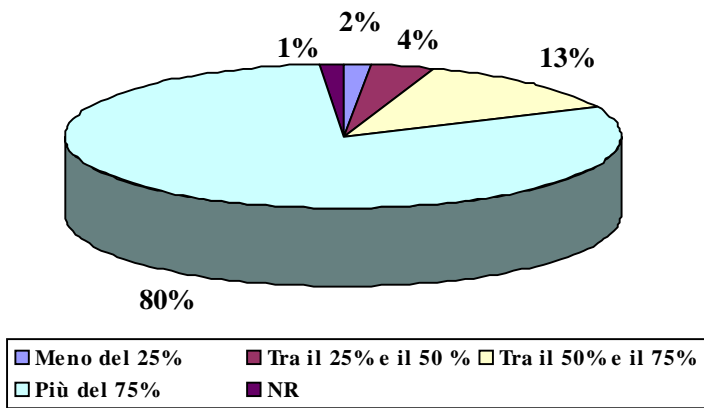


Ripartizione degli studenti che hanno compilato i questionari per percentuale di frequenza alle lezioni

1° semestre

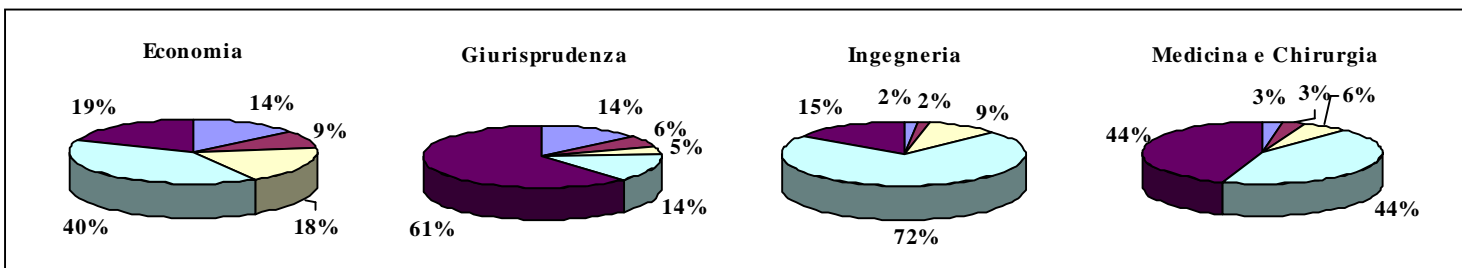
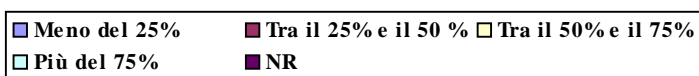
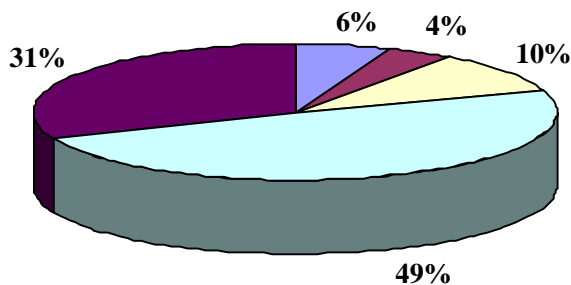


2° semestre

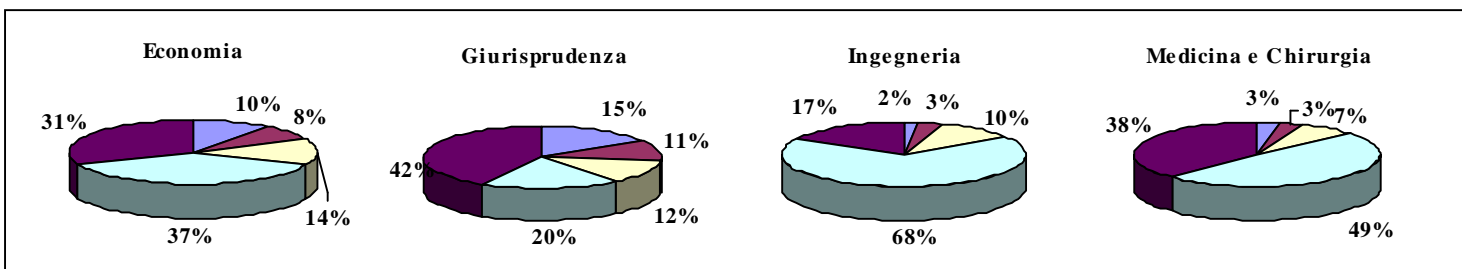
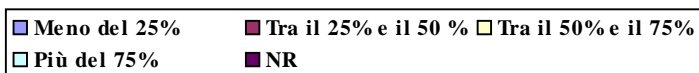
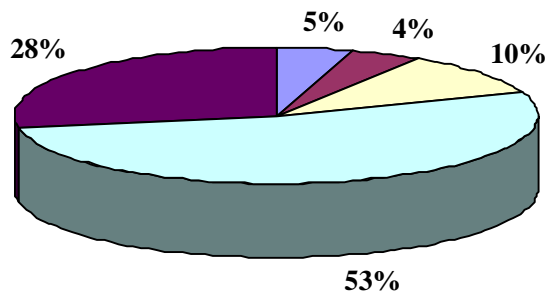


Ripartizione degli studenti che hanno compilato i questionari per percentuale di frequenza alle eventuali esercitazioni o ai seminari (Risposta fornita solo se il quesito risultava rilevante all'atto della compilazione)

1° semestre



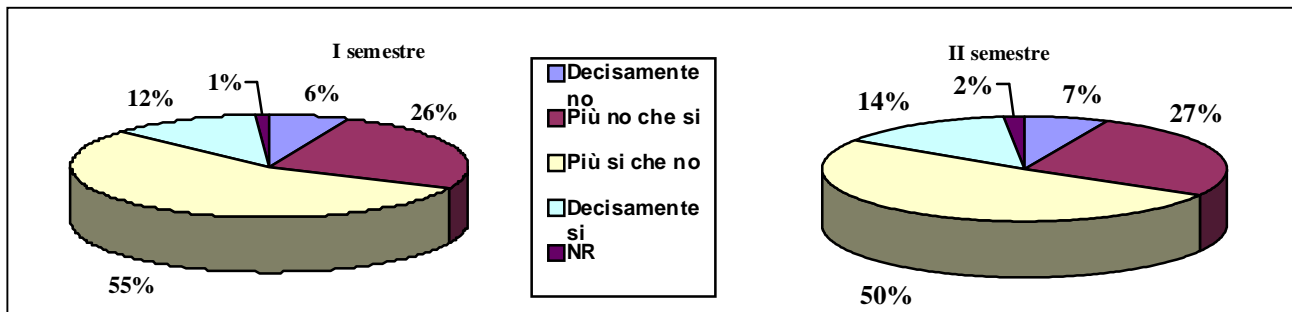
2° semestre



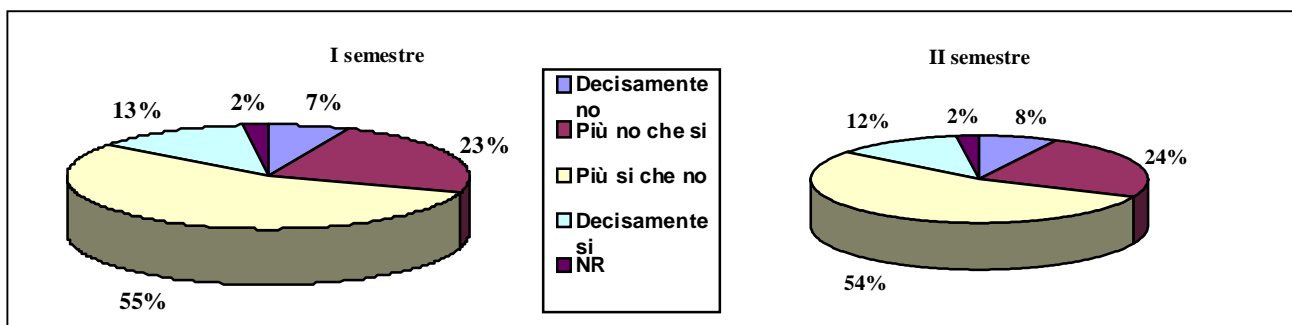
## FACOLTÀ DI GIURISPRUDENZA

### A – ORGANIZZAZIONE DEL CORSO DI STUDI

**A.1 Il carico di studio complessivo degli insegnamenti ufficialmente previsti nel periodo di riferimento (bimestre, trimestre, semestre, ecc.) è accettabile?**

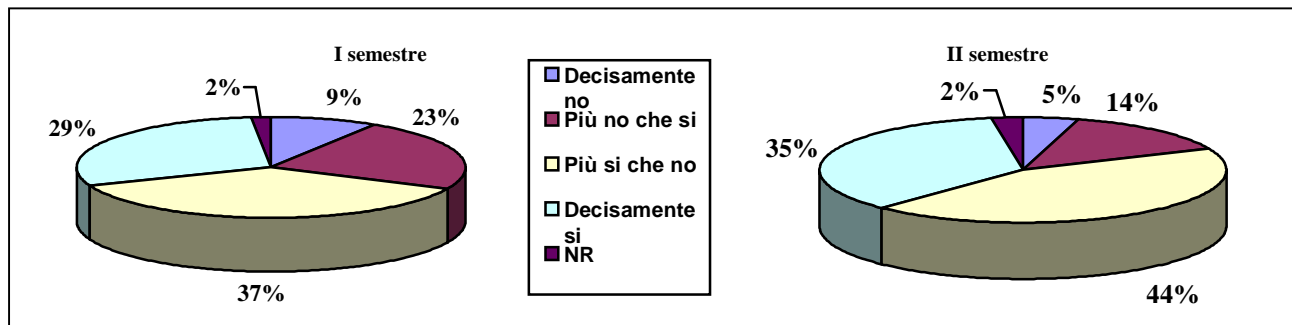


**A.2 L'organizzazione complessiva (orario, esami intermedi e finali) degli insegnamenti ufficialmente previsti nel periodo di riferimento (bimestre, trimestre, semestre, ecc.) è accettabile?**

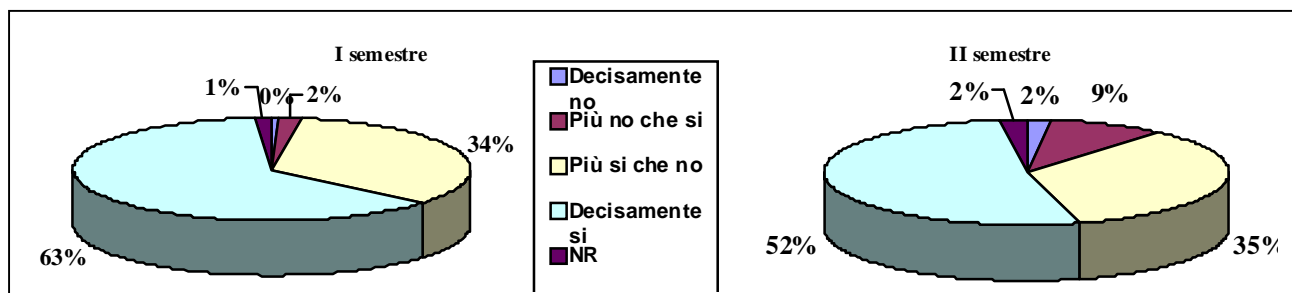


### B- ORGANIZZAZIONE DELL'INSEGNAMENTO

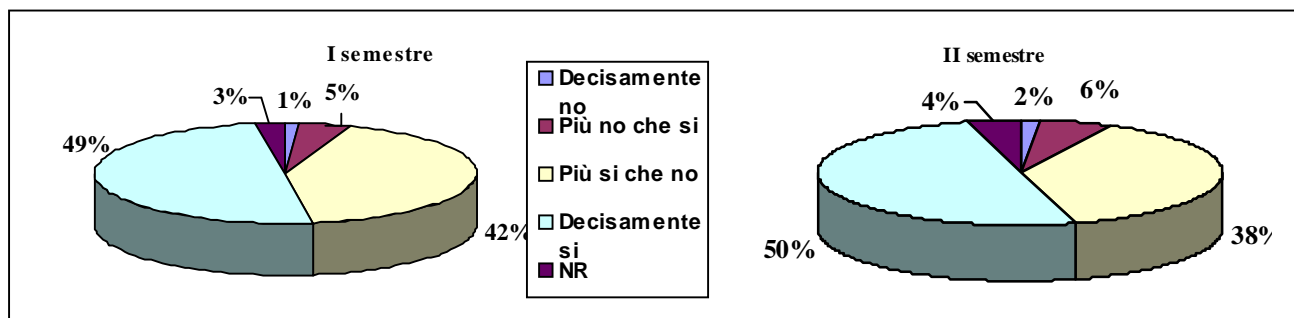
**B.3 Le modalità d'esame sono state definite in modo chiaro?**



**B.4 Gli orari di svolgimento dell'attività didattica sono rispettati?**

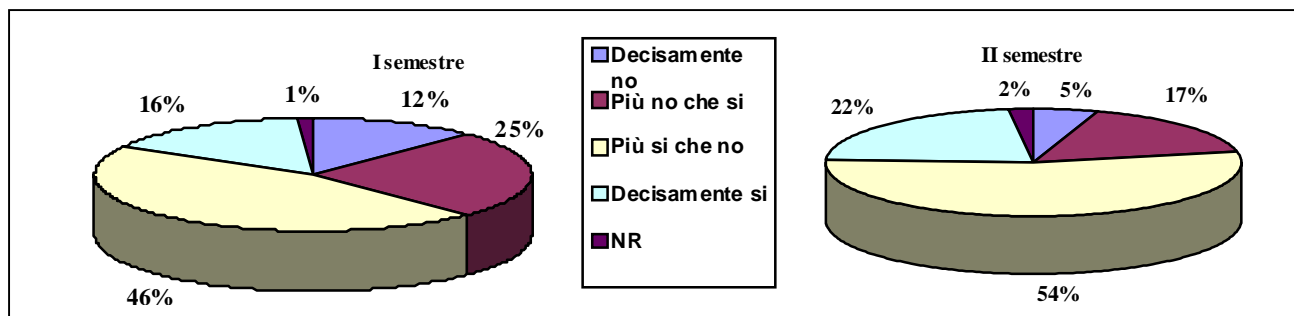


**B.5 Il personale docente è effettivamente reperibile per chiarimenti e spiegazioni?**

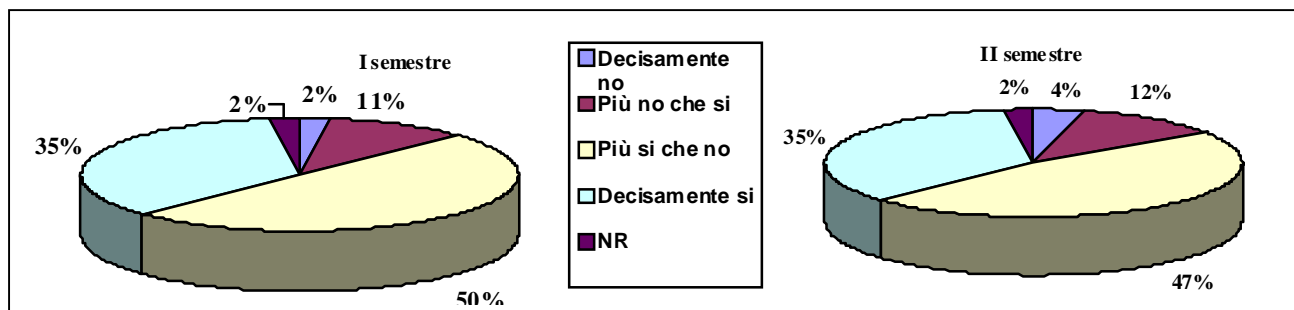


**C- ATTIVITÀ DIDATTICHE E STUDIO**

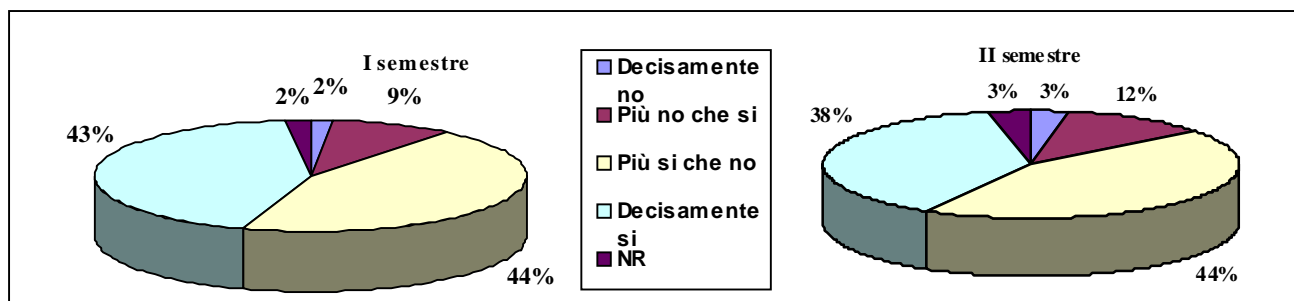
**C.6 Le conoscenze preliminari possedute sono risultate sufficienti per la comprensione degli argomenti trattati?**



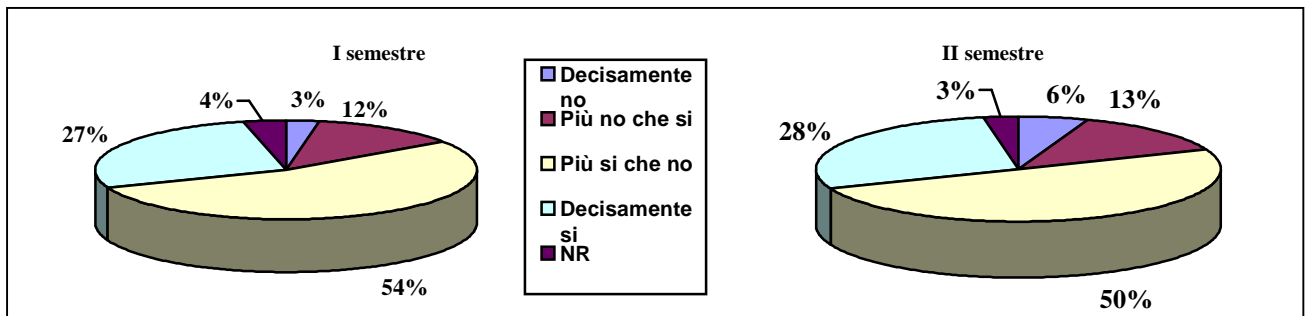
**C.7 Il docente stimola/motiva l'interesse verso la disciplina?**



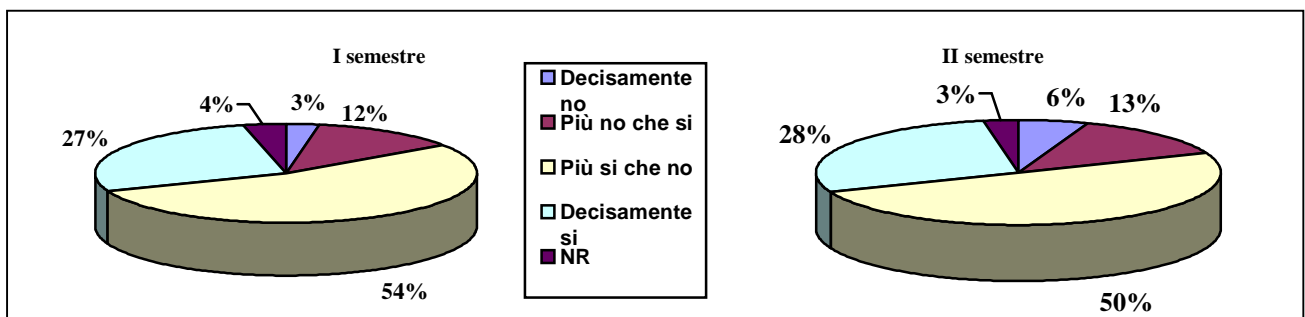
**C.8 Il docente espone gli argomenti in modo chiaro?**



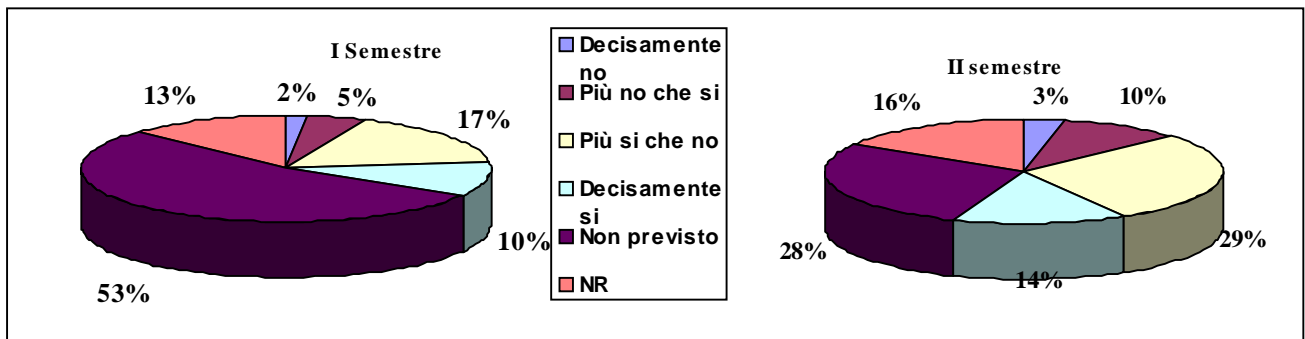
**C.9 Il carico di studio richiesto da questo insegnamento è proporzionale ai crediti assegnati?**



**C.10 Il materiale didattico (indicato o fornito) è adeguato per lo studio della materia?**

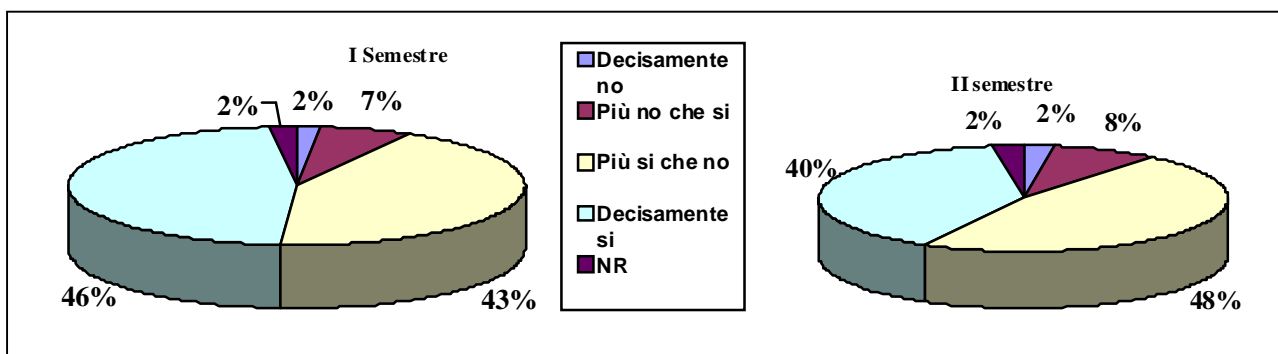


**C.11 Le attività didattiche integrative (esercitazioni, laboratori, seminari, ecc...) sono utili ai fini dell'apprendimento? (indicare se previste)**

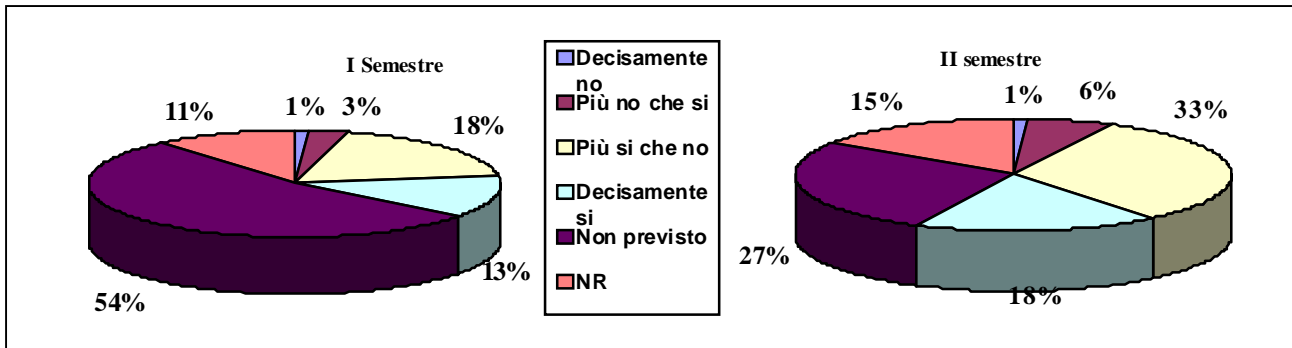


**D – INFRASTRUTTURE**

**D.12 Le aule in cui si svolgono le lezioni sono adeguate?**

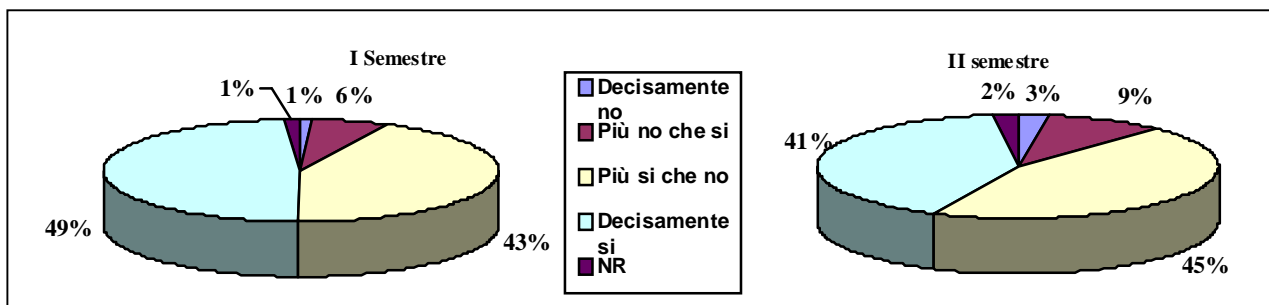


**D.13 I locali e le attrezzature per le attività didattiche integrative (esercitazioni, laboratori, seminari, ecc...) sono adeguati?**



**E- INTERESSE E SODDISFAZIONE**

**E.14 Sono interessato agli argomenti di questo insegnamento?**



**E. 15 Sono complessivamente soddisfatto di come è stato svolto questo insegnamento?**

