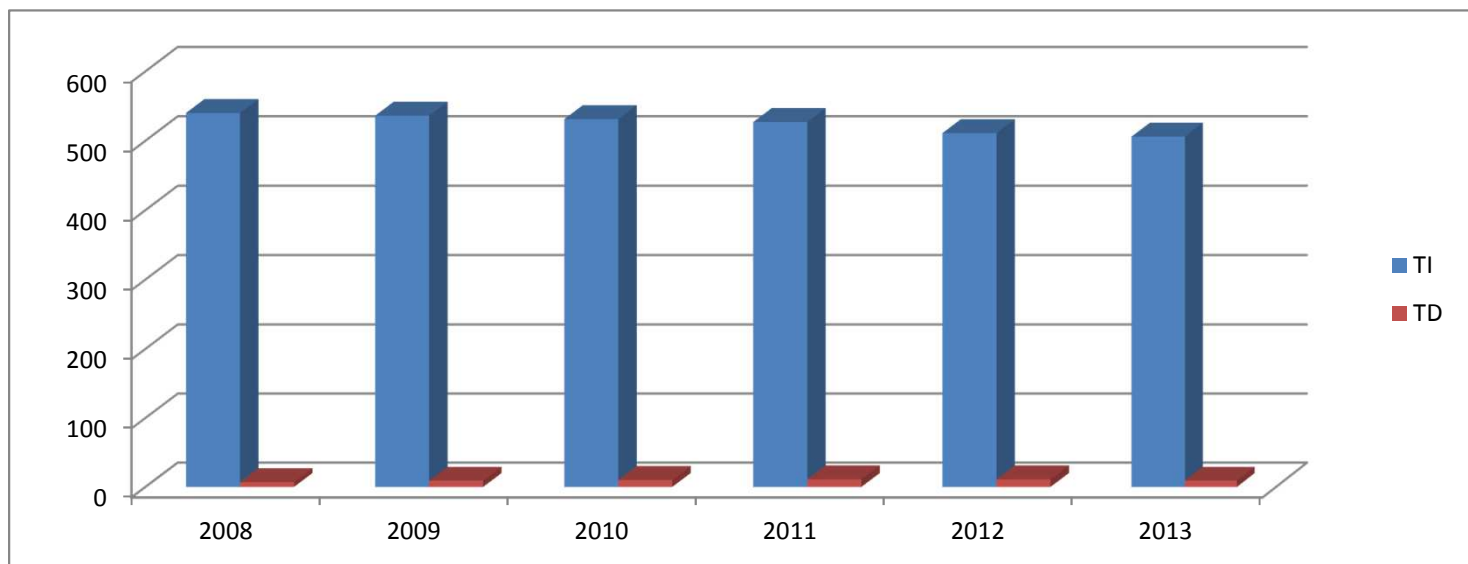




PTA: TD E TI IN SERVIZIO AL 31.12

	2008	2009	2010	2011	2012	2013	var. % 2008/2013
TI	540	536	531	527	511	506	-6,30
TD	7	9	10	11	11	9	28,57
TOT	547	545	541	538	522	515	-5,85





PTA: TURN OVER TD e TI

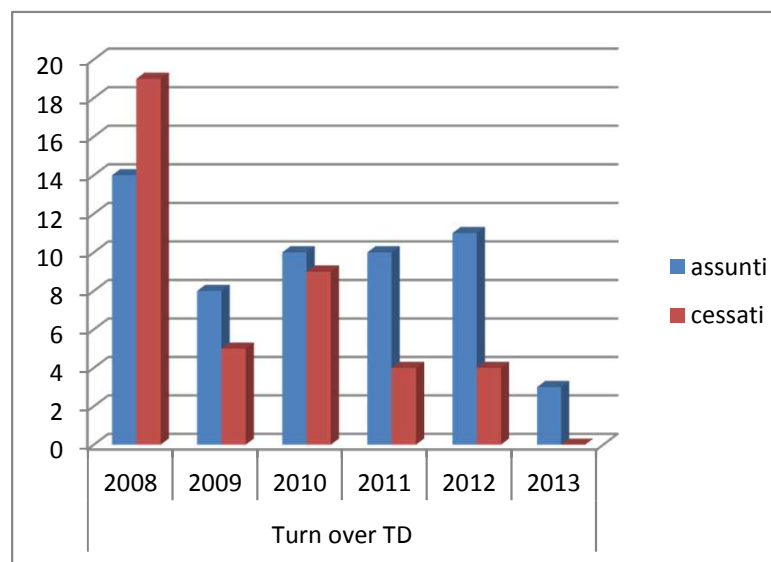
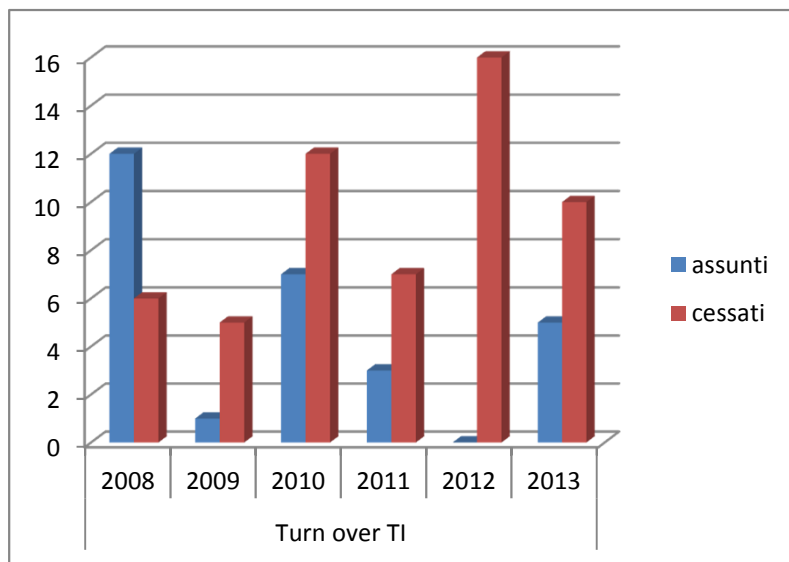
Turn over TI

	2008	2009	2010	2011	2012	2013
assunti	12	1	7	3	0	5
cessati	6	5	12	7	16	10

Turn over TD

	2008	2009	2010	2011	2012	2013
assunti	14	8	10	10	11	3
cessati	19	5	9	4	4	9*

* 3 riassunte dopo 20 gg





PTA: PER CATEGORIA E TIPOLOGIA DI SEDE, IN SERVIZIO AL 31.12

		EP	D	C	B	TOT
2008	amministrazione	21	38	86	34	179
	dipartimenti	9	71	117	23	220
	facoltà	1	12	49	47	109
	biblioteche	1	11	16	4	32
	TOT	32	132	268	108	540
2009	amministrazione	21	39	84	33	177
	dipartimenti	11	70	118	22	221
	facoltà	1	10	48	48	107
	biblioteche	1	11	16	3	31
	TOT	34	130	266	106	536
2010	amministrazione	20	41	84	37	182
	dipartimenti	9	68	115	21	213
	facoltà	1	10	48	48	107
	biblioteche	1	10	15	3	29
	TOT	31	129	262	109	531
2011	amministrazione	20	43	90	31	184
	dipartimenti	8	72	113	27	220
	facoltà	0	6	41	45	92
	biblioteche	1	10	17	3	31
	TOT	29	131	261	106	527
2012	amministrazione	20	53	105	36	214
	dipartimenti	7	63	132	62	264
	biblioteche	1	10	18	4	33
	TOT	28	126	255	102	511
2013	amministrazione	20	53	103	36	212
	dipartimenti	7	63	132	60	262
	biblioteche	1	9	18	4	32
	TOT	28	125	253	100	506

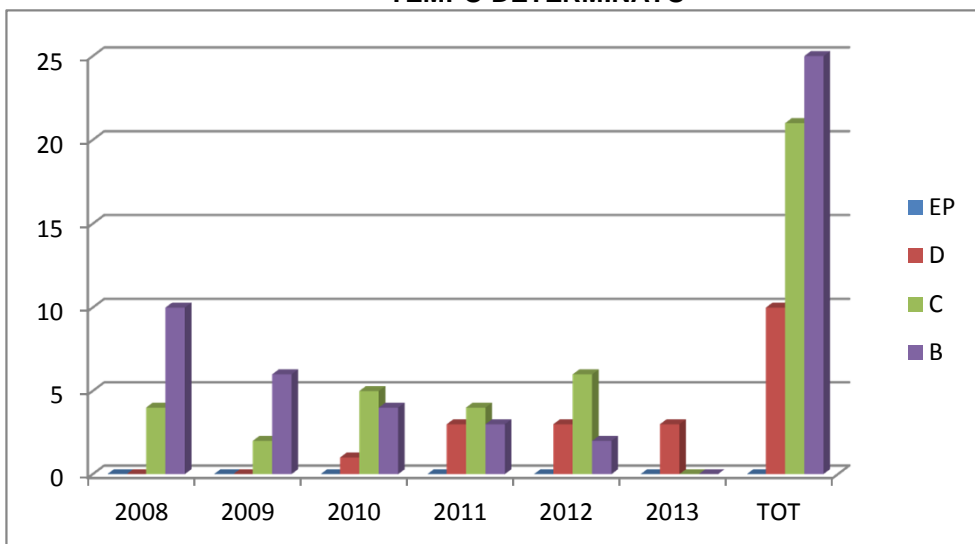


PTA: DETTAGLIO ASSUNZIONI: PER CATEGORIA

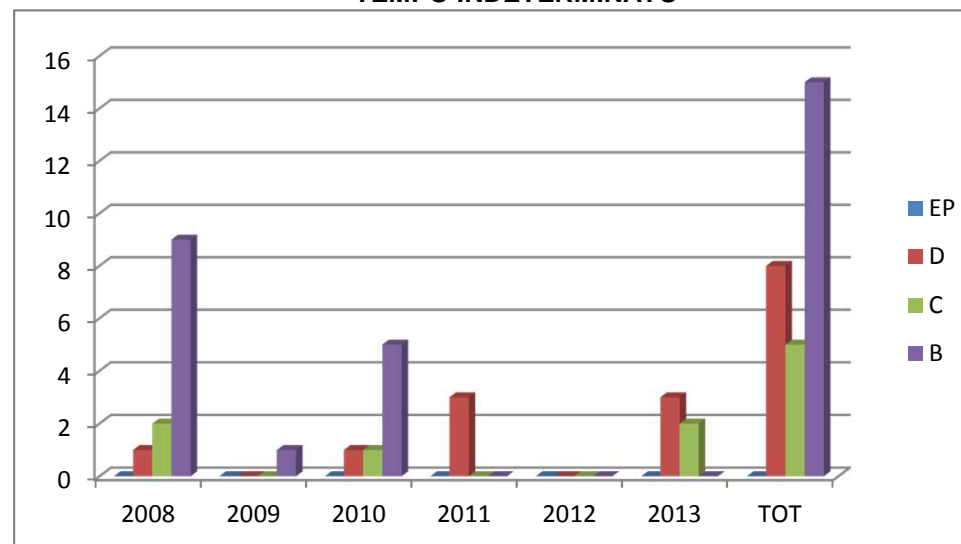
RAPPORTO	CAT	2008	2009	2010	2011	2012	2013	TOT
TEMPO DETERMINATO	EP	0	0	0	0	0	0	0
	D	0	0	1	3	3	3	10
	C	4	2	5	4	6	0	21
	B	10	6	4	3	2	0	25
TOTALE		14	8	10	10	11	3	56

RAPPORTO	CAT	2008	2009	2010	2011	2012	2013	TOT
TEMPO INDETERMINATO	EP	0	0	0	0	0	0	0
	D	1	0	1	3	0	3	8
	C	2	0	1	0	0	2	5
	B	9	1	5	0	0	0	15
TOTALE		12	1	7	3	0	5	28

TEMPO DETERMINATO



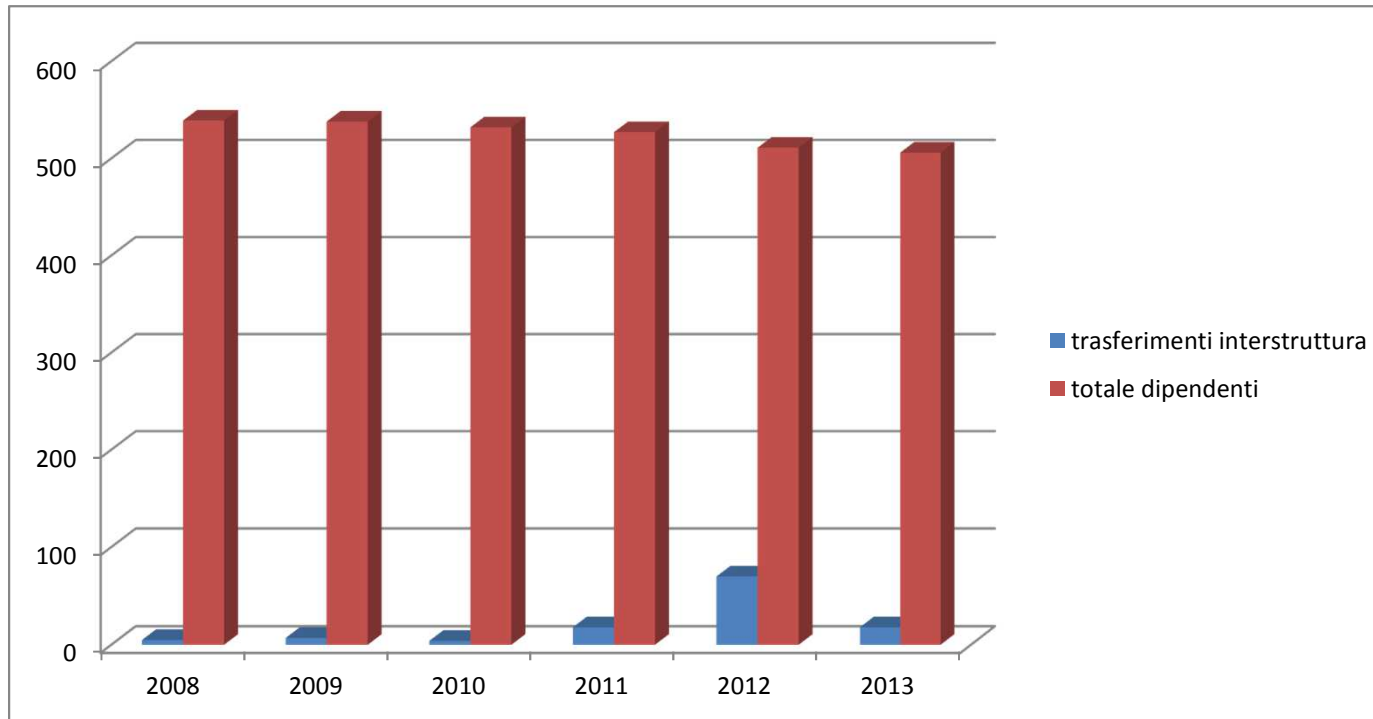
TEMPO INDETERMINATO



PTA: TRASFERIMENTI INTERSTRUTTURA

	2008	2009	2010	2011	2012	2013
trasferimenti interstruttura	5	7	4	18	70	18
totale dipendenti	539	538	532	527	511	506
% trasferimenti	0,93	1,30	0,75	3,42	13,70	3,56

media
3,94



PTA: ASSENZE MEDIE PER TIPOLOGIA

MEDIA GIORNI PRO CAPITE

TIPOLOGIA ASSENZA	2008	2009	2010	2011	2012	2013
ferie	30,76	32,14	29,07	26,95	30,08	31,35
permessi retribuiti vari	9,36	8,00	8,53	10,37	9,80	8,43
malattia	7,99	8,48	8,49	8,64	8,50	9,15
sciopero	0,64	0,46	0,34	0,82	0,30	0,09
	48,76	49,08	46,44	46,78	48,68	49,02

PTA: REGIME ORARIO

	01/10/2012	31/12/2012	31/12/2013	attuale (05/03/2014)
Tot. Personale	522	511	506	506
Tempo pieno	399	392	387	390
12 ore	2	2	2	1
18 ore	29	30	26	26
20 ore	1	1	1	1
21 ore	0	0	1	1
22 ore	1	1	1	1
25 ore	34	33	33	32
27 ore	1	1	1	1
30 ore	53	49	52	52
32 ore	1	1	1	1
34 ore	1	1	0	0
35 ore	0	0	1	0
Tot. p.time	123	119	119	116

	12	
	468	
	20	
	21	
	22	
	800	
	27	
	1560	
	32	
	2962	36 82,2778

116 persone equivalgono a 82,27
 Totale persone: 390+82,27= 472,27