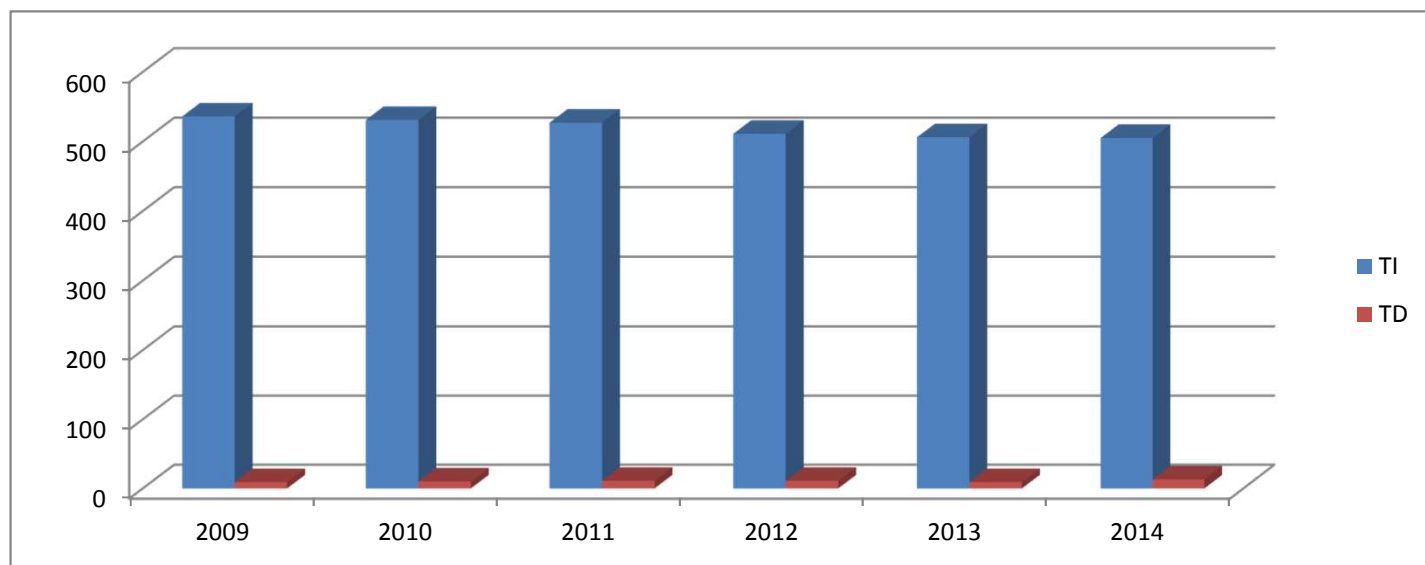




PTA: TD E TI IN SERVIZIO AL 31.12

	2009	2010	2011	2012	2013	2014	var. % 2009/2014
TI	536	531	527	511	506	505	-5,78
TD	9	10	11	11	9	13	44,44
TOT	545	541	538	522	515	518	-4,95





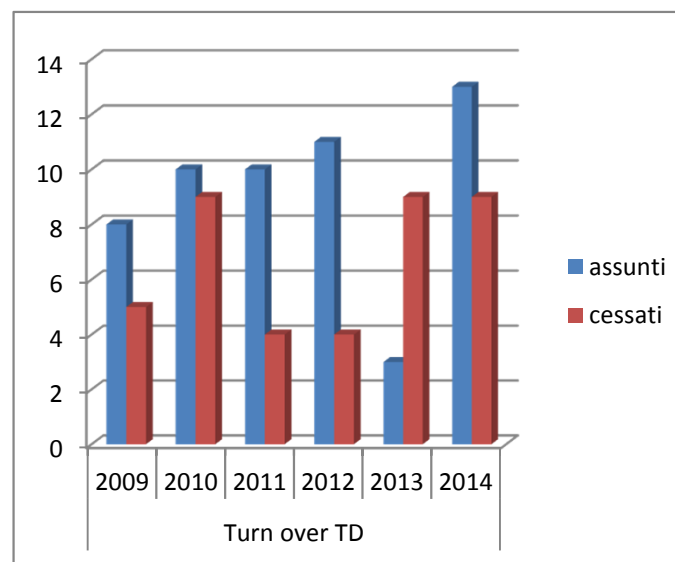
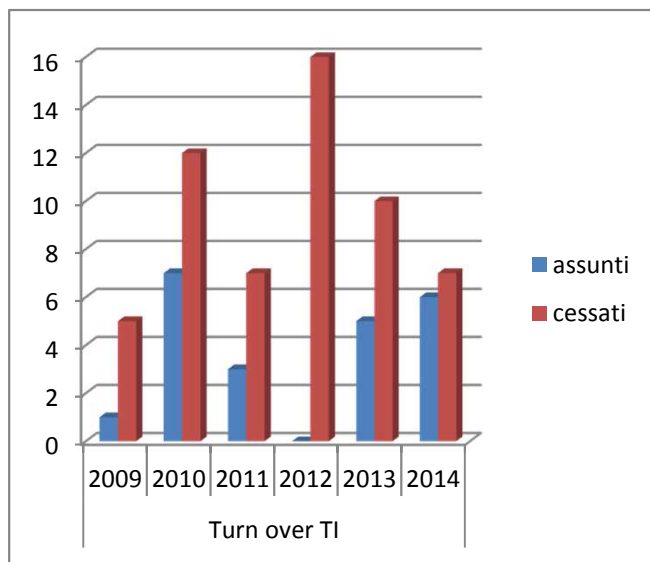
PTA: TURN OVER TD e TI

Turn over TI

	2009	2010	2011	2012	2013	2014
assunti	1	7	3	0	5	6
cessati	5	12	7	16	10	7

Turn over TD

	2009	2010	2011	2012	2013	2014
assunti	8	10	10	11	3	13
cessati	5	9	4	4	9	9





PTA: PER CATEGORIA E TIPOLOGIA DI SEDE, IN SERVIZIO AL 31.12

		EP	D	C	B	TOT
2009	amministrazione	21	39	84	33	177
	dipartimenti	11	70	118	22	221
	facoltà	1	10	48	48	107
	biblioteche	1	11	16	3	31
	TOT	34	130	266	106	536
2010	amministrazione	20	41	84	37	182
	dipartimenti	9	68	115	21	213
	facoltà	1	10	48	48	107
	biblioteche	1	10	15	3	29
	TOT	31	129	262	109	531
2011	amministrazione	20	43	90	31	184
	dipartimenti	8	72	113	27	220
	facoltà	0	6	41	45	92
	biblioteche	1	10	17	3	31
	TOT	29	131	261	106	527
2012	amministrazione	20	53	105	36	214
	dipartimenti	7	63	132	62	264
	biblioteche	1	10	18	4	33
	TOT	28	126	255	102	511
2013	amministrazione	20	53	103	36	212
	dipartimenti	7	63	132	60	262
	biblioteche	1	9	18	4	32
	TOT	28	125	253	100	506
2014	amministrazione	19	57	105	36	217
	dipartimenti	8	61	129	58	256
	biblioteche	1	9	18	4	32
	TOT	28	127	252	98	505

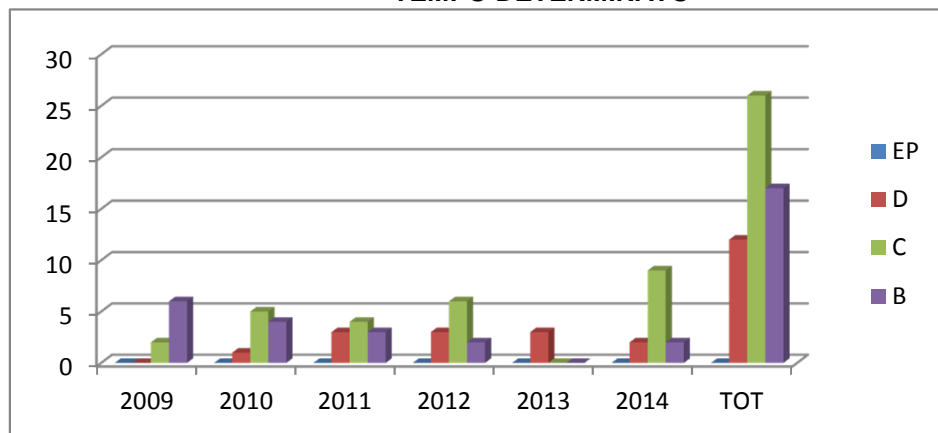


PTA: DETTAGLIO ASSUNZIONI: PER CATEGORIA

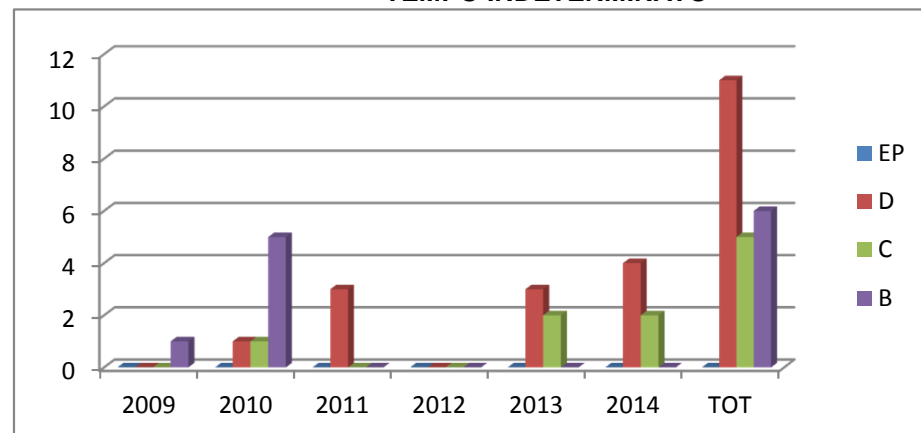
RAPPORTO	CAT	2009	2010	2011	2012	2013	2014	TOT
TEMPO DETERMINATO	EP	0	0	0	0	0	0	0
	D	0	1	3	3	3	2	12
	C	2	5	4	6	0	9	26
	B	6	4	3	2	0	2	17
TOTALE		8	10	10	11	3	13	55

RAPPORTO	CAT	2009	2010	2011	2012	2013	2014	TOT
TEMPO INDETERMINATO	EP	0	0	0	0	0	0	0
	D	0	1	3	0	3	4	11
	C	0	1	0	0	2	2	5
	B	1	5	0	0	0	0	6
TOTALE		1	7	3	0	5	6	22

TEMPO DETERMINATO



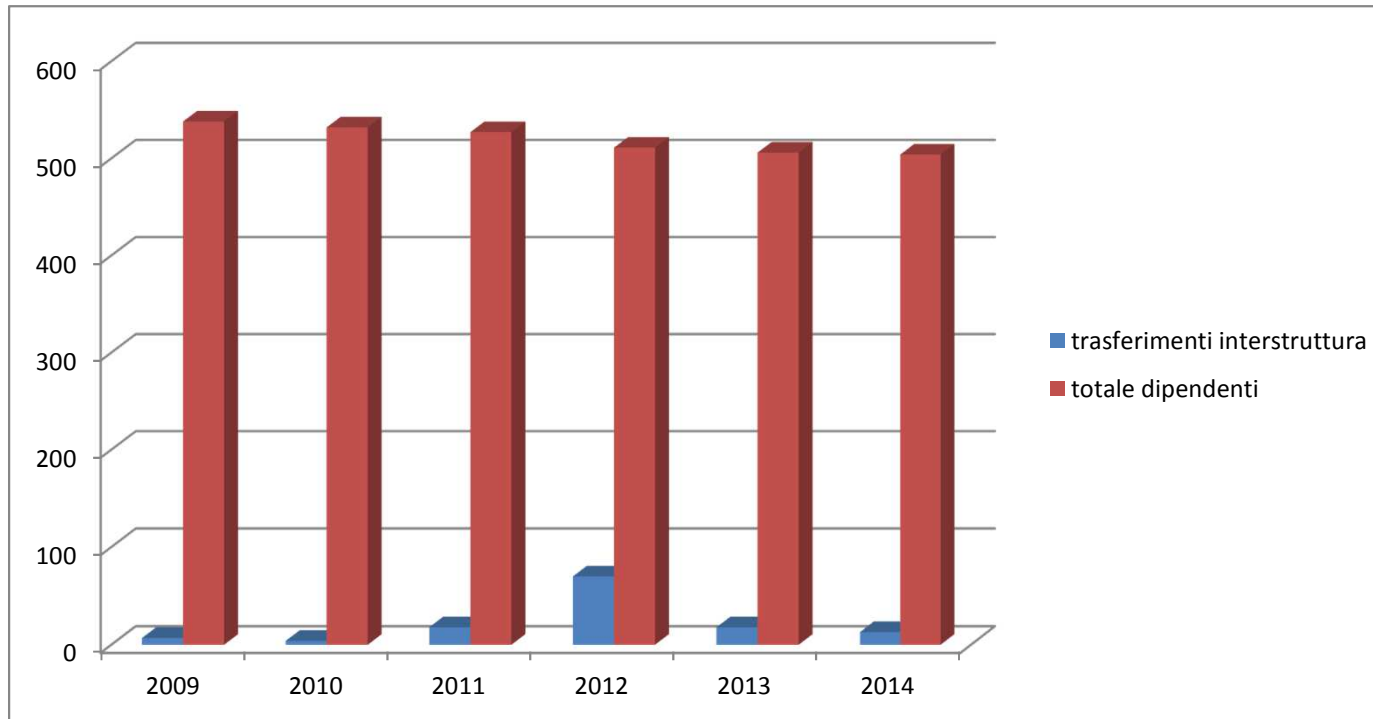
TEMPO INDETERMINATO



PTA: TRASFERIMENTI INTERSTRUTTURA

	2009	2010	2011	2012	2013	2014
trasferimenti interstruttura	7	4	18	70	18	13
totale dipendenti	538	532	527	511	506	504
% trasferimenti	1,30	0,75	3,42	13,70	3,56	2,58

media
4,22



PTA: ASSENZE MEDIE PER TIPOLOGIA

MEDIA GIORNI PRO CAPITE

TIPOLOGIA ASSENZA	2009	2010	2011	2012	2013	2014
ferie	32,14	29,07	26,95	30,08	31,35	30,51
permessi retribuiti vari	8,00	8,53	10,37	9,80	8,43	8,54
malattia	8,48	8,49	8,64	8,50	9,15	8,58
sciopero	0,46	0,34	0,82	0,30	0,09	0,23
	49,08	46,44	46,78	48,68	49,02	47,86

PTA: REGIME ORARIO

	01/10/2012	31/12/2012	31/12/2013	31/12/2014		
Tot. Personale	522	511	506	504		
Tempo pieno	399	392	387	385		
12 ore	2	2	2	1	12	
18 ore	29	30	26	27	486	
20 ore	1	1	1	0	0	
21 ore	0	0	1	1	21	
22 ore	1	1	1	1	22	
25 ore	34	33	33	32	800	
27 ore	1	1	1	1	27	
30 ore	53	49	52	54	1620	
32 ore	1	1	1	1	32	
33 ore	0	0	0	1	33	
34 ore	1	1	0	0	0	
35 ore	0	0	1	0	0	
Tot. p.time	123	119	119	119	3053	36 84,8056

119 persone equivalgono a 84,81

Totale persone: $385 + 84,81 = 469,81$