

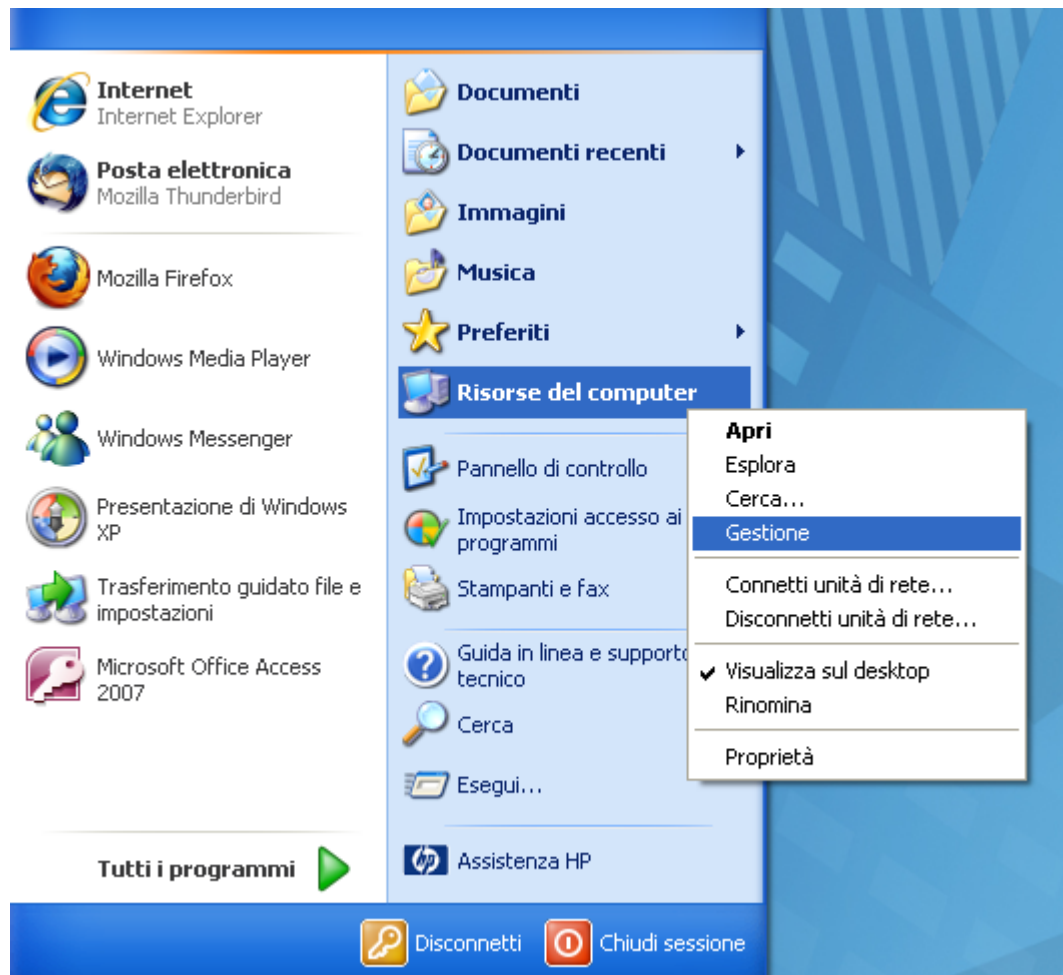
## Rete Fissa Studenti: impostazioni per Windows Xp

NOTA: le seguenti istruzioni sono state convalidate utilizzando un PC con Windows XP SP2. Nel caso stiate utilizzando Windows XP SP1 le istruzioni sono analoghe, anche se ci sono piccole differenze procedurali.

1. Si seguano le istruzioni relative all'installazione del certificato di root della Rete.  
ATTENZIONE: per l'installazione del certificato è necessario che il proprio calcolatore sia connesso in rete.  
Si consiglia agli studenti di eseguire questa operazione presso i tutor della struttura di appartenenza.

2. Si preme con il mouse in basso a destra sul pulsante "Start", quindi con il tasto destro su "Risorse del Computer"

3. Dal menù a tendina si selezioni "Gestione"



4. Nella colonna di destra si selezioni "Servizi e applicazioni", quindi "Servizi".  
Si vedranno elencate nella parte destra della finestra una serie di voci.

**Gestione computer**

File Azione Visualizza Finestra ?

Gestione computer (locale)

- Utilità di sistema
  - Visualizzatore Eventi
  - Cartelle condivise
  - Utenti e gruppi locali
  - Avvisi e registri di prestazioni
  - Gestione periferiche
- Archiviazione
  - Archivi rimovibili
  - Utilità di deframmentazione
  - Gestione disco
- Servizi e applicazioni
  - Servizi**
  - Controllo WMI
  - Servizio di indicizzazione

**Servizi**

Selezionare un elemento per visualizzarne la descrizione.

| Nome                    | Descrizione      | Stato   | Tipo di avvio | Connessione    |
|-------------------------|------------------|---------|---------------|----------------|
| .NET Runtime Opti...    | Microsoft ...    |         | Manuale       | Sistema locale |
| Accesso periferica ...  | Abilita l'acc... |         | Disabilitato  | Sistema locale |
| Accesso rete            | Supporta l'...   |         | Manuale       | Sistema locale |
| Accesso secondario      | Abilita l'avv... | Avviato | Automatico    | Sistema locale |
| Acquisizione di imm...  | Fornisce se...   | Avviato | Automatico    | Sistema locale |
| Adobe Flash Player...   | Questo ser...    |         | Manuale       | Sistema locale |
| Agente protezione ...   | Consente a...    |         | Manuale       | Sistema locale |
| Aggiornamenti auto...   | Consente il...   | Avviato | Automatico    | Sistema locale |
| Applicazione di sist... | Gestisce la ...  |         | Manuale       | Sistema locale |
| Archivi rimovibili      |                  |         | Manuale       | Sistema locale |
| Archiviazione protetta  | Fornisce l'a...  | Avviato | Automatico    | Sistema locale |
| Audio Windows           | Gestisce na...   | Avviato | Automatico    | Sistema locale |

5. Si preme con il tasto destro del mouse su "Configurazione automatica reti cablate", quindi si selezioni dal menù a tendina "Proprietà".

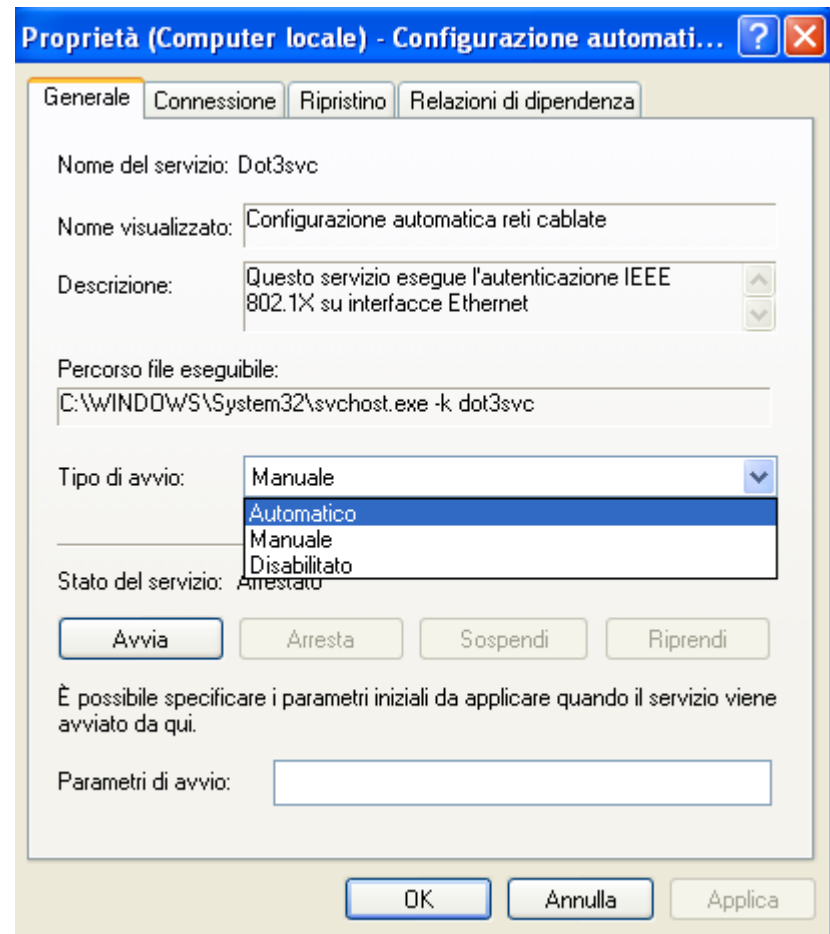
|   |                |                |                       |
|---|----------------|----------------|-----------------------|
| Condivisione desktop remoto di netmeeting               | Consente d...  | manuale        | Sistema locale        |
| <b>Configurazione automatica reti cablate</b>           |                | <b>Manuale</b> | <b>Sistema locale</b> |
| Connection Manager di Accesso remoto                    |                | Avviato        | Sistema locale        |
| Connessioni di rete                                     |                | Avviato        | Sistema locale        |
| Copia replicata del volume                              |                | Manuale        | Sistema locale        |
| DDE di rete   |                | Disabilitato   | Sistema locale        |
| DDE DSDM di rete  |                | Disabilitato   | Sistema locale        |
| Distributed Transaction Coordinator                     |                | Manuale        | Servizio di rete      |
| Estensioni driver di Strumentazione gestione Windows    |                | Manuale        | Sistema locale        |
| Gestione account di protezione (SAM)                    |                | Avviato        | Sistema locale        |
| Gestione applicazione                                   |                | Manuale        | Sistema locale        |
| Gestione dischi logici                                  |                | Avviato        | Sistema locale        |
| Gestione sessione di assistenza mediante desktop remoto |                | Manuale        | Sistema locale        |
| Gruppo di continuità                                    |                | Manuale        | Sistema locale        |
| Guida in linea e supporto tecnico                       | Gestisce un... | Manuale        | Sistema locale        |
|   | Consente l'... | Avviato        | Automatico            |

|                     |         |
|---------------------|---------|
| Avvia               |         |
| Arresta             |         |
| Sospendi            |         |
| Riprendi            |         |
| Riavvia             |         |
| Tutte le attività ► |         |
| Aggiorna            | Avviato |
| <b>Proprietà</b>    | Manuale |
| ?                   | Avviato |

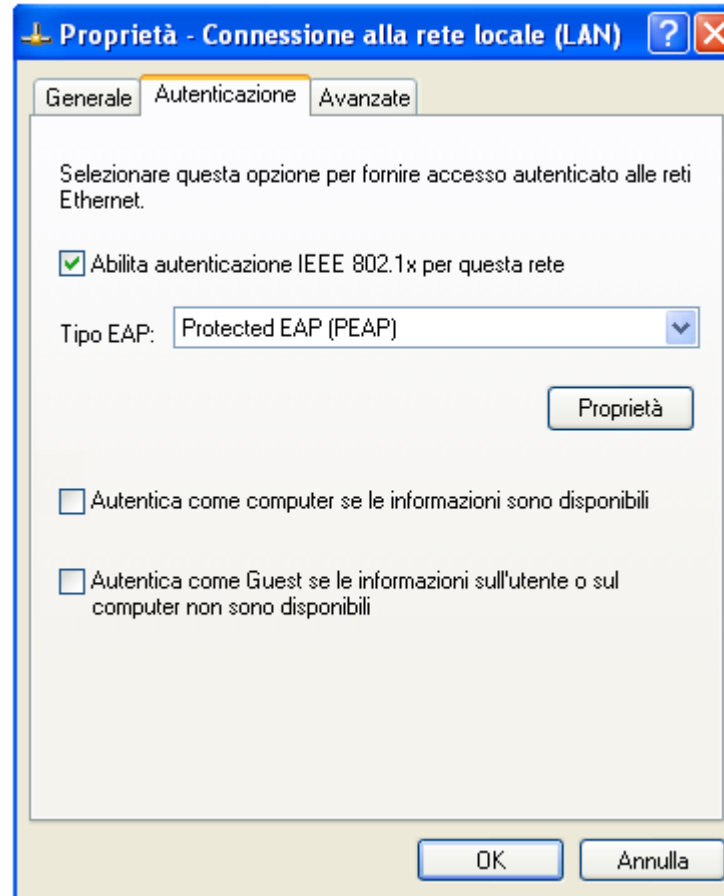
6. Nella scheda "Generale" si seleziona dall'elenco a tendina "Tipo di avvio" : "Automatico" e si preme il tasto "Avvia"

7. Premere il tasto "OK" e chiudere tutte le finestre.

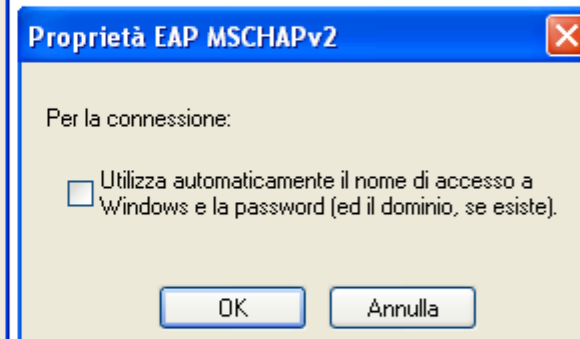
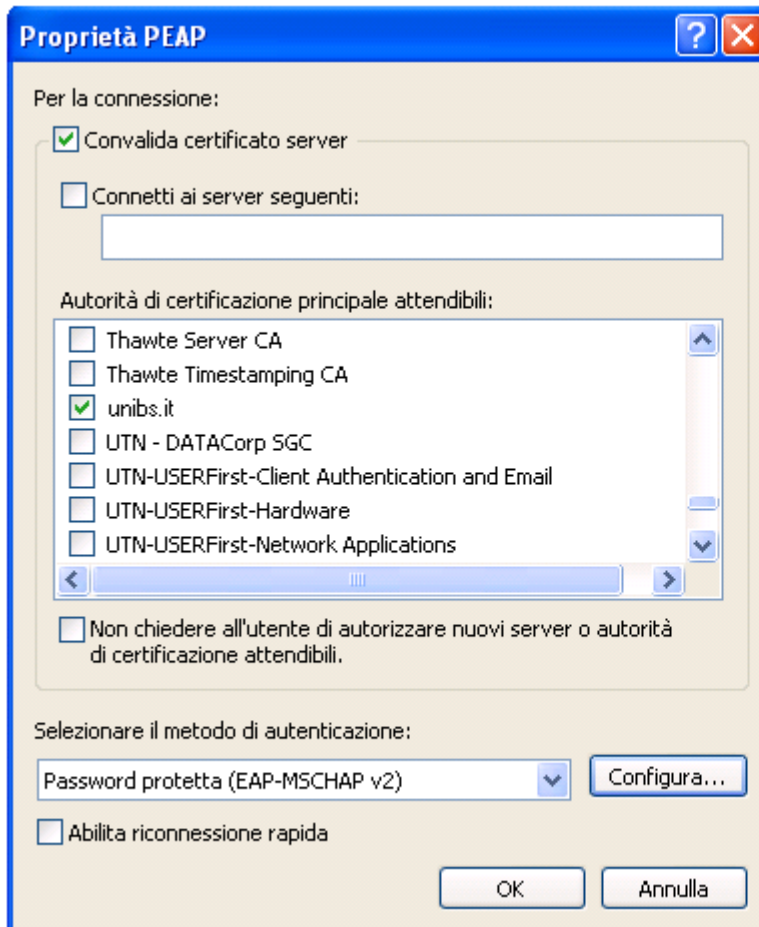


8. Una volta attivata la scheda di rete, selezionare "Start->Impostazioni->Connessioni di rete". Fare click con il tasto destro del mouse su "Connessione di rete", selezionare "Abilita", quindi "Proprietà".

9. Si selezioni il tab "Autenticazione". Nel campo "Tipo EAP" si selezioni "PEAP", e si faccia click sul pulsante "Proprietà".



10. Si impostino i parametri come da figura seguente, avendo cura di cliccare su "Configura..." per fare in modo che il sistema **NON** utilizzi username e password del PC per autenticarsi alla rete come in figura:



11. Si clicchi poi su "OK" per chiudere tutte le finestre di configurazione e tornare alla finestra delle connessioni di rete.

12. Si preme il tasto destro del mouse sulla connessione di rete, si clicchi su "Disabilita", e poi "Abilita". Dopo qualche secondo, il sistema vi chiederà di cliccare su una delle icone della taskbar, come nella figura accanto:



13. Cliccando sull'icona, comparirà la finestra accanto. Si inseriscano nei campi appositi la propria username e la propria password.

Nome Utente = 'prima iniziale del nome'.cognome  
Esempio per Paolo Rossi: p.rossi

In caso di omonimia verrà aggiunto un numero di 3 cifre al termine del Nome Utente.

Esempio per Paolo Rossi: p.rossi001

La password sarà quella usata per gli altri servizi dell'Università (posta elettronica, iscrizione agli esami, ecc.).

14. Dopo aver cliccato su "OK", e aver atteso qualche secondo, il sistema vi autenticherà, e comparirà un messaggio confermando l'avvenuta connessione, come da figura seguente:

